



Trattamento e riabilitazione del paziente autore di reato nella Regione Veneto

Dottor Tommaso Maniscalco
Unità Organizzativa Salute Mentale e Sanità Penitenziaria
Regione Veneto



Maschi internati. Luglio 2011

Tabella 1 - Soggetti maschi con Misura di sicurezza per ciascuna regione al 26 luglio 2011

Provenienza	OPG CdS	OPG RE	OPG MF	OPG NA	OPG AV	OPG BPG	Totale in OPG
Piemonte	54	4	0	0	1	5	64
Valle d'Aosta	3	1	0	0	0	0	4
Lombardia	167	41	4	1	4	7	224
Trentino A.A.	1	8	0	0	0	0	9
Veneto	6	44	4	0	1	2	57
Friuli V.G.	0	7	0	0	0	0	7
Liguria	2	10	25	1	1	0	39
Emilia Romagna	4	56	0	0	1	1	62
Toscana	0	1	47	0	1	1	50
Umbria	0	0	7	0	0	0	7
Marche	0	11	0	0	1	0	12
Lazio	1	0	4	22	70	2	99
Abruzzo	1	0	0	9	17	0	27
Molise	0	0	0	0	3	0	3
Campania	2	4	1	59	111	4	181
Puglia	0	1	1	2	3	43	50
Basilicata	0	0	0	1	0	1	2
Calabria	1	0	0	1	0	38	40
Sicilia	1	2	0	2	2	140	147
Sardegna	1	1	26	0	1	0	29
Altri paesi	0	0	0	0	0	0	0
S.F.D. (senza fissa dimora)	1	5	3	2	2	7	20
Non nota	0	0	0	0	0	0	0
Totali	245	196	122	100	219	251	1.133



Femmine internate. Luglio 2011

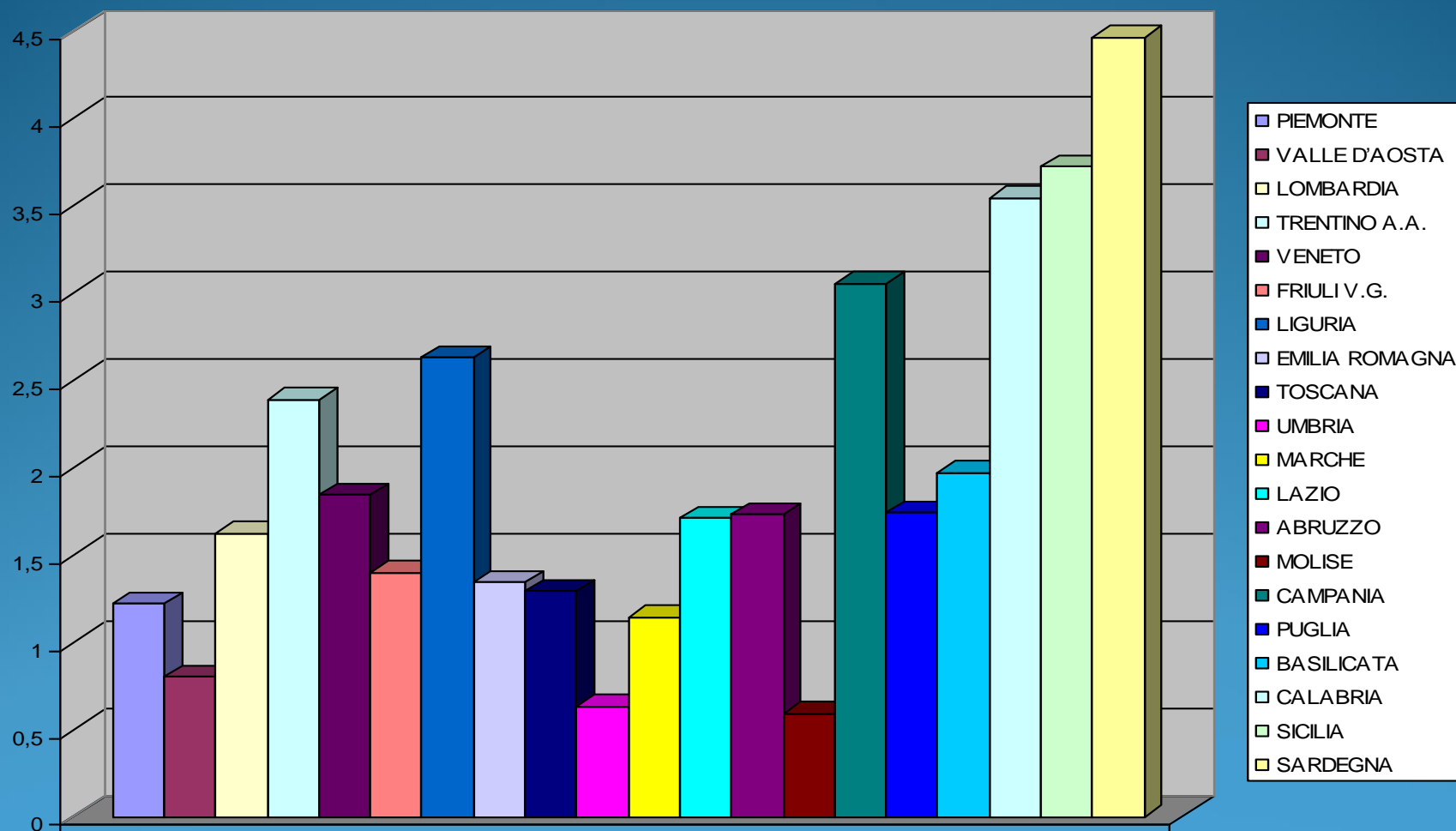
Tabella 4 – Donne ricoverate con Misura di sicurezza per ciascuna regione al 26 luglio 2011

Provenienza	OPG Castiglione delle Stiviere	CCC Sollicciano (FI)	Totale
Piemonte	5	0	5
Valle d'Aosta	0	0	0
Lombardia	21	0	21
Trentino A.A.	1	0	1
Veneto	7	0	7
Friuli V.G.	2	0	2
Liguria	4	0	4
Emilia Romagna	6	0	6
Toscana	1	4	5
Umbria	1	0	1
Marche	0	1	1
Lazio	8	1	9
Abruzzo	1	0	1
Molise	3	0	3
Campania	4	0	4
Puglia	0	1	1
Basilicata	0	0	0
Calabria	0	0	0
Sicilia	9	3	12
Sardegna	2	0	2
Altri paesi	0	0	0
S.F.D. (senza fissa dimora)	4	0	4
Non nota	0	0	0
Totali	79	10	89



Tassi internati. Luglio 2011

Valori internati per regione /100.000 abitanti



«Lungimiranza»

Regione Veneto

- **DGRV n. 3442 del 30 dicembre 2010**
**“Sperimentazione di una struttura
intermedia di accoglienza per pazienti
psichiatrici autori di reato”**

*La struttura intermedia specializzata
«Don Girelli»
DSM Aulss 21-Ass. VI Opera*

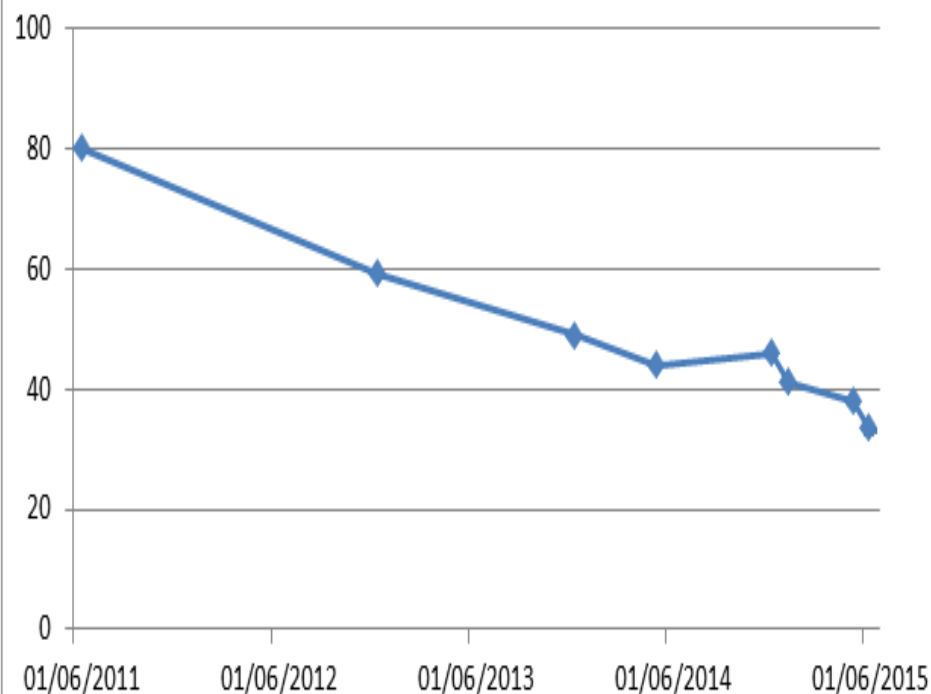




Trend presenze internati veneti

Az. ULSS	30/06/2011	31/12/2012	31/12/2013	31/05/2014	31/12/2014	31/01/2015	31/05/2015	15/06/2015
1	0	0	0	1	0	0	0	
2	1	1	0	1	1	1	1	
3	4	3	1	1	3	3	3	
4	1	0	0	0	0	1	1	
5	5	4	3	1	3	4	3	
6	9	5	6	5	3	3	2	
7	2	1	1	1	3	2	2	
8	1	2	2	1	2	1	1	
9	3	1	2	2	2	1	0	
10	2	1	3	2	1	1	1	
12	5	2	4	4	4	2	2	
13	3	3	3	2	2	2	1	
14	5	5	4	3	1	2	2	
15	3	6	2	2	3	3	3	
16	9	7	4	2	5	5	5	
17	1	0	0	0	0	0	0	
18	2	1	2	3	3	2	2	
19	1	0	1	1	1	1	1	
20	12	11	8	9	8	6	7	
21	3	1	1	1	1	1	1	
22	8	5	2	2	0	0	0	
Totale	80	59	49	44	46	41	38	33

Internati veneti in OPG: trend 2011/2015





Internati veneti al 31/12/2015

Internati veneti in OPG al 31 luglio 2015						
Az. ULSS	M	F	Reggio Emilia	Castiglione delle Stiviere	Totale	Internati / 1.000.000 ab. > 17aa
1					0	0,0
2					0	0,0
3	2		2		2	13,5
4					0	0,0
5					0	0,0
6	2	1	2	1	3	11,4
7	2		2		2	11,1
8	2		1	1	2	9,8
9					0	0,0
10		1		1	1	5,5
12	2		2		2	7,7
13	1			1	1	4,4
14	1		1		1	17,3
15	2		2		2	9,5
16	3		2	1	3	7,3
17					0	0,0
18	2		2		2	13,4
19	1		1		1	15,7
20	4	2	4	2	6	15,3
21					0	0,0
22					0	0,0
Totale	24	4	21	7	28	6,8




LA REMS

- Attivazione Rems provvisoria 20 gennaio 2016
 - -16 posti letto complessivi
- Attivazione Rems prodromica 27 giugno 2016
 - -36 posti letto complessivi
- Completamento Rems provvisoria 17 novembre 2016
 - -40 posti letto complessivi





Criticità

- Cultura/stigma
- Rapporti inter-istituzionali
- Gestione dell'emotività/paura
- Supporto strategico da parte dei «decisori politici»
- Necessità di rispettare la «territorialità» per adempiere effettivamente al mandato legislativo
 - programmazioni regionali attendibili?
 - gestione delle REMS molto disomogenea  modelli efficaci/efficienti?



Prospettive

- Formazione
- Progetto diritti e tutela nella salute mentale: un dialogo tra Magistratura e Sanità
- Sviluppo del circuito di residenzialità extra-REMS