



REGIONE DEL VENETO

giunta regionale



INDICATORI PER LA VALUTAZIONE DEI DIPARTIMENTI DI SALUTE MENTALE DELLA REGIONE DEL VENETO

Dati anno 2010

Aprile 2012

Elaborazioni statistiche e redazione:

Francesco Avossa, Giovanni Milan, Cristiana Visentin, Mario Saugo
Sistema Epidemiologico Regionale ó Regione del Veneto.

Capitoli 1 e 7 a cura del Servizio per la Tutela della Salute Mentale ó Direzione Attuazione Programmazione Sanitaria
ó Regione del Veneto.

Gruppo tecnico-scientifico Flussi Informativi dell'Assistenza Psichiatrica Territoriale

Francesco Amaddeo *Università degli Studi di Verona, Dipartimento di Medicina e Sanità Pubblica,*
Sezione di Psichiatria e di Psicologia Clinica

Andrea Angelozzi *Azienda ULSS n. 9 Treviso*

Francesco Avossa *Sistema Epidemiologico Regionale ó Regione del Veneto*

Graziano Concari *Azienda ULSS n. 22 Bussolengo*

Gerardo Favaretto *Azienda ULSS n. 9 Treviso*

Silvio Frazzngaro *Azienda ULSS n. 22 Bussolengo*

Roberto Lezzi *Azienda ULSS n. 9 Treviso*

Renato Magnabosco *Azienda ULSS n. 5 Ovest Vicentino*

Giovanni Milan *Sistema Epidemiologico Regionale ó Regione del Veneto*

Lorenzo Rampazzo *Servizio per la Tutela della Salute Mentale*
Direzione Attuazione Programmazione Sanitaria ó Regione del Veneto

Mario Saugo *Sistema Epidemiologico Regionale ó Regione del Veneto*

Emanuele Toniolo *Azienda ULSS n. 18 Rovigo*

Cristiana Visentin *Sistema Epidemiologico Regionale ó Regione del Veneto*

Giuseppe Zamengo *Servizio Informatico Sistema Sanitario Regionale*
Direzione Controlli e Governo SSR ó Regione del Veneto

Strutture di riferimento

- *Servizio per la Tutela della Salute Mentale ó Direzione Attuazione Programmazione Sanitaria*
Palazzo Molin ó San Polo n. 2514, 30125 Venezia
Telefono: 041 2793490; Fax 041 2793425; e-mail: salutementale@regione.veneto.it
- *Sistema Epidemiologico Regionale ó Regione del Veneto*
Passaggio Gaudenzio n. 1, 35131 Padova
Telefono: 049 8778252; fax: 049 8778235
- *Servizio Sistema Informatico SSR ó Direzione Controlli e Governo SSR*
Ex Ospedale Giustinian ó Dorsoduro n. 1454, 30123 Venezia
Telefono: 041 2793481; Fax 041 2793423; e-mail: giuseppe.zamengo@regione.veneto.it

Presentazione

Questo Rapporto rappresenta una nuova fase del processo di diffusione dei dati prodotti dal sistema informativo regionale sulla salute mentale, fondamentale per la programmazione sia a livello regionale che locale, in quanto si concentra sugli indicatori per la valutazione dei Dipartimenti di Salute Mentale (DSM), approvati con DGR n. 166 del 22 febbraio 2011 in attuazione del Progetto obiettivo regionale per la Tutela della Salute Mentale: triennio 2010/12 (DGR n. 651 del 9 marzo 2010).

Questa pubblicazione è stata realizzata dal Coordinamento del SER nell'ambito dei lavori del Gruppo tecnico-scientifico regionale Flussi informativi per la salute mentale, il cui mandato istituzionale è quello di favorire la produzione e la diffusione di informazioni a supporto della programmazione regionale. In tale contesto, negli ultimi anni è stato sviluppato il sistema informativo regionale sulla salute mentale, agendo sia sul miglioramento della qualità dei dati del flusso informativo Assistenza Psichiatrica Territoriale (APT), sia sulla definizione di un cruscotto di indicatori in grado di favorire la lettura congiunta dei dati relativi all'attività territoriale e all'attività ospedaliera.

Il processo di restituzione al territorio dei dati sull'attività svolta è iniziato nel 2007 con la pubblicazione del Rapporto sul flusso informativo regionale Assistenza Psichiatrica Territoriale (APT) (dati 2006), che illustrava la casistica trattata, le patologie trattate e le prestazioni erogate da ciascun DSM.

Questo processo è proseguito con la presentazione nel 2008 del 1° Rapporto sulla tutela della salute mentale nel Veneto (dati 2007), che, oltre a casistica trattata, patologie trattate e prestazioni erogate da ciascun DSM a livello territoriale, illustrava a livello regionale le strutture e il personale dei DSM, nonché l'assistenza ospedaliera psichiatrica, con dati disaggregati a livello di Azienda ULSS, ponendo quindi l'enfasi, oltre che sul sistema dell'offerta, anche sulla domanda di assistenza. È seguito nel 2009 il 2° Rapporto sulla tutela della salute mentale nel Veneto (dati 2008) che per la prima volta ha consentito di presentare dati di trend relativi al triennio 2006-2008.

La novità di questo Rapporto è che l'ottica si riferisce alla valutazione dei DSM. La analisi dei dati a livello di DSM è fondamentale in quanto il modello operativo adottato in questo settore è quello dell'organizzazione dipartimentale, articolata in una rete integrata di servizi secondo una logica di psichiatria di comunità: il compito del DSM è la promozione della salute mentale e la cura di ogni forma di malattia mentale, nei tempi necessari per concludere il trattamento, privilegiando la prevenzione e la cura personalizzata ed operando altresì primariamente sul territorio.

Personale e risorse strutturali

1. Personale e risorse strutturali

Operatori dei DSM

- azienda ULSS e figura professionale da Tabella 1.1 a Tabella 1.8

Strutture e posti letto dei servizi territoriali per la salute mentale

- azienda ULSS e tipo di struttura Tabella 1.9

Posti letto ospedalieri

- azienda ULSS e tipo di struttura Tabella 1.10

Utenti

2. Utenti in contatto nell'anno

2.1 Dipartimenti di salute mentale e case di cura private accreditate

- azienda ULSS di contatto Tabella 2.1, Figura 2.1
- età e sesso Tabella 2.2, Figura 2.2
- diagnosi Tabella 2.3, Figura 2.3, Figura 2.4

2.2 Centri di salute mentale (esclusi centri diurni e strutture residenziali)

- azienda ULSS di contatto e nazionalità Tabella 2.4, Figura 2.5, Figura 2.6
- età e sesso Tabella 2.5, Figura 2.7
- diagnosi Tabella 2.6, Figura 2.8, Figura 2.9

2.3 Dimessi da servizi psichiatrici di diagnosi o cura e case di cura private accreditate

- azienda ULSS di dimissione Tabella 2.7, Figura 2.10

2.4 Dimessi da servizi psichiatrici di diagnosi e cura

- azienda ULSS di dimissione e nazionalità Tabella 2.8, Tabella 2.9, Figura 2.11
- età e sesso Tabella 2.10, Figura 2.12
- diagnosi Tabella 2.11, Figura 2.13, Figura 2.14

2.5 Dimessi da case di cura private accreditate

- azienda ULSS di dimissione e nazionalità Tabella 2.12, Figura 2.15
- età e sesso Tabella 2.13, Figura 2.16
- diagnosi Tabella 2.14, Figura 2.17, Figura 2.18

3. Utenti al primo contatto in assoluto con dipartimenti di salute mentale e case di cura private accreditate

- azienda ULSS di contatto Tabella 3.1, Figura 3.1
- età e sesso Tabella 3.2, Figura 3.2
- diagnosi Tabella 3.3, Figura 3.3, Figura 3.4

4. Utenti con almeno 3 contatti nell'anno con i centri di salute mentale (esclusi centri diurni e strutture residenziali)

- azienda ULSS di contatto Figura 4.1

Attività

6.1 Centri di salute mentale (esclusi centri diurni e strutture residenziali)

Prestazioni erogate

- azienda ULSS di contatto Figura 6.1
- età e sesso Tabella 6.1, Figura 6.2
- diagnosi Tabella 6.2
- tipo di prestazione Figura 6.3

6.2 Servizi psichiatrici di diagnosi o cura e case di cura private accreditate

Dimissioni

- azienda ULSS di dimissione Tabella 6.3
- età e sesso Tabella 6.4, Figura 6.4
- diagnosi Tabella 6.5

Giornate di degenza

- azienda ULSS di dimissione Tabella 6.6

Ammissioni con degenza maggiore di 30 giorni

- azienda ULSS di dimissione e tipo di struttura Tabella 6.7

Riammissioni a 30 e 180 giorni dalla data di dimissione

- azienda ULSS di dimissione e tipo di struttura Tabella 6.8

Dimissioni seguite da una visita psichiatrica in CSM entro 7 o 14 giorni

- azienda ULSS di dimissione Tabella 6.9

6.3 Servizi psichiatrici di diagnosi o cura

Dimissioni

– azienda ULSS di dimissione e TSO	Tabella 6.10, Tabella 6.11
– età e sesso	Tabella 6.12, Figura 6.5
– diagnosi	Tabella 6.13
Giornate di degenza	
– azienda ULSS di dimissione	Tabella 6.14, Figura 6.6
6.3 Case di cura private accreditate	
Dimissioni	
– azienda ULSS di dimissione	Tabella 6.15
– età e sesso	Tabella 6.16, Figura 6.7
– diagnosi	Tabella 6.17
– Azienda ULSS di residenza	Tabella 6.18
Giornate di degenza	
– azienda ULSS di dimissione	Tabella 6.19, Figura 6.8

***Utenti e attività delle strutture residenziali e semiresidenziali
(rilevazione ad hoc presso i DSM del Servizio tutela Salute mentale)***

7 Utenti e giornate di assistenza/accessi	
Strutture residenziali	
– azienda ULSS di contatto e tipo di struttura	Tabella 7.1
Strutture semiresidenziali	
– azienda ULSS di contatto e tipo di struttura	Tabella 7.2

Appendice metodologica

1. Personale e risorse strutturali

Descrizione degli indicatori

I dati su consistenza e tipologia delle strutture dei DSM sono stati elaborati dal Servizio per la Tutela della Salute Mentale della Direzione Attuazione Programmazione Sanitaria della regione del Veneto con la collaborazione dei Dipartimenti di Salute Mentale (DSM) a partire dall'anagrafe regionale dei posti letto e dall'anagrafe delle strutture sanitarie pubbliche e private accreditate e delle strutture socio-sanitarie in regime di convenzione. In particolare sono state considerate solo le strutture che erogano attività di assistenza psichiatrica e le Unità Operative di degenza di Psichiatria. Per quanto riguarda il personale, la dotazione di personale dei DSM della Regione del Veneto viene rilevata con un'indagine ad hoc effettuata annualmente dal Servizio per la Tutela della Salute Mentale mediante la compilazione di una scheda per ogni DSM di ciascuna Azienda ULSS, facendo riferimento al personale in servizio all'interno del DSM al 31 dicembre 2010. L'elaborazione dei dati è stata poi realizzata mantenendo la medesima impostazione, in linea con la rilevazione fatta negli anni precedenti e in sintonia con l'approccio dipartimentale di cui al Progetto Obiettivo per la Salute Mentale (DGR n. 4080 del 22 dicembre 2000).

La rilevazione ha distinto il personale in tre gruppi: i *Dipendenti ULSS*, i *Convenzionati e assimilati ULSS* e i *Convenzionati e assimilati Privato sociale*:

- per *Dipendenti ULSS* si intende tutto il personale dipendente dell'Azienda ULSS, in servizio al 31 dicembre 2010 all'interno del DSM, con rapporto di lavoro a tempo indeterminato o determinato, incluso anche quello assente per congedo ordinario, malattia o in aspettativa;
- per *Convenzionati e assimilati ULSS* si intende tutto il personale, in servizio al 31 dicembre 2010 all'interno del DSM, con qualsiasi forma di convenzione stipulata direttamente con l'Azienda ULSS, esclusi supervisor e formatori;
- per *Convenzionati e assimilati privato sociale* si intende tutto il personale dipendente da strutture private accreditate, in servizio al 31 dicembre 2010; si intende sia il personale di strutture/servizi a gestione mista che a gestione diretta del privato sociale.

Infine, la rilevazione ha distinto tra *operatori complessivi* e *operatori equivalenti*:

- gli *operatori complessivi* includono tutti gli operatori che operano presso il DSM, indipendentemente dal numero di ore prestate; mentre
- gli *operatori equivalenti* si calcolano dividendo il monte-ore complessivo settimanale degli operatori del DSM per 38 nel caso di medici e psicologi e per 36 nel caso degli altri operatori, arrotondando la cifra a un decimale.

Tabella 1.1. Operatori complessivi per DSM e qualifica. Veneto, situazione al 31 dicembre 2010.

Dipendenti Aziende ULSS.

DSM	Medici	Psicologi	Infermieri	Assist. sociali	Tecnici di riabil.	Educatori	OTA/OSS	Amministrativi	Altro	Totale
1-Belluno	13	3	42	3		8	16	2	2	89
2-Feltre	5	1	37	1	0	4	6	1	3	58
3-Bassano del Grappa	11	2	36	2	0	1	4	3	0	59
4-Alto Vicentino	11	1	33	2	0	1	7	1	0	56
5-Ovest Vicentino	13	2	37	5	0	2	38	0	4	101
6-Vicenza	18	3	96	2	0	10	60	4	0	193
7-Pieve di Soligo	15	4	31	4	0	5	20	3	0	82
8-Asolo	27	5	36	5	0	9	20	3	9	114
9-Treviso	25	6	110	4	0	11	41	6	6	209
10-Veneto Orientale	23	4	79	4	1	5	26	5	2	149
12-Veneziana	31	5	107	9	9	7	38	7	2	215
13-Mirano	13	4	57	1	0	2	20	1	0	98
14-Chioggia	7	0	15	1	0	1	8	0	0	32
15-Alta Padovana	20	5	60	2	0	2	16	2	0	107
16-Padova	40	5	153	13	0	13	12	11	1	248
17-Este	13	3	49	1	0	10	17	2	0	95
18-Rovigo	14	4	57	3	1	4	16	1	0	100
19-Adria	4	2	21	1	0	2	0	1	0	31
20-Verona	26	6	83	5	0	6	25	7	6	164
21-Legnago	9	1	26	2	0	4	6	1	0	49
22-Bussolengo	15	3	41	3	0	0	18	0	3	83
Veneto	353	69	1.206	73	11	107	414	61	38	2.332

Tabella 1.2. Operatori equivalenti per DSM e qualifica. Veneto, situazione al 31 dicembre 2010.*Dipendenti Aziende ULSS.*

DSM	Medici	Psicologi	Infermieri	Assist. sociali	Tecnici di riabil.	Educatori	OTA/OSS	Amministrativi	Altro	Totale
1-Belluno	13,0	2,5	39,2	2,7	0,0	7,0	14,3	2,0	2,0	82,6
2-Feltre	5,0	1,0	36,7	1,0	0,0	3,3	5,7	1,0	2,8	56,5
3-Bassano del Grappa	10,5	1,8	29,5	2,0	0,0	1,0	4,0	2,3	0,0	51,1
4-Alto Vicentino	10,7	1,0	31,2	2,0	0,0	1,0	7,0	1,0	0,0	53,9
5-Ovest Vicentino	13,0	2,0	36,0	5,0	0,0	2,0	37,9	0,0	3,5	99,4
6-Vicenza	18,0	3,0	92,0	2,0	0,0	9,7	58,3	3,2	0,0	186,1
7-Pieve di Soligo	15,0	4,0	30,0	3,6	0,0	5,0	19,5	2,3	0,0	79,3
8-Asolo	13,0	3,0	31,0	2,7	0,0	7,7	20,0	1,7	6,7	85,8
9-Treviso	24,4	5,7	103,8	4,0	0,0	9,5	38,8	5,7	5,7	197,5
10-Veneto Orientale	19,7	4,0	67,9	2,7	0,0	4,4	21,7	2,6	1,9	124,9
12-Veneziana	27,7	5,0	102,1	9,0	9,0	7,0	34,9	7,0	2,0	203,8
13-Mirano	12,7	4,0	55,7	1,0	0,0	1,0	18,6	1,0	0,0	94,0
14-Chioggia	6,8	0,0	14,5	1,0	0,0	1,0	8,0	0,0	0,0	31,3
15-Alta Padovana	20,0	5,0	55,9	2,0	0,0	1,8	15,2	2,0	0,0	101,9
16-Padova	37,0	4,5	143,6	11,8	0,0	10,7	12,0	9,2	1,0	229,7
17-Este	12,5	2,7	48,1	1,0	0,0	9,2	17,0	1,5	0,0	92,0
18-Rovigo	14,0	3,7	56,8	3,0	1,0	4,0	16,0	1,0	0,0	99,5
19-Adria	4,0	2,0	20,3	1,0	0,0	1,8	0,0	1,0	0,0	30,1
20-Verona	25,7	6,0	80,9	5,0	0,0	6,0	24,2	6,4	5,8	160,1
21-Legnago	8,7	1,0	24,4	2,0	0,0	3,0	5,7	0,7	0,0	45,5
22-Bussolengo	15,0	3,0	40,3	2,8	0,0	0,0	18,0	0,0	2,6	81,7
Veneto	326,4	64,9	1.139,9	67,3	10,0	96,2	396,7	51,5	34,0	2.186,8

Tabella 1.3. Operatori complessivi per DSM e qualifica. Veneto, situazione al 31 dicembre 2010.*Convenzionati o assimilati Aziende ULSS.*

DSM	Medici	Psicologi	Infermieri	Assist. sociali	Tecnici di riabil.	Educatori	OTA/OSS	Amministrativi	Altro	Totale
1-Belluno	0	0	0	0	0	0	0	0	0	0
2-Feltre	0	0	2	0	0	0	0	0	0	2
3-Bassano del Grappa	0	12	5	1	0	1	22	1	1	43
4-Alto Vicentino	1	1	0	0	0	0	0	0	0	2
5-Ovest Vicentino	0	0	0	0	0	0	0	0	0	0
6-Vicenza	0	2	0	0	0	1	1	0	0	4
7-Pieve di Soligo	2	0	0	0	0	0	0	0	0	2
8-Asolo	1	2	6	1	3	3	27	1	3	47
9-Treviso	2	5	0	0	0	0	0	0	2	9
10-Veneto Orientale	0	0	0	0	0	0	0	0	0	0
12-Veneziana	0	0	0	0	0	0	0	0	0	0
13-Mirano	3	2	0	0	0	0	0	1	0	6
14-Chioggia	0	1	5	0	0	2	6	0	0	14
15-Alta Padovana	0	0	0	0	0	0	0	0	0	0
16-Padova	0	6	0	0	0	1	0	0	10	17
17-Este	1	0	0	0	0	0	0	0	0	1
18-Rovigo	0	1	0	0	0	0	0	0	0	1
19-Adria	0	0	0	0	0	0	0	0	0	0
20-Verona	11	12	28	7	3	3	9	10	1	84
21-Legnago	0	1	0	0	0	0	0	0	5	6
22-Bussolengo	0	2	0	0	0	0	0	0	0	2
Veneto	21	47	46	9	6	11	65	13	22	240

Tabella 1.4. Operatori equivalenti per DSM e qualifica. Veneto, situazione al 31 dicembre 2010.*Convenzionati o assimilati Aziende ULSS.*

DSM	Medici	Psicologi	Infermieri	Assist. sociali	Tecnici di riabil.	Educatori	OTA/OSS	Amministrativi	Altro	Totale
1-Belluno	0,0	0,0	0,0	0,0	0,0	0,0	0,0	0,0	0,0	0,0
2-Feltre	0,0	0,0	0,0	0,0	0,0	0,0	0,0	0,0	0,0	0,0
3-Bassano del Grappa	0,0	7,8	4,6	1,0	0,0	1,0	19,9	0,9	0,5	35,7
4-Alto Vicentino	1,0	1,0	0,0	0,0	0,0	0,0	0,0	0,0	0,0	2,0
5-Ovest Vicentino	0,0	0,0	0,0	0,0	0,0	0,0	0,0	0,0	0,0	0,0
6-Vicenza	0,0	0,8	0,0	0,0	0,0	1,0	1,0	0,0	0,0	2,8
7-Pieve di Soligo	1,3	0,0	0,0	0,0	0,0	0,0	0,0	0,0	0,0	1,3
8-Asolo	0,4	0,3	5,1	0,4	1,5	2,3	26,4	0,5	1,4	38,2
9-Treviso	2,0	2,7	0,0	0,0	0,0	0,0	0,0	0,0	0,1	4,8
10-Veneto Orientale	0,0	0,0	0,0	0,0	0,0	0,0	0,0	0,0	0,0	0,0
12-Veneziana	0,0	0,0	0,0	0,0	0,0	0,0	0,0	0,0	0,0	0,0
13-Mirano	3,0	1,0	0,0	0,0	0,0	0,0	0,0	1,0	0,0	5,0
14-Chioggia	0,0	0,8	2,5	0,0	0,0	2,0	6,0	0,0	0,0	11,3
15-Alta Padovana	0,0	0,0	0,0	0,0	0,0	0,0	0,0	0,0	0,0	0,0
16-Padova	0,0	2,2	0,0	0,0	0,0	0,1	0,0	0,0	1,0	3,2
17-Este	0,5	0,0	0,0	0,0	0,0	0,0	0,0	0,0	0,0	0,5
18-Rovigo	0,0	1,0	0,0	0,0	0,0	0,0	0,0	0,0	0,0	1,0
19-Adria	0,0	0,0	0,0	0,0	0,0	0,0	0,0	0,0	0,0	0,0
20-Verona	7,0	7,8	26,2	5,7	2,3	2,8	7,6	8,3	1,0	68,7
21-Legnago	0,0	0,7	0,0	0,0	0,0	0,0	0,0	0,0	0,7	1,4
22-Bussolengo	0,0	0,9	0,0	0,0	0,0	0,0	0,0	0,0	0,0	0,9
Veneto	15,3	26,9	38,4	7,1	3,8	9,2	60,9	10,7	4,6	176,9

Tabella 1.5. Operatori complessivi per DSM e qualifica. Veneto, situazione al 31 dicembre 2010.*Convenzionati o assimilati Privato Sociale.*

DSM	Medici	Psicologi	Infermieri	Assist. sociali	Tecnici di riabil.	Educatori	OTA/OSS	Amministrativi	Altro	Totale
1-Belluno	0	3	0	0	0	4	16	0	0	23
2-Feltre	0	0	2	0	0	0	0	0	0	2
3-Bassano del Grappa	0	0	0	0	0	0	0	0	0	0
4-Alto Vicentino	0	4	0	1	1	9	30	2	4	51
5-Ovest Vicentino	0	5	2	0	0	4	2	0	0	13
6-Vicenza	0	1	3	1	0	5	10	1	0	21
7-Pieve di Soligo	2	9	16	0	2	15	49	3	11	107
8-Asolo	0	9	2	0	0	14	42	1	6	74
9-Treviso	0	4	7	0	0	11	88	0	12	122
10-Veneto Orientale	0	1	1	0	0	10	22	0	1	35
12-Veneziana	0	0	0	0	0	0	0	0	0	0
13-Mirano	0	2	0	0	0	3	11	0	0	16
14-Chioggia	0	2	0	0	0	0	3	0	1	6
15-Alta Padovana	0	1	1	0	0	3	37	1	2	45
16-Padova	5	8	8	0	0	16	37	1	2	77
17-Este	0	0	0	0	0	0	0	0	0	0
18-Rovigo	0	3	5	0	0	5	12	0	5	30
19-Adria	0	1	0	0	0	0	7	0	0	8
20-Verona	1	2	2	0	0	6	48	0	1	60
21-Legnago	1	2	1	1	0	8	17	0	0	30
22-Bussolengo	0	2	5	0	2	5	46	0	6	66
Veneto	9	59	55	3	5	118	477	9	51	786

Tabella 1.6. Operatori equivalenti per DSM e qualifica. Veneto, situazione al 31 dicembre 2010.*Convenzionati o assimilati Privato Sociale.*

DSM	Medici	Psicologi	Infermieri	Assist. sociali	Tecnici di riabil.	Educatori	OTA/OSS	Amministrativi	Altro	Totale
1-Belluno	0,0	1,6	0,0	0,0	0,0	4,0	14,4	0,0	0,0	20,0
2-Feltre	0,0	0,0	1,1	0,0	0,0	0,0	0,0	0,0	0,0	1,1
3-Bassano del Grappa	0,0	0,0	0,0	0,0	0,0	0,0	0,0	0,0	0,0	0,0
4-Alto Vicentino	0,0	2,4	0,0	1,1	1,1	8,2	28,2	0,9	2,9	44,8
5-Ovest Vicentino	0,0	5,0	2,0	0,0	0,0	4,0	2,0	0,0	0,0	13,0
6-Vicenza	0,0	1,0	1,9	0,8	0,0	2,9	7,7	0,6	0,0	14,9
7-Pieve di Soligo	0,3	5,7	11,4	0,0	0,1	10,6	37,7	3,0	7,1	75,9
8-Asolo	0,0	2,2	0,7	0,0	0,0	10,3	38,5	0,5	3,0	55,2
9-Treviso	0,0	1,2	2,8	0,0	0,0	5,3	58,7	0,0	6,7	74,8
10-Veneto Orientale	0,0	0,8	1,0	0,0	0,0	5,8	18,5	0,0	1,0	27,1
12-Veneziana	0,0	0,0	0,0	0,0	0,0	0,0	0,0	0,0	0,0	0,0
13-Mirano	0,0	1,6	0,0	0,0	0,0	2,0	8,6	0,0	0,0	12,1
14-Chioggia	0,0	0,5	0,0	0,0	0,0	0,0	0,3	0,0	0,0	0,8
15-Alta Padovana	0,0	0,2	0,0	0,0	0,0	2,6	16,4	0,1	1,3	20,8
16-Padova	5,0	4,5	7,2	0,0	0,0	11,9	31,1	1,0	1,8	62,5
17-Este	0,0	0,0	0,0	0,0	0,0	0,0	0,0	0,0	0,0	0,0
18-Rovigo	0,0	1,0	5,0	0,0	0,0	5,0	12,0	0,0	5,0	28,0
19-Adria	0,0	1,0	0,0	0,0	0,0	0,0	7,0	0,0	0,0	8,0
20-Verona	1,0	2,0	2,0	0,0	0,0	6,0	43,0	0,0	1,0	55,0
21-Legnago	1,1	1,3	0,1	0,1	0,0	7,2	17,0	0,0	0,0	26,7
22-Bussolengo	0,0	0,8	3,1	0,0	2,0	4,7	34,1	3,9	0,7	49,2
Veneto	7,4	32,7	38,5	1,9	3,2	90,6	375,2	10,0	30,4	589,9

Tabella 1.7. Operatori complessivi per DSM e qualifica. Veneto, situazione al 31 dicembre 2010.

Totale generale.

DSM	Operatori									Totale	Operatori per 1.500 abitanti
	Medici	Psicol.	Inferm.	Assist. sociali	Tecnici di riabil.	Educ.	OTA/ OSS	Ammin.	Altro		
1-Belluno	13	6	42	3	0	12	32	2	2	112	1,30
2-Feltre	5	1	41	1	0	4	6	1	3	62	1,10
3-Bassano del Grappa	11	14	41	3	0	2	26	4	1	102	0,85
4-Alto Vicentino	12	6	33	3	1	10	37	3	4	109	0,87
5-Ovest Vicentino	13	7	39	5	0	6	40	0	4	114	0,95
6-Vicenza	18	6	99	3	0	16	71	5	0	218	1,03
7-Pieve di Soligo	19	13	47	4	2	20	69	6	11	191	1,31
8-Asolo	28	16	44	6	3	26	89	5	18	235	1,41
9-Treviso	27	15	117	4	0	22	129	6	20	340	1,23
10-Veneto Orientale	23	5	80	4	1	15	48	5	3	184	1,28
12-Veneziana	31	5	107	9	9	7	38	7	2	215	1,05
13-Mirano	16	8	57	1	0	5	31	2	0	120	0,67
14-Chioggia	7	3	20	1	0	3	17	0	1	52	1,13
15-Alta Padovana	20	6	61	2	0	5	53	3	2	152	0,90
16-Padova	45	19	161	13	0	30	49	12	13	342	1,05
17-Este	14	3	49	1	0	10	17	2	0	96	0,78
18-Rovigo	14	8	62	3	1	9	28	1	5	131	1,12
19-Adria	4	3	21	1	0	2	7	1	0	39	0,78
20-Verona	38	20	113	12	3	15	82	17	8	308	0,98
21-Legnago	10	4	27	3	0	12	23	1	5	85	0,82
22-Bussolengo	15	7	46	3	2	5	64	0	9	151	0,79
Veneto	383	175	1.307	85	22	236	956	83	111	3.358	1,03

Tabella 1.8. Operatori equivalenti per DSM e qualifica. Veneto, situazione al 31 dicembre 2010.

Totale generale.

DSM	Operatori									Totale	Operatori per 1.500 abitanti
	Medici	Psicol.	Inferm.	Assist. sociali	Tecnici di riabil.	Educ.	OTA/ OSS	Ammin.	Altro		
1-Belluno	13,0	4,1	39,2	2,7	0,0	11,0	28,8	2,0	2,0	102,7	1,19
2-Feltre	5,0	1,0	37,8	1,0	0,0	3,3	5,7	1,0	2,8	57,6	1,02
3-Bassano del Grappa	10,5	9,6	34,1	3,0	0,0	2,0	23,9	3,2	0,5	86,8	0,73
4-Alto Vicentino	11,7	4,4	31,2	3,1	1,1	9,2	35,2	1,9	2,9	100,6	0,80
5-Ovest Vicentino	13,0	7,0	38,0	5,0	0,0	6,0	39,9	0,0	3,5	112,4	0,93
6-Vicenza	18,0	4,8	93,9	2,8	0,0	13,6	67,0	3,7	0,0	203,8	0,96
7-Pieve di Soligo	16,6	9,7	41,4	3,6	0,1	15,6	57,2	5,3	7,1	156,6	1,07
8-Asolo	13,4	5,5	36,8	3,1	1,5	20,3	84,9	2,7	11,0	179,2	1,07
9-Treviso	26,4	9,6	106,6	4,0	0,0	14,8	97,6	5,7	12,5	277,1	1,00
10-Veneto Orientale	19,7	4,8	68,9	2,7	0,0	10,3	40,2	2,6	2,9	152,0	1,06
12-Veneziana	27,7	5,0	102,1	9,0	9,0	7,0	34,9	7,0	2,0	203,8	0,99
13-Mirano	15,7	6,6	55,7	1,0	0,0	3,0	27,2	2,0	0,0	111,1	0,62
14-Chioggia	6,8	1,3	17,0	1,0	0,0	3,0	14,3	0,0	0,0	43,4	0,94
15-Alta Padovana	20,0	5,2	56,0	2,0	0,0	4,5	31,6	2,1	1,3	122,7	0,73
16-Padova	42,0	11,2	150,8	11,8	0,0	22,7	43,1	10,2	3,8	295,4	0,91
17-Este	13,0	2,7	48,1	1,0	0,0	9,2	17,0	1,5	0,0	92,6	0,75
18-Rovigo	14,0	5,7	61,8	3,0	1,0	9,0	28,0	1,0	5,0	128,5	1,10
19-Adria	4,0	3,0	20,3	1,0	0,0	1,8	7,0	1,0	0,0	38,1	0,76
20-Verona	33,7	15,8	109,1	10,7	2,3	14,8	74,8	14,7	7,8	283,8	0,90
21-Legnago	9,8	3,0	24,5	2,1	0,0	10,2	22,7	0,7	0,7	73,6	0,71
22-Bussolengo	15,0	4,7	43,5	2,8	2,0	4,7	52,1	3,9	3,2	131,9	0,69
Veneto	349,0	124,5	1.216,8	76,3	17,0	196,0	832,8	72,2	69,1	2.953,6	0,90

Tabella 1.9. Numero di strutture (S) e posti letto (PL) dei servizi territoriali per la salute mentale per Azienda ULSS e tipo di struttura. Veneto, anno 2010.

Azienda ULSS	CSM		CTRP		CA		GAPP		DHT		CD		SIS		RSA		Totale	
	S	PL	S	PL	S	PL	S	PL	S	PL	S	PL	S	PL	S	PL	S	PL
1-Belluno	4	0	2	22	2	14	1	0	0	0	4	28	0	0	0	0	13	64
2-Feltre	5	0	1	13	2	15	0	0	1	7	3	21	0	0	4	130	16	186
3-Bassano del Grappa	2	0	1	15	11	32	7	13	2	4	2	55	0	0	2	29	27	148
4-Alto Vicentino	2	0	1	12	3	21	3	8	0	0	3	47	0	0	0	0	12	88
5-Ovest Vicentino	3	0	2	30	2	17	17	36	2	8	6	104	0	0	3	86	35	281
6-Vicenza	3	0	5	56	11	61	3	39	1	15	2	32	0	0	0	0	25	203
7-Pieve di Soligo	3	0	2	30	4	38	1	4	0	0	3	60	2	26	0	0	15	158
8-Asolo	2	0	2	36	1	8	4	18	1	10	7	124	0	0	1	44	18	240
9-Treviso	4	0	3	28	7	69	7	28	1	2	4	80	0	0	0	0	26	207
10-Veneto Orientale	2	0	2	28	3	22	3	10	2	10	2	70	0	0	0	0	14	140
12-Veneziana	3	0	2	20	5	19	4	14	0	0	1	40	0	0	0	0	15	93
13-Mirano	2	0	2	22	1	10	1	6	2	30	4	29	0	0	0	0	12	97
14-Chioggia	2	0	1	14	1	6	0	0	0	0	1	15	0	0	0	0	5	35
15-Alta Padovana	2	0	1	20	4	24	0	0	2	22	5	88	0	0	0	0	14	154
16-Padova	4	0	7	82	3	17	6	37	2	22	14	205	0	0	0	0	36	363
17-Este	4	0	2	23	2	18	0	0	0	0	2	30	0	0	1	23	11	94
18-Rovigo	2	0	3	42	2	27	0	0	2	10	4	64	0	0	0	0	13	143
19-Adria	1	0	0	0	1	8	0	0	0	0	1	20	0	0	0	0	3	28
20-Verona	4	0	6	64	4	25	11	30	0	0	5	112	0	0	0	0	30	231
21-Legnago	1	0	1	14	1	10	0	0	0	0	3	60	0	0	0	0	6	84
22-Bussolengo	2	0	4	50	1	13	0	0	1	8	2	44	0	0	1	12	11	127
Veneto	57	0	50	621	71	474	68	243	19	148	78	1328	2	26	12	324	357	3.164

CSM, centro salute mentale; CTRP, comunità terapeutica residenziale protetta; CA, comunità alloggio; GAPP, Gruppo appartamento protetto; DHT, day hospital territoriale; CD, centro diurno; SIS, servizio innovativo e sperimentale; RSA, residenza sanitaria assistita.

Tabella 1.10. Posti letto ospedalieri accreditati nella specialità psichiatria per Azienda e tipo di struttura. Veneto, situazione 1 gennaio 2010. Fonte: modelli HSP.

Azienda ULSS	Tipo di struttura			Totale
	Pubblica	Privata	Classificata	
1-Belluno	22	0	0	22
2-Feltre	13	0	0	13
3-Bassano del Grappa	16	0	0	16
4-Alto Vicentino	16	0	0	16
5-Ovest Vicentino	16	0	0	16
6-Vicenza	30	21	0	51
7-Pieve di Soligo	15	0	0	15
8-Asolo	18	0	0	18
9-Treviso	39	70	0	109
10-Veneto Orientale	30	0	0	30
12-Veneziana	23	0	0	23
13-Mirano	22	0	0	22
14-Chioggia	12	0	0	12
15-Alta Padovana	24	0	0	24
16-Padova	32	145	0	177
17-Este	30	0	0	30
18-Rovigo	16	0	0	16
19-Adria	8	0	0	8
20-Verona	43	103	90	236
21-Legnago	16	0	0	16
22-Bussolengo	27	0	0	27
A.O Padova	15	0	0	15
A.O.U.I. Verona	16	0	0	16
Veneto	499	339	90	928

2. Utenti in contatto con il Sistema di Salute Mentale

Descrizione degli indicatori

Utenti con almeno un contatto (sia territoriale che ospedaliero) nell'anno con le strutture del DSM e con le Strutture private accreditate. Utenti che nel 2010 hanno ricevuto una prestazione dei servizi psichiatrici territoriali o sono stati dimessi dai reparti di psichiatria delle strutture ospedaliere pubbliche e private accreditate del Veneto. Nelle elaborazioni relative agli utenti che hanno ricevuto entrambi i tipi di assistenza, ospedaliera e territoriale, sono stati considerati i dati su età, sesso e diagnosi ricavati dalla SDO.

Non sono disponibili i dati dell'Azienda ULSS 22 del flusso APT.

Dall'analisi per diagnosi è stata esclusa l'Azienda ULSS 19.

2.1. Dipartimenti di salute mentale e case di cura private accreditate

Tabella 2.1. *Utenti con almeno un contatto (sia territoriale che ospedaliero) per Azienda ULSS di contatto e residenza. Valore assoluto e per 10.000 residenti. Età maggiore di 17 anni. Anno 2010. Escluso ULSS 22.*

Azienda ULSS di contatto	Residenti		Non residenti		Totale	
	Numero	Per 10.000 resid.	Numero	Per 10.000 resid.	Numero	Per 10.000 resid.
Veneto (escluso ULSS 22)	63.489	165,0	3.066	8,0	66.555	173,0
1-Belluno	2.261	206,2	127	11,6	2.388	217,8
2-Feltre	1.455	203,2	122	17,0	1.577	220,2
3-Bassano del Grappa	2.494	170,5	65	4,4	2.559	175,0
4-Alto Vicentino	2.672	174,0	58	3,8	2.730	177,7
5-Ovest Vicentino	2.397	163,6	48	3,3	2.445	166,9
6-Vicenza	3.679	140,6	346	13,2	4.025	153,8
7-Pieve di Soligo	3.346	184,3	164	9,0	3.510	193,4
8-Asolo	2.606	128,3	811	39,9	3.417	168,3
9-Treviso	4.620	135,5	718	21,1	5.338	156,5
10-Veneto Orientale	2.794	154,5	277	15,3	3.071	169,8
12-Veneziana	3.740	141,9	71	2,7	3.811	144,6
13-Mirano	3.093	139,1	92	4,1	3.185	143,2
14-Chioggia	1.034	176,0	104	17,7	1.138	193,7
15-Alta Padovana	3.871	188,6	203	9,9	4.074	198,4
16-Padova	7.037	172,0	1.654	40,4	8.691	212,4
17-Este	2.857	183,1	87	5,6	2.944	188,6
18-Rovigo	3.488	231,2	401	26,6	3.889	257,8
19-Adria	1.760	271,0	250	38,5	2.010	309,5

Azienda ULSS di contatto	Residenti		Non residenti		Totale	
	Numero	Per 10.000 resid.	Numero	Per 10.000 resid.	Numero	Per 10.000 resid.
20-Verona	4.484	114,4	1.444	36,8	5.928	151,2
21-Legnago	1.311	101,7	56	4,3	1.367	106,1

Figura 2.1. Utenti con almeno un contatto (sia territoriale che ospedaliero) per 10.000 residenti, per Azienda ULSS di contatto. Età maggiore di 17 anni. Anno 2010. Escluso ULSS 22.

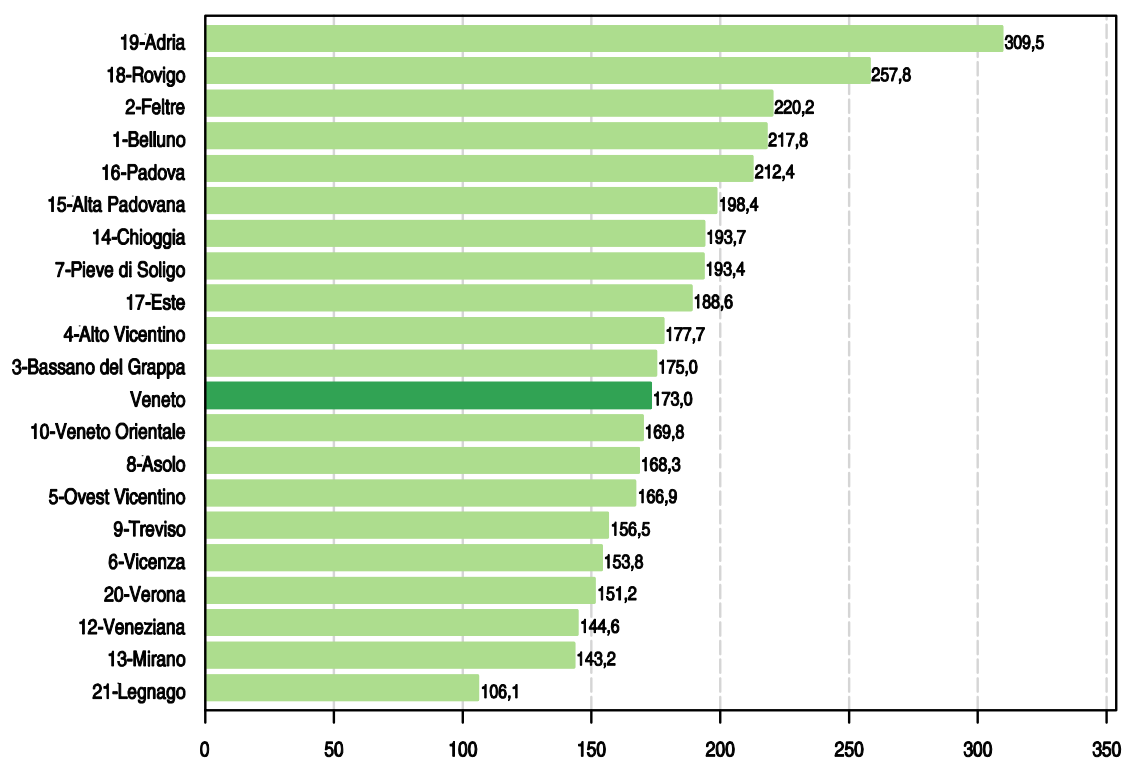


Tabella 2.2. Utenti con almeno un contatto (sia territoriale che ospedaliero) per classe di età e sesso. Valore assoluto e per 10.000 residenti. Età maggiore di 17 anni. Anno 2010. Escluso ULSS 22.

Classi di età	Maschi		Femmine		Totale	
	Numero	Per 10.000 resid.	Numero	Per 10.000 resid.	Numero	Per 10.000 resid.
18-24	1.552	99,7	2.053	138,7	3.605	118,7
25-34	3.935	133,8	4.304	151,4	8.239	142,5
35-44	6.624	164,0	7.652	199,7	14.278	181,4
45-54	6.120	176,4	7.944	232,2	14.064	204,1
55-64	4.311	155,6	6.427	224,4	10.738	190,6
65-74	3.013	134,5	5.557	218,0	8.570	178,9
75-100	2.233	139,5	4.702	163,9	6.935	155,2
Totale	27.851	149,6	38.693	194,8	66.555	173,0

Figura 2.2. Utenti con almeno un contatto (sia territoriale che ospedaliero) per 10.000 residenti, per classe di età e sesso. Età maggiore di 17 anni. Anno 2010. Escluso ULSS 22.

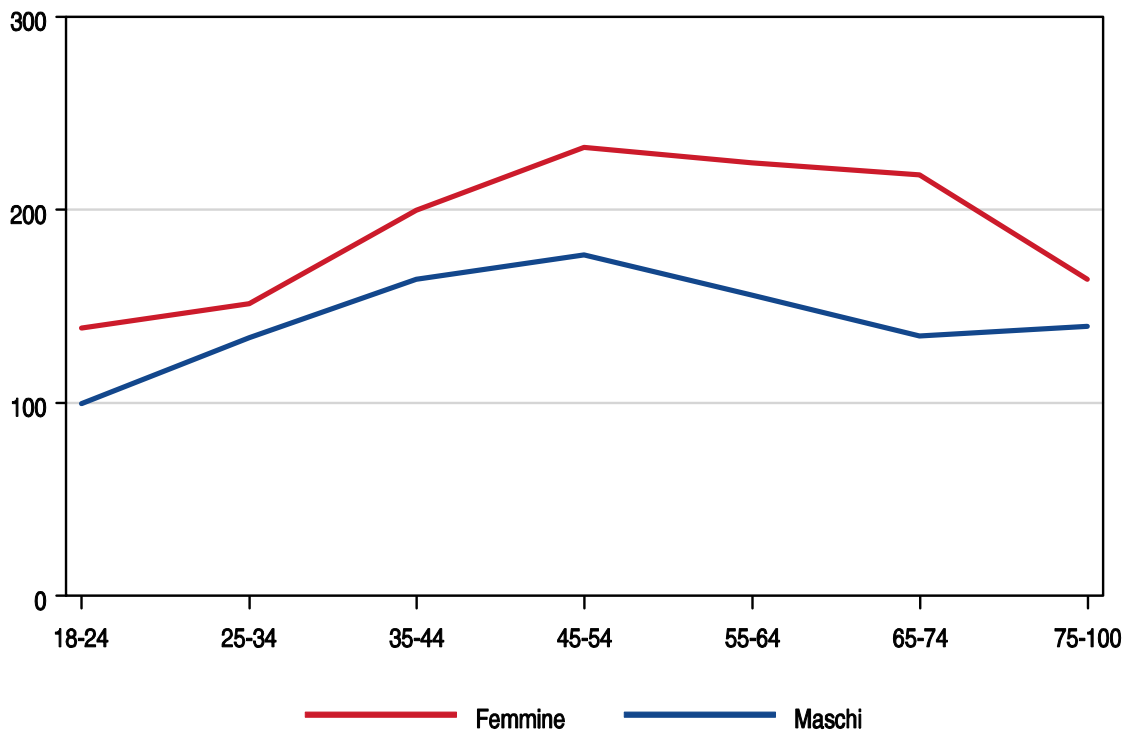


Tabella 2.3. Utenti con almeno un contatto (sia territoriale che ospedaliero) per 10.000 residenti, per diagnosi e classe di età. Età maggiore di 17 anni. Anno 2010. Solo diagnosi di disturbo mentale, escluso ULSS 19 e 22.

Diagnosi	Classe di età							Totale
	18-24	25-34	35-44	45-54	55-64	65-74	75-100	
1-SCHIZOFRENIA	14,0	30,0	43,7	51,4	47,0	36,8	21,1	37,7
1A-Schizofrenia	4,0	11,1	20,1	26,2	24,9	18,4	9,1	17,8
1B-Disturbo schizotipico	0,7	1,5	1,9	2,4	1,5	0,8	0,3	1,5
1C-Disturbi deliranti	1,0	3,2	5,9	8,2	10,2	9,7	7,0	6,7
1D-Altri dist. psic. non spec.	8,2	14,3	15,9	14,6	10,4	7,8	4,7	11,7
2-DISTURBI AFFETTIVI	15,8	28,3	45,3	64,9	73,1	77,2	49,7	52,5
2A-Episodio maniacale	1,2	1,6	2,1	3,1	3,9	4,4	2,2	2,7
2B-Disturbo affettivo bipolare	2,4	5,0	8,8	12,4	13,9	13,3	6,2	9,4
2C-Depress. con sintomi psic.	0,4	1,5	2,2	3,4	3,9	4,3	2,7	2,7
2D-Depress. senza sintomi psic.	5,7	10,3	16,5	24,1	27,6	28,7	18,8	19,5
2Z-Altri disturbi affettivi	6,1	9,9	15,7	22,0	23,9	26,4	19,8	18,2
3-DISTURBI NEVR. E SOMATOFORMI	37,5	40,6	44,6	41,1	33,7	29,6	19,3	36,5
3A-Disturbi ansioso-fobici	2,7	2,5	1,9	1,6	1,0	0,7	0,4	1,6
3B-Altri disturbi d'ansia	18,3	19,9	20,3	17,7	14,7	13,5	8,4	16,6
3C-Dist. ossessivo-compulsivo	3,1	3,1	3,0	2,2	1,5	1,4	0,8	2,2
3D-Reazione a grave stress	3,1	3,8	5,2	5,2	4,2	2,9	2,5	4,1
3E-Disturbi dell'adattamento	7,8	8,8	11,1	11,4	9,1	7,7	5,4	9,2
3F-Disturbi somatoformi	0,8	0,9	1,3	1,1	1,3	1,8	0,9	1,2
3Z-Altri disturbi nevrotici	1,7	1,7	1,9	1,9	1,8	1,7	1,0	1,7
4-DIST. PERSONALITA' E COMPORT.	13,1	16,5	20,1	19,7	12,8	7,0	3,3	14,3
9-ALTRE DIAGNOSI PSICHIATRICHE	29,1	18,9	18,2	16,8	14,3	17,3	36,0	20,4
9A-Dist. psic. natura organica	1,0	1,5	2,2	2,5	4,4	11,4	33,1	7,1
9B-Dist. psic. sost. psicoattive	2,8	3,7	4,1	5,0	4,0	1,8	0,8	3,4
9C-Dist. dell'alimentazione	15,3	5,3	3,5	1,8	0,8	0,2	0,0	3,2
9D-Ritardo mentale	5,2	5,6	6,5	5,7	3,5	2,0	0,7	4,4
9Z-Altre diagnosi psichiatriche	4,8	2,8	2,0	1,9	1,7	1,8	1,3	2,2

Figura 2.3. Utenti con almeno un contatto (sia territoriale che ospedaliero) per 10.000 residenti, per diagnosi. Età maggiore di 17 anni. Anno 2010. Solo diagnosi di disturbo mentale, escluso ULSS 19 e 22.

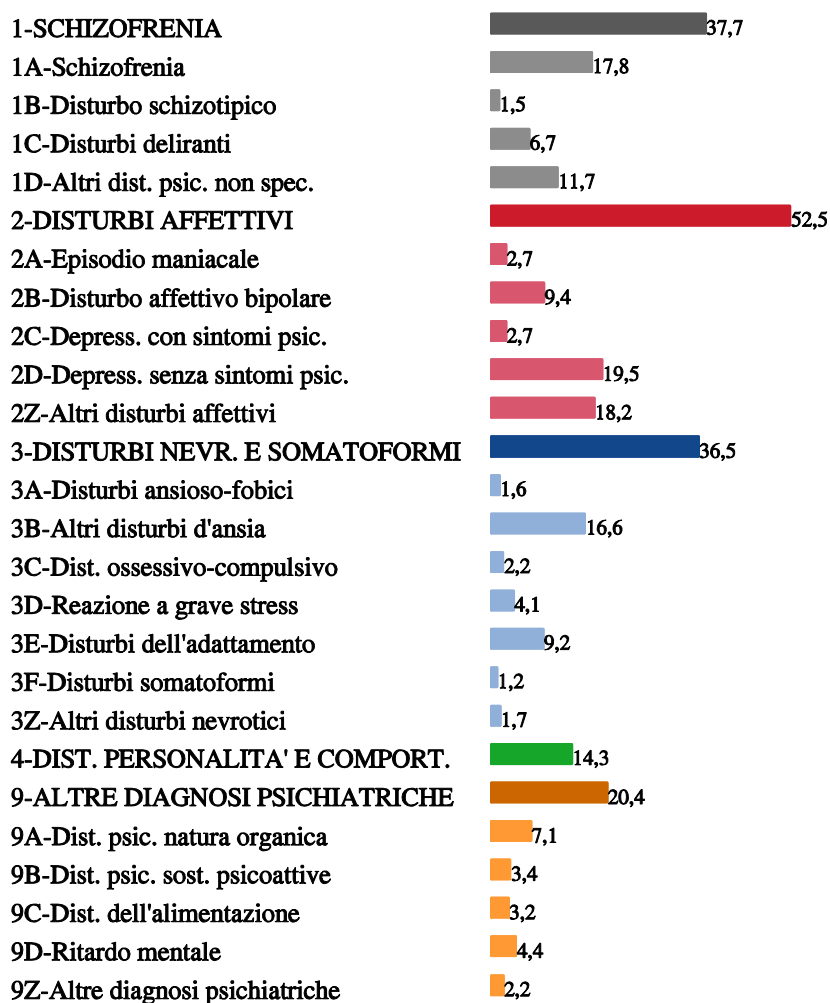
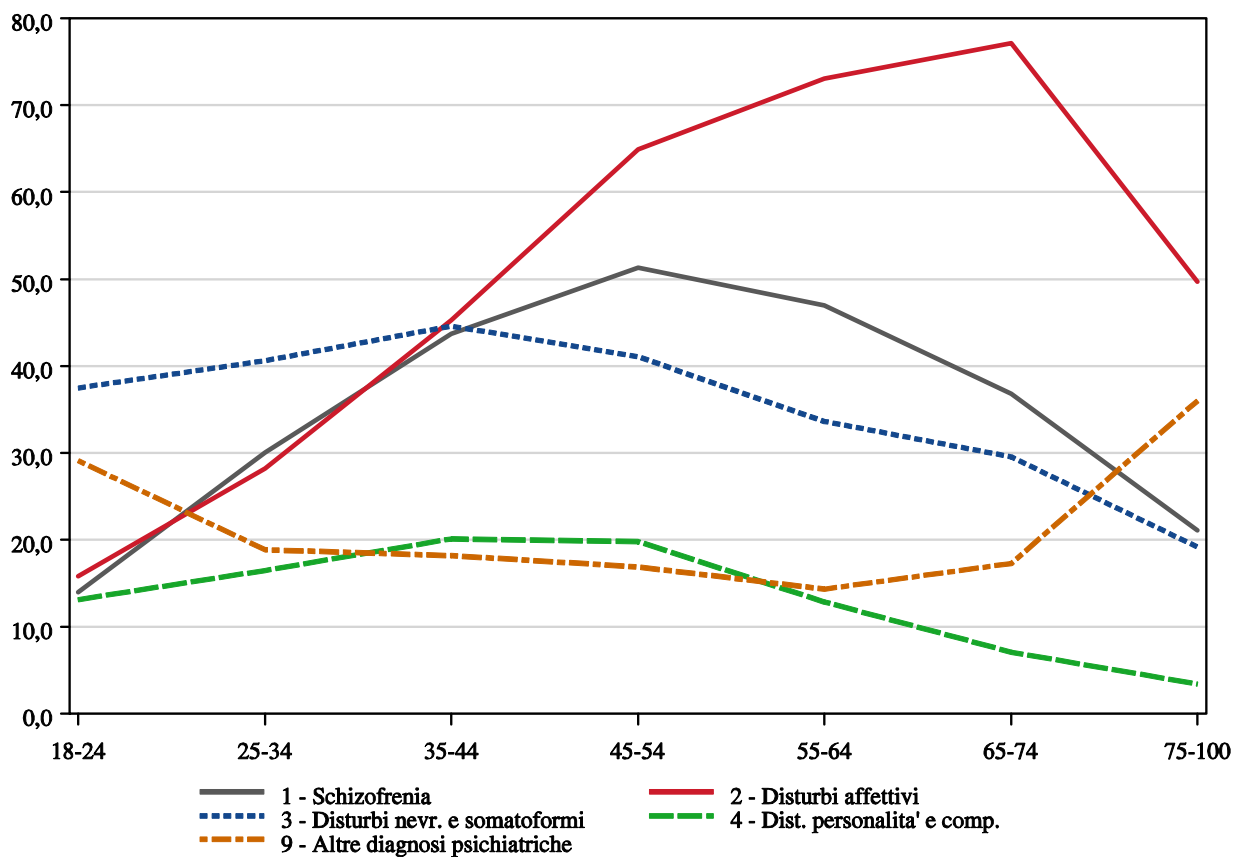


Figura 2.4. Utenti con almeno un contatto (sia territoriale che ospedaliero) per 10.000 residenti, per diagnosi e classe di età. Età maggiore di 17 anni. Anno 2010. Solo diagnosi di disturbo mentale, escluso ULSS 19 e 22.



2.2. Utenti dei Centri di salute mentale (esclusi centri diurni e strutture residenziali)

Descrizione degli indicatori

Utenti con almeno un contatto nell'anno con i CSM. Utenti che hanno ricevuto almeno una prestazione nelle strutture 010-CSM, 011-CSM-domicilio e 014-DCA-ambulatorio purché diversa da 021.01-Giornata di presenza in struttura semiresidenziale con presenza minore di 4 ore, da 021.02-Giornata di presenza in struttura semiresidenziale con presenza maggiore di 4 ore, e da 021.03-Accoglimento in struttura residenziale erogata.

Non sono disponibili i dati dell'Azienda ULSS 22.

Dall'analisi per diagnosi è stata esclusa l'Azienda ULSS 19.

Per l'Azienda ULSS 7 risulta non compilato il campo relativo al codice erogatore nel 43% delle prestazioni, pertanto il numero di utenti risulta sottostimato.

Utenti di nazionalità non italiana con almeno un contatto nell'anno con i CSM. Utenti che hanno ricevuto almeno una prestazione nelle strutture 010-CSM, 011-CSM-domicilio e 014-DCA-ambulatorio purché diversa da 021.01-Giornata di presenza in struttura semiresidenziale con presenza minore di 4 ore, da 021.02-Giornata di presenza in struttura semiresidenziale con presenza maggiore di 4 ore, e da 021.03-Accoglimento in struttura residenziale e che hanno un codice di cittadinanza diverso da 0mancante o da 0100-cittadinanza italiana.

Non sono disponibili i dati dell'Azienda ULSS 22.

Per l'Azienda ULSS 10 non è compilato il campo relativo alla cittadinanza nel 90% degli utenti.

Tabella 2.4. Utenti con almeno un contatto con i CSM per Azienda ULSS di contatto. Valore assoluto e per 10.000 residenti. Età maggiore di 17 anni. Anno 2010. Escluso ULSS 22.

Azienda ULSS di contatto	Numero	Per 10.000 resid.
Veneto (escluso ULSS 22)	60.195	156,4
1-Belluno	2.286	208,5
2-Feltre	1.523	212,7
3-Bassano del Grappa	2.521	172,4
4-Alto Vicentino	2.664	173,5
5-Ovest Vicentino	2.403	164,0
6-Vicenza	3.544	135,4
7-Pieve di Soligo	2.087	115,0
8-Asolo	3.385	166,7
9-Treviso	4.633	135,9

Azienda ULSS di contatto	Numero	Per 10.000 resid.
10-Veneto Orientale	2.905	160,6
12-Veneziana	3.056	115,9
13-Mirano	3.117	140,1
14-Chioggia	1.061	180,6
15-Alta Padovana	3.934	191,6
16-Padova	7.353	179,7
17-Este	2.870	183,9
18-Rovigo	3.848	255,1
19-Adria	1.876	288,8
20-Verona	4.177	106,5
21-Legnago	1.297	100,6

Figura 2.5. Utenti con almeno un contatto con i CSM per 10.000 residenti, per Azienda ULSS di contatto. Età maggiore di 17 anni. Anno 2010. Escluso ULSS 22.

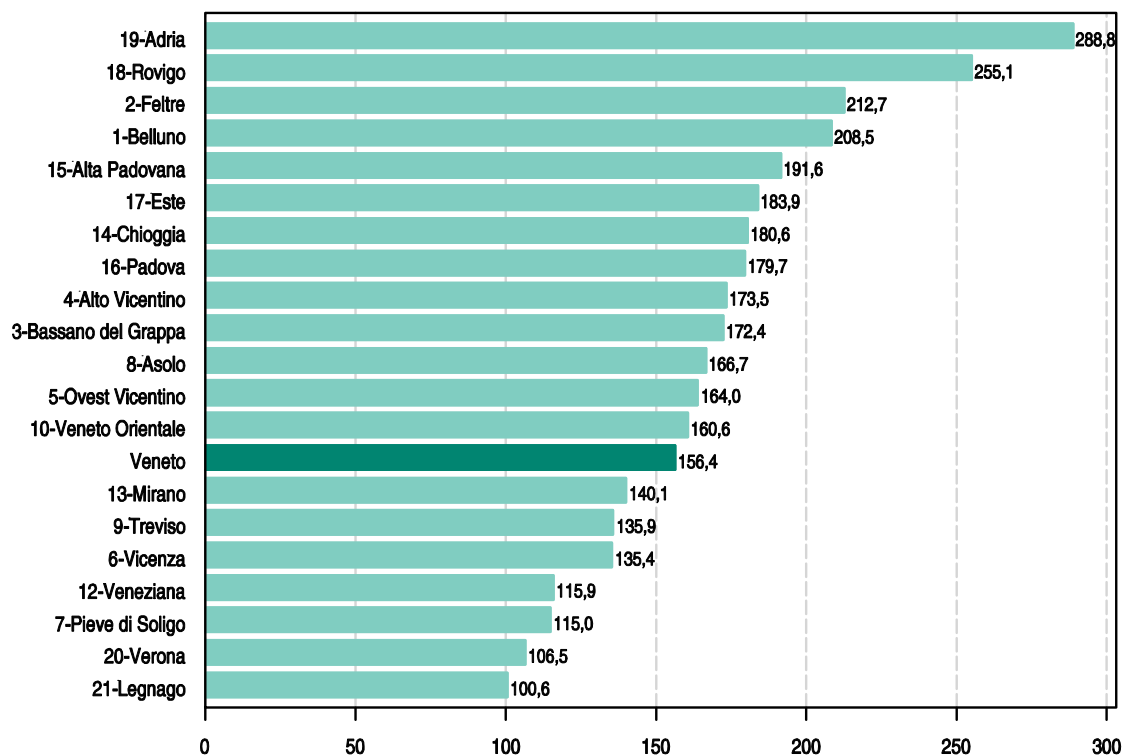


Figura 2.6. Utenti di nazionalità non italiana con almeno un contatto nell'anno con i CSM per 10.000 residenti per Azienda ULSS di contatto. Età maggiore di 17 anni. Anno 2010. Escluso ULSS 22.

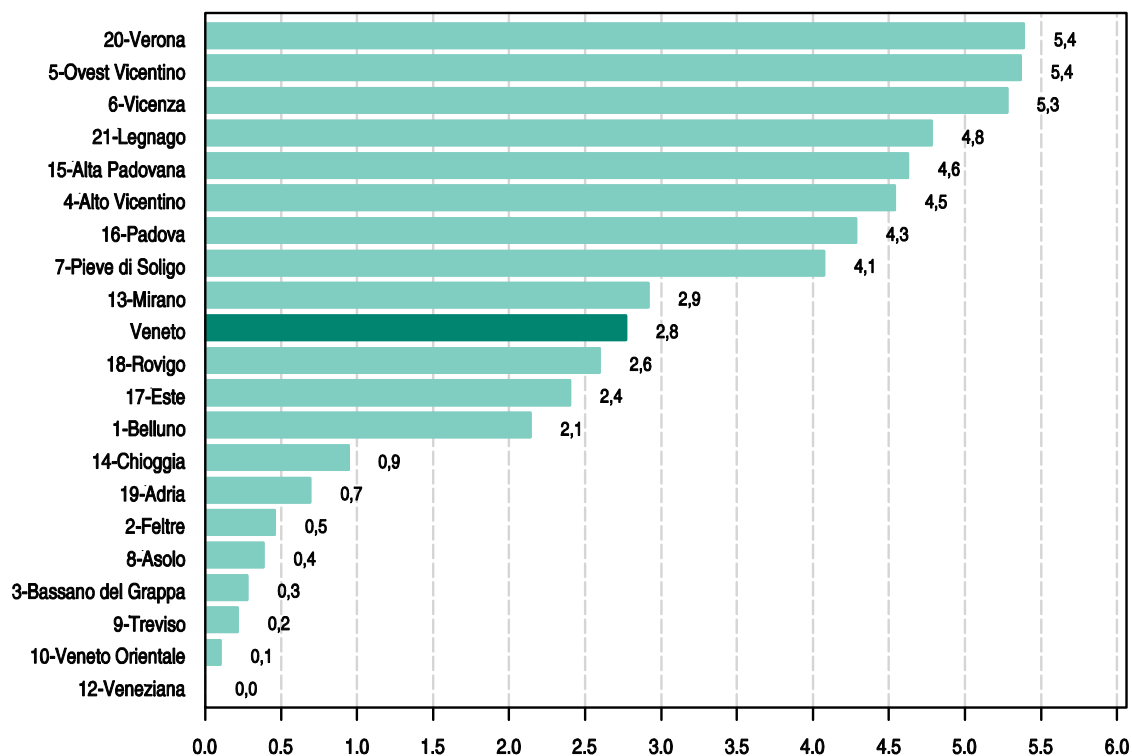


Tabella 2.5. Utenti con almeno un contatto con i CSM per classe di età e sesso. Valore assoluto e per 10.000 residenti. Età maggiore di 17 anni. Anno 2010. Escluso ULSS 22.

Classe di età	Maschi		Femmine		Totale	
	Numero	Per 10.000 resid.	Numero	Per 10.000 resid.	Numero	Per 10.000 resid.
18-24	1.273	81,8	1.748	118,1	3.021	99,5
25-34	3.352	114,0	3.790	133,3	7.143	123,5
35-44	5.829	144,3	6.837	178,4	12.669	160,9
45-54	5.646	162,7	7.275	212,6	12.921	187,5
55-64	3.986	143,9	5.954	207,9	9.942	176,4
65-74	2.802	125,1	5.050	198,1	7.852	163,9
75-100	2.128	132,9	4.398	153,3	6.526	146,0
Totale	25.075	134,7	35.106	176,8	60.195	156,4

Figura 2.7. Utenti con almeno un contatto con i CSM per 10.000 residenti, per classe di età e sesso. Età maggiore di 17 anni. Anno 2010. Escluso ULSS 22.

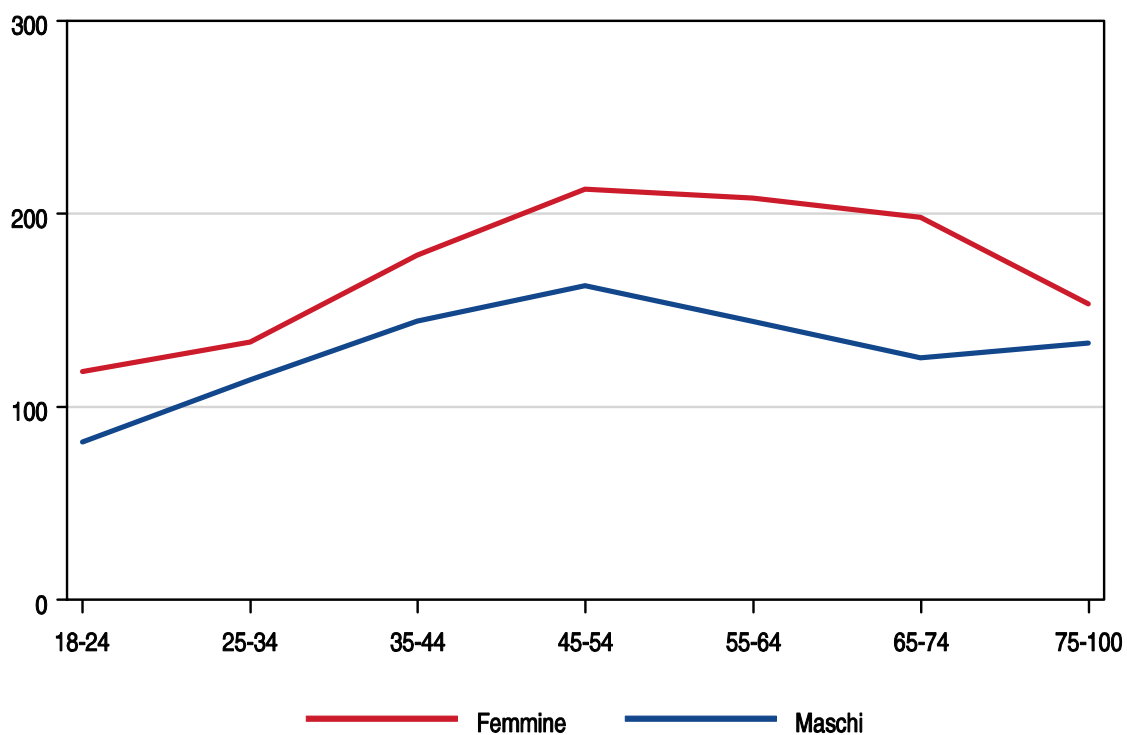


Tabella 2.6. Utenti con almeno un contatto con i CSM per 10.000 residenti, per diagnosi e classe di età. Età maggiore di 17 anni. Anno 2010. Solo diagnosi di disturbo mentale, escluso ULSS 19 e 22.

Diagnosi	Classi di età							Totale
	18-24	25-34	35-44	45-54	55-64	65-74	75-100	
1-SCHIZOFRENIA	11,1	26,6	41,1	48,5	44,2	35,4	19,9	35,2
1A-Schizofrenia	2,9	9,2	18,6	24,8	23,5	17,7	8,6	16,5
1B-Disturbo schizotipico	0,7	1,2	1,9	2,1	1,4	0,8	0,3	1,3
1C-Disturbi deliranti	1,0	3,0	5,6	7,9	9,5	9,4	6,5	6,4
1D-Altri dist. psic. non spec.	6,6	13,1	15,0	13,8	9,8	7,5	4,5	10,9
2-DISTURBI AFFETTIVI	13,7	24,4	39,6	57,2	63,8	66,6	42,3	45,7
2A-Episodio maniacale	1,0	1,1	1,8	2,5	3,5	3,8	1,9	2,3
2B-Disturbo affettivo bipolare	1,9	4,0	7,0	10,6	12,3	12,2	5,6	8,0
2C-Depress. con sintomi psic.	0,3	1,1	1,8	2,6	2,9	2,7	1,9	2,0
2D-Depress. senza sintomi psic.	5,0	9,1	14,4	21,2	22,9	24,4	15,1	16,7
2Z-Altri disturbi affettivi	5,5	9,0	14,6	20,3	22,3	23,5	17,7	16,7
3-DISTURBI NEVR. E SOMATOFORMI	35,2	38,9	42,2	39,4	32,7	29,2	18,3	34,9
3A-Disturbi ansioso-fobici	2,7	2,5	1,9	1,5	1,1	0,7	0,4	1,5
3B-Altri disturbi d'ansia	17,8	19,0	19,7	17,3	14,3	13,5	8,1	16,1
3C-Dist. ossessivo-compulsivo	3,1	3,3	3,0	2,2	1,6	1,3	0,7	2,2
3D-Reazione a grave stress	2,7	3,4	4,6	4,6	3,8	2,8	2,1	3,6
3E-Disturbi dell'adattamento	6,7	8,4	10,1	10,7	8,7	7,6	5,1	8,6
3F-Disturbi somatoformi	0,8	0,9	1,2	1,2	1,4	1,6	0,9	1,1
3Z-Altri disturbi nevrotici	1,4	1,5	1,8	1,9	1,8	1,7	1,0	1,6
4-DIST. PERSONALITA' E COMPORT.	10,1	12,3	15,7	15,5	9,2	5,4	2,4	11,0
9-ALTRE DIAGNOSI PSICHIATRICHE	27,7	17,6	16,3	15,0	12,8	14,9	32,2	18,4
9A-Dist. psic. natura organica	1,0	1,4	2,0	2,2	4,0	9,6	29,5	6,3
9B-Dist. psic. sost. psicoattive	1,9	2,8	2,8	3,5	3,1	1,5	0,8	2,5
9C-Dist. dell'alimentazione	14,9	5,2	3,1	1,8	0,7	0,2	0,0	3,1
9D-Ritardo mentale	5,3	5,5	6,5	5,8	3,4	1,9	0,7	4,4
9Z-Altre diagnosi psichiatriche	4,7	2,6	1,9	1,7	1,7	1,6	1,3	2,1

Figura 2.8. Utenti con almeno un contatto con i CSM per 10.000 residenti, per diagnosi. Et  maggiore di 17 anni. Anno 2010. Solo diagnosi di disturbo mentale, escluso ULSS 19 e 22.

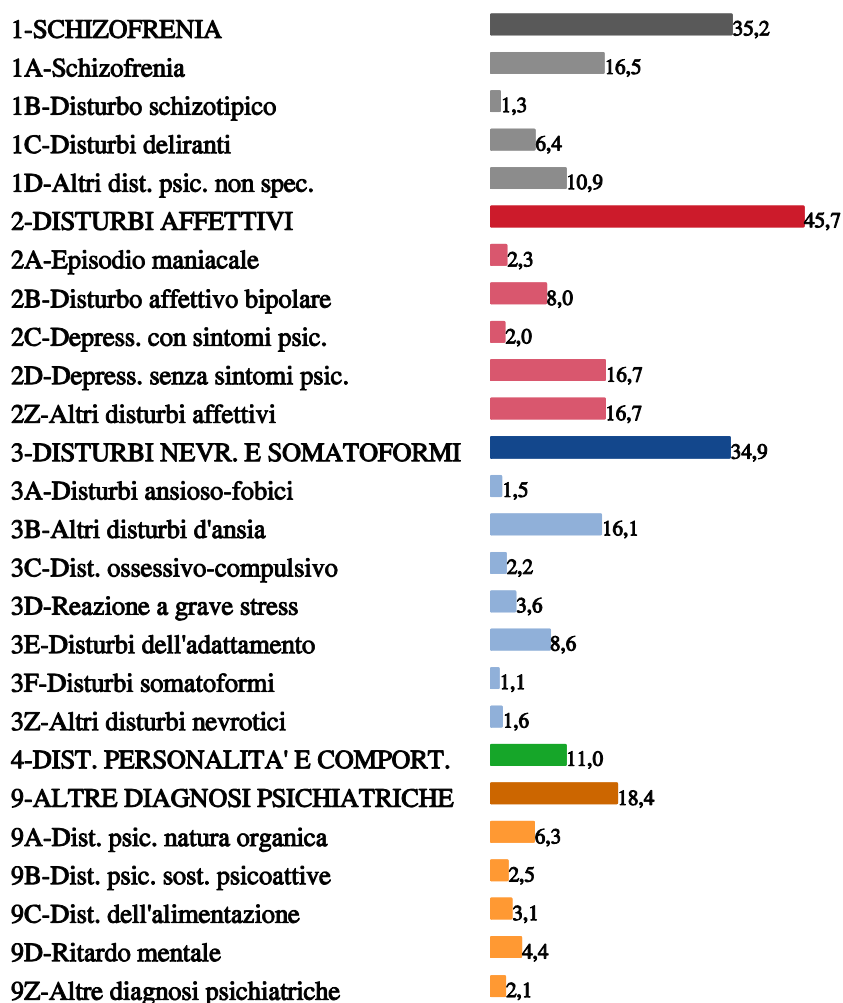
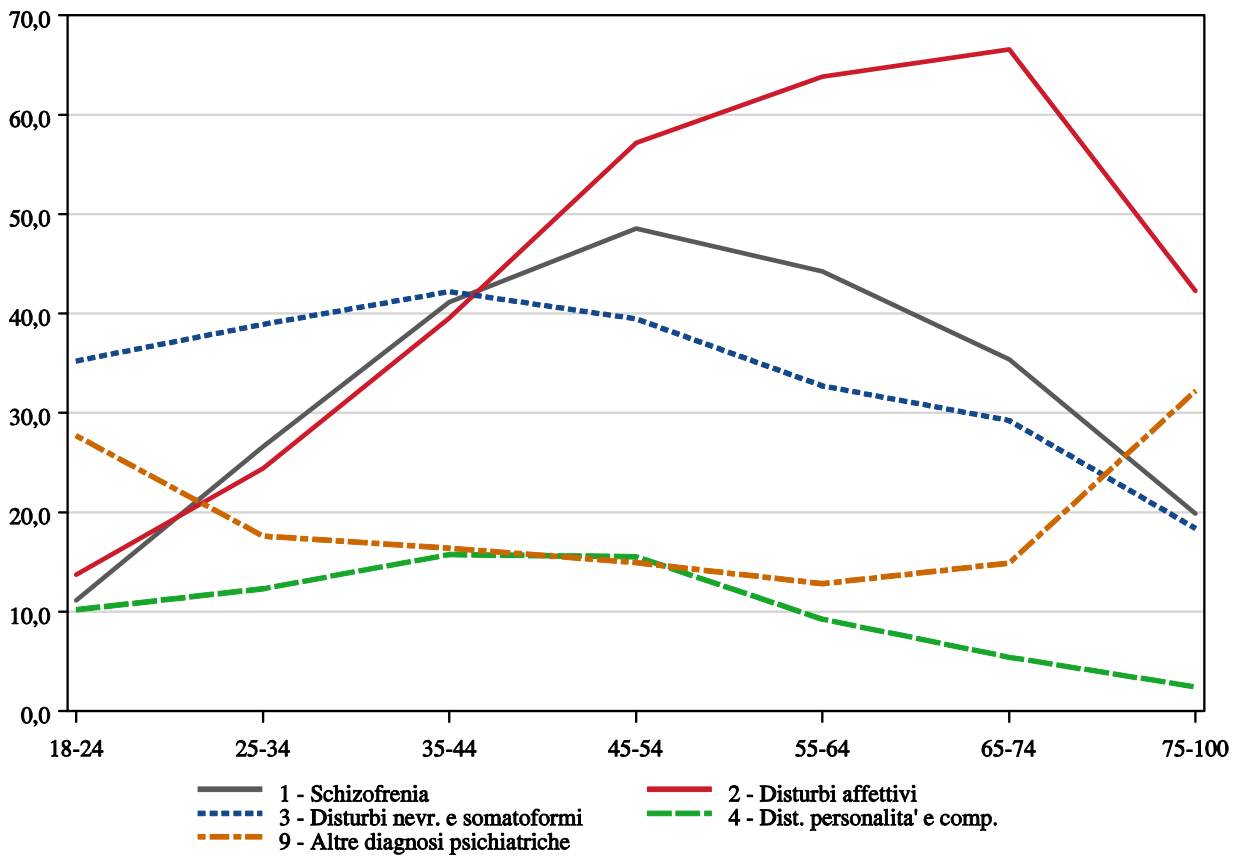


Figura 2.9. Utenti con almeno un contatto con i CSM per 10.000 residenti, per diagnosi e classe di età. Età maggiore di 17 anni. Anno 2010. Solo diagnosi di disturbo mentale, escluso ULSS 19 e 22.



2.3. Utenti dei Servizi psichiatrici di diagnosi e cura o case di cura private accreditate

Descrizione degli indicatori

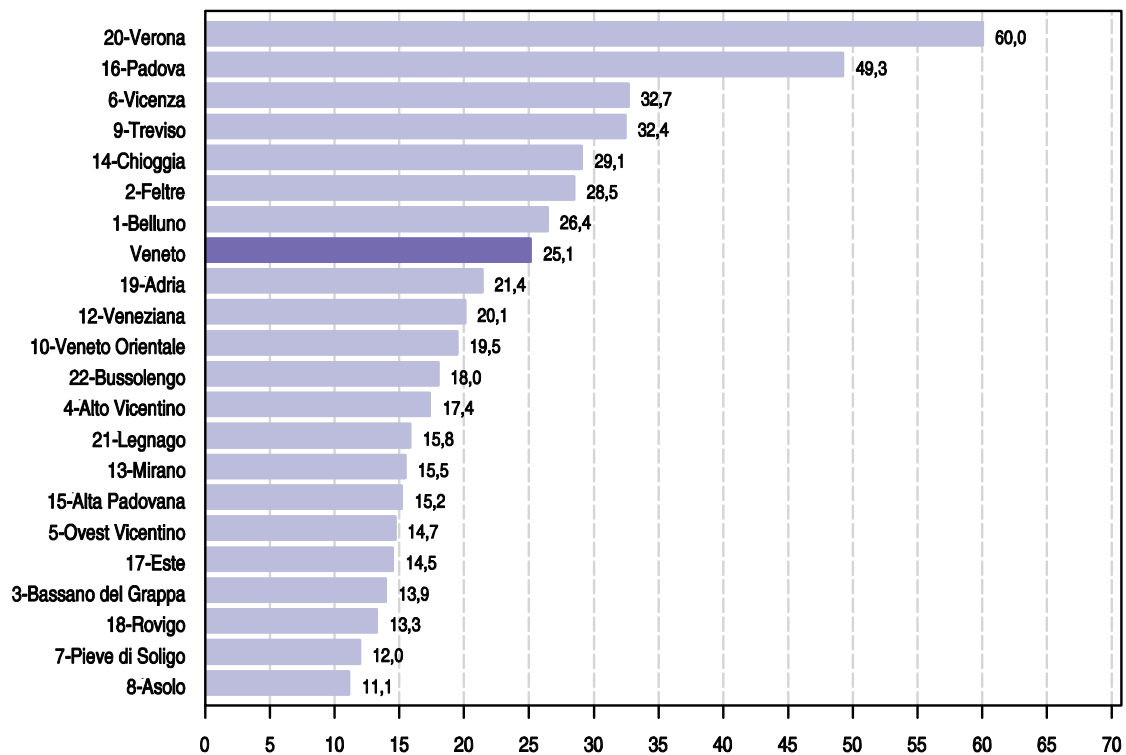
Utenti dimessi nell'anno da SPDC e da case di cura private accreditate. Utenti dimessi dai reparti di psichiatria delle strutture pubbliche (SPDC) e private accreditate del Veneto. L'indicatore è calcolato sia per il totale dei dimessi, sia distintamente per i dimessi dagli SPDC e per i dimessi dalle case di cura private accreditate.

Utenti di nazionalità non italiana dimessi nell'anno dagli SPDC. Utenti dimessi dai reparti di psichiatria delle strutture pubbliche (SPDC) del Veneto che hanno un codice di cittadinanza diverso da 000-cittadinanza italiana o da 0100-cittadinanza italiana.

Tabella 2.7. Utenti dimessi nell'anno da SPDC o da case di cura private accreditate, per Azienda ULSS di dimissione e residenza. Valore assoluto e per 10.000 residenti. Età maggiore di 17 anni. Anno 2010.

Azienda ULSS di dimissione	Residenti		Non residenti		Totale	
	Numero	Per 10.000 resid.	Numero	Per 10.000 resid.	Numero	Per 10.000 resid.
Veneto	8.724	21,4	1.540	3,8	10.264	25,1
1-Belluno	269	24,5	21	1,9	290	26,4
2-Feltre	177	24,7	27	3,8	204	28,5
3-Bassano del Grappa	194	13,3	10	0,7	204	13,9
4-Alto Vicentino	249	16,2	18	1,2	267	17,4
5-Ovest Vicentino	205	14,0	10	0,7	215	14,7
6-Vicenza	588	22,5	267	10,2	855	32,7
7-Pieve di Soligo	202	11,1	15	0,8	217	12,0
8-Asolo	207	10,2	19	0,9	226	11,1
9-Treviso	499	14,6	607	17,8	1.106	32,4
10-Veneto Orientale	313	17,3	39	2,2	352	19,5
12-Veneziana	465	17,6	64	2,4	529	20,1
13-Mirano	325	14,6	19	0,9	344	15,5
14-Chioggia	104	17,7	67	11,4	171	29,1
15-Alta Padovana	270	13,2	42	2,0	312	15,2
16-Padova	898	21,9	1.118	27,3	2.016	49,3
17-Este	201	12,9	25	1,6	226	14,5
18-Rovigo	196	13,0	4	0,3	200	13,3
19-Adria	115	17,7	24	3,7	139	21,4
20-Verona	1.062	27,1	1.291	32,9	2.353	60,0
21-Legnago	196	15,2	8	0,6	204	15,8
22-Bussolengo	381	16,2	41	1,7	422	18,0

Figura 2.10. Utenti dimessi nell'anno da SPDC o da case di cura private accreditate per 10.000 residenti, per Azienda ULSS di dimissione. Età maggiore di 17 anni. Anno 2010.



2.4. Utenti dei Servizi psichiatrici di diagnosi e cura

Tabella 2.8. Utenti dimessi nell'anno da SPDC per Azienda ULSS di dimissione e per residenza. Valore assoluto e per 10.000 residenti. Età maggiore di 17 anni. Anno 2010.

Azienda ULSS di dimissione	Residenti		Non residenti		Totale	
	Numero	Per 10.000 resid.	Numero	Per 10.000 resid.	Numero	Per 10.000 resid.
Veneto	6.741	16,5	290	0,7	7.031	17,2
1-Belluno	269	24,5	21	1,9	290	26,4
2-Feltre	177	24,7	27	3,8	204	28,5
3-Bassano del Grappa	194	13,3	10	0,7	204	13,9
4-Alto Vicentino	249	16,2	18	1,2	267	17,4
5-Ovest Vicentino	205	14,0	10	0,7	215	14,7
6-Vicenza	514	19,6	61	2,3	575	22,0
7-Pieve di Soligo	202	11,1	15	0,8	217	12,0
8-Asolo	207	10,2	19	0,9	226	11,1
9-Treviso	450	13,2	34	1,0	484	14,2
10-Veneto Orientale	313	17,3	39	2,2	352	19,5
12-Veneziana	465	17,6	64	2,4	529	20,1
13-Mirano	325	14,6	19	0,9	344	15,5
14-Chioggia	104	17,7	67	11,4	171	29,1
15-Alta Padovana	270	13,2	42	2,0	312	15,2
16-Padova	693	16,9	102	2,5	795	19,4
17-Este	201	12,9	25	1,6	226	14,5
18-Rovigo	196	13,0	4	0,3	200	13,3
19-Adria	115	17,7	24	3,7	139	21,4
20-Verona	754	19,2	64	1,6	818	20,9
21-Legnago	196	15,2	8	0,6	204	15,8
22-Bussolengo	381	16,2	41	1,7	422	18,0

Tabella 2.9. *Utenti di nazionalità non italiana dimessi da SPDC, per Azienda ULSS di dimissione. Valore assoluto e per 10.000 residenti. Et  maggiore di 17 anni. Anno 2010.*

<i>Azienda ULSS di dimissione</i>	<i>Numero</i>	<i>Per 10.000 resid.</i>
<i>Veneto</i>	580	1,4
<i>1-Belluno</i>	10	0,9
<i>2-Feltre</i>	7	1,0
<i>3-Bassano del Grappa</i>	15	1,0
<i>4-Alto Vicentino</i>	24	1,6
<i>5-Ovest Vicentino</i>	25	1,7
<i>6-Vicenza</i>	50	1,9
<i>7-Pieve di Soligo</i>	27	1,5
<i>8-Asolo</i>	19	0,9
<i>9-Treviso</i>	39	1,1
<i>10-Veneto Orientale</i>	33	1,8
<i>12-Veneziana</i>	70	2,7
<i>13-Mirano</i>	18	0,8
<i>14-Chioggia</i>	5	0,9
<i>15-Alta Padovana</i>	18	0,9
<i>16-Padova</i>	71	1,7
<i>17-Este</i>	7	0,4
<i>18-Rovigo</i>	11	0,7
<i>19-Adria</i>	9	1,4
<i>20-Verona</i>	82	2,1
<i>21-Legnago</i>	13	1,0
<i>22-Bussolengo</i>	36	1,5

Figura 2.11. Utenti dimessi nell'anno da SPDC per 10.000 residenti, per Azienda ULSS di dimissione. Età maggiore di 17 anni. Anno 2010.

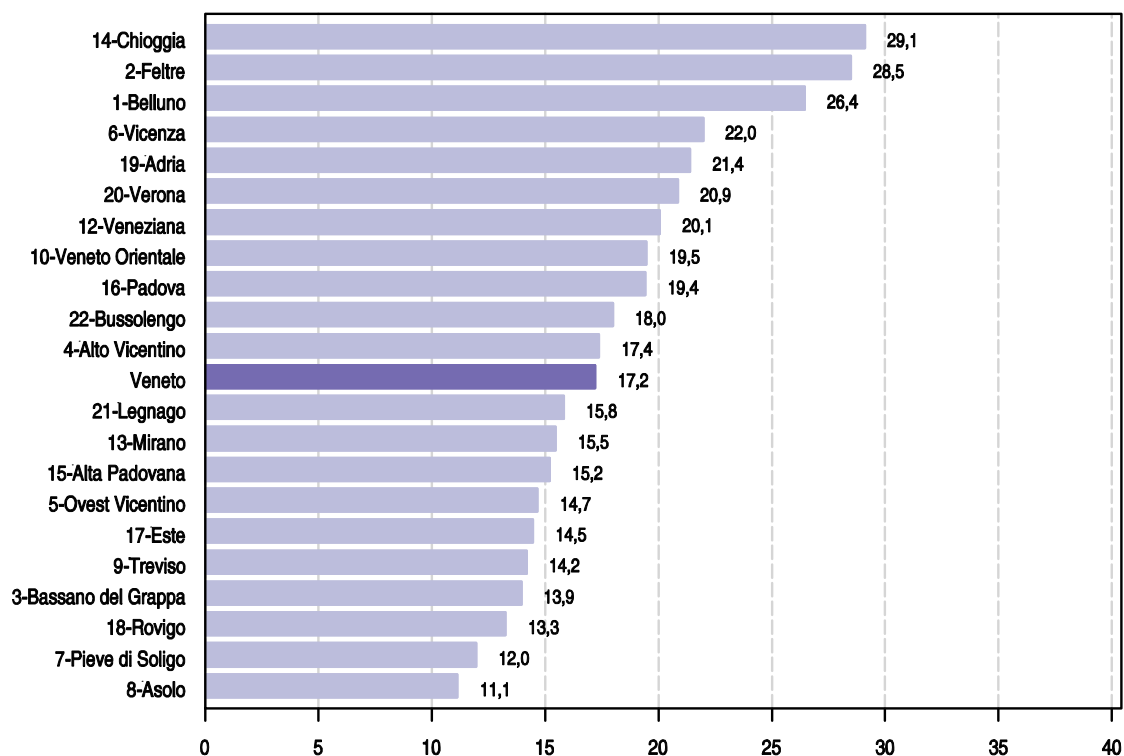


Tabella 2.10. Utenti dimessi nell'anno da SPDC, per classe di età e sesso. Valore assoluto e per 10.000 residenti. Età maggiore di 17 anni. Anno 2010.

Classi di età	Maschi		Femmine		Totale	
	Numero	Per 10.000 resid.	Numero	Per 10.000 resid.	Numero	Per 10.000 resid.
18-24	239	14,4	185	11,7	424	13,1
25-34	602	19,2	493	16,2	1.095	17,7
35-44	976	22,7	892	21,8	1.868	22,3
45-54	825	22,4	885	24,4	1.710	23,4
55-64	441	15,0	622	20,5	1.063	17,8
65-74	251	10,6	342	12,7	593	11,7
75-100	113	6,7	165	5,5	278	5,9
Totale	3.447	17,4	3.584	17,0	7.031	17,2

Figura 2.12. Utenti dimessi nell'anno da SPDC per 10.000 residenti, per classe di età e sesso. Età maggiore di 17 anni. Anno 2010.

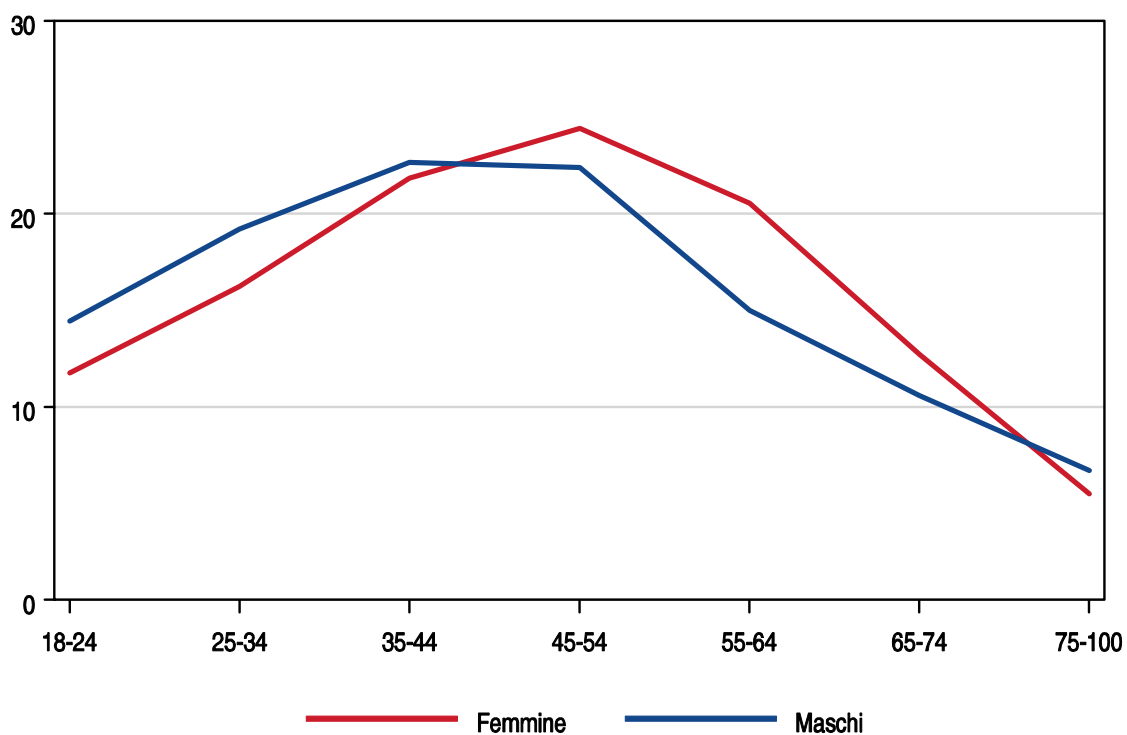


Tabella 2.11. Utenti dimessi nell'anno da SPDC per 10.000 residenti, per diagnosi e classe di età. Età maggiore di 17 anni. Anno 2010. Solo diagnosi di disturbo mentale.

Diagnosi	Classi di età							Totale
	18-24	25-34	35-44	45-54	55-64	65-74	75-100	
1-SCHIZOFRENIA	4,3	6,8	8,1	7,8	5,5	2,9	1,2	5,7
1A-Schizofrenia	1,1	2,8	3,7	3,9	3,1	1,2	0,5	2,6
1B-Disturbo schizotipico	0,0	0,1	0,1	0,2	0,0	0,1	0,0	0,1
1C-Disturbi deliranti	0,2	0,4	1,0	1,2	1,1	0,9	0,4	0,8
1D-Altri dist. psic. non spec.	3,0	3,4	3,2	2,5	1,3	0,7	0,3	2,2
2-DISTURBI AFFETTIVI	2,3	3,9	5,8	8,0	7,5	5,6	2,0	5,4
2A-Episodio maniacale	0,3	0,6	0,4	0,8	0,5	0,4	0,1	0,5
2B-Disturbo affettivo bipolare	0,8	1,3	2,2	3,0	2,9	1,9	0,5	2,0
2C-Depress. con sintomi psic.	0,1	0,4	0,5	0,7	0,6	0,6	0,2	0,5
2D-Depress. senza sintomi psic.	0,7	1,1	1,8	2,4	2,7	1,8	1,0	1,8
2Z-Altri disturbi affettivi	0,3	0,5	0,9	1,1	0,8	0,8	0,3	0,7
3-DISTURBI NEVR. E SOMATOFORMI	2,2	2,1	2,7	2,4	1,4	1,0	0,4	1,8
3A-Disturbi ansioso-fobici	0,0	0,0	0,0	0,0	0,0	0,0	0,0	0,0
3B-Altri disturbi d'ansia	0,4	0,6	0,5	0,4	0,3	0,1	0,1	0,4
3C-Dist. ossessivo-compulsivo	0,1	0,0	0,1	0,2	0,1	0,0	0,0	0,1
3D-Reazione a grave stress	0,4	0,4	0,8	0,6	0,4	0,3	0,1	0,5
3E-Disturbi dell'adattamento	1,1	0,9	1,1	1,1	0,5	0,3	0,2	0,8
3F-Disturbi somatoformi	0,0	0,0	0,0	0,0	0,1	0,2	0,0	0,1
3Z-Altri disturbi nevrotici	0,2	0,2	0,2	0,1	0,1	0,1	0,0	0,1
4-DIST. PERSONALITA' E COMPORT.	2,0	2,8	2,7	2,1	0,9	0,2	0,2	1,7
9-ALTRE DIAGNOSI PSICHIATRICHE	2,0	2,0	2,6	2,5	1,8	1,7	1,9	2,1
9A-Dist. psic. natura organica	0,1	0,1	0,2	0,3	0,6	1,3	1,8	0,6
9B-Dist. psic. sost. psicoattive	1,1	1,3	1,7	1,8	1,0	0,3	0,1	1,2
9C-Dist. dell'alimentazione	0,3	0,1	0,1	0,0	0,0	0,0	0,0	0,1
9D-Ritardo mentale	0,2	0,3	0,3	0,2	0,1	0,0	0,0	0,2
9Z-Altre diagnosi psichiatriche	0,3	0,3	0,2	0,1	0,0	0,0	0,0	0,1

Figura 2.13. Utenti dimessi nell'anno da SPDC per 10.000 residenti, per diagnosi. Età maggiore di 17 anni. Anno 2010. Solo diagnosi di disturbo mentale.

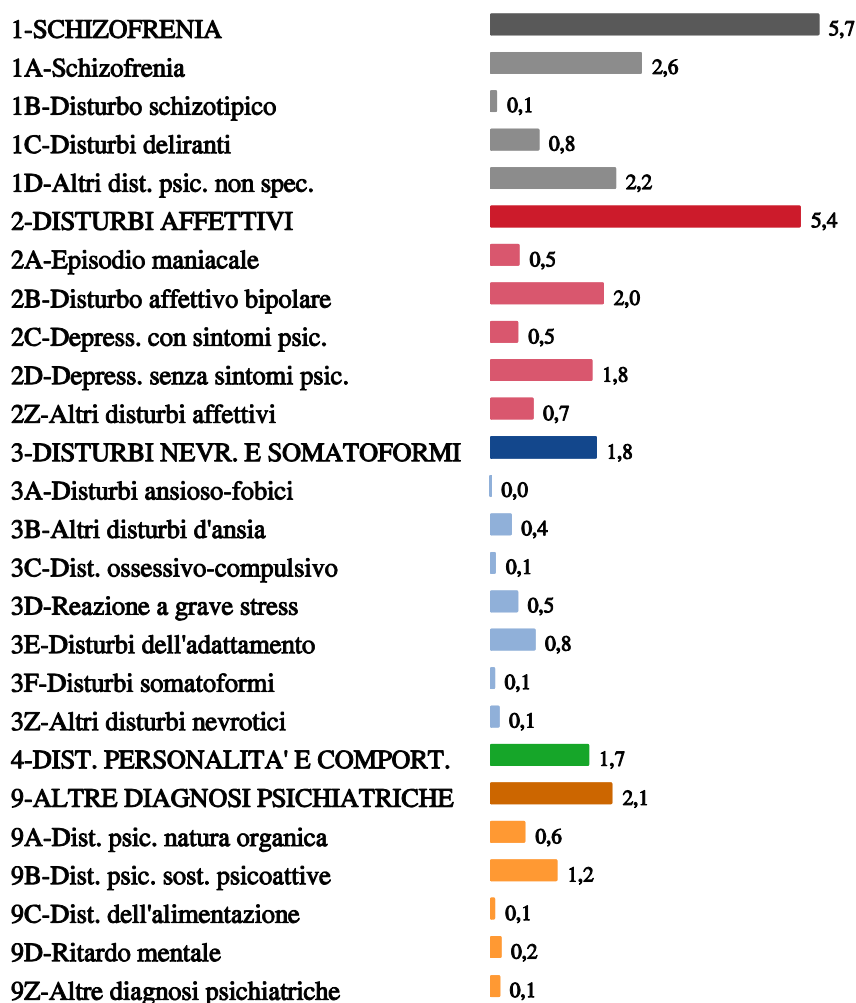
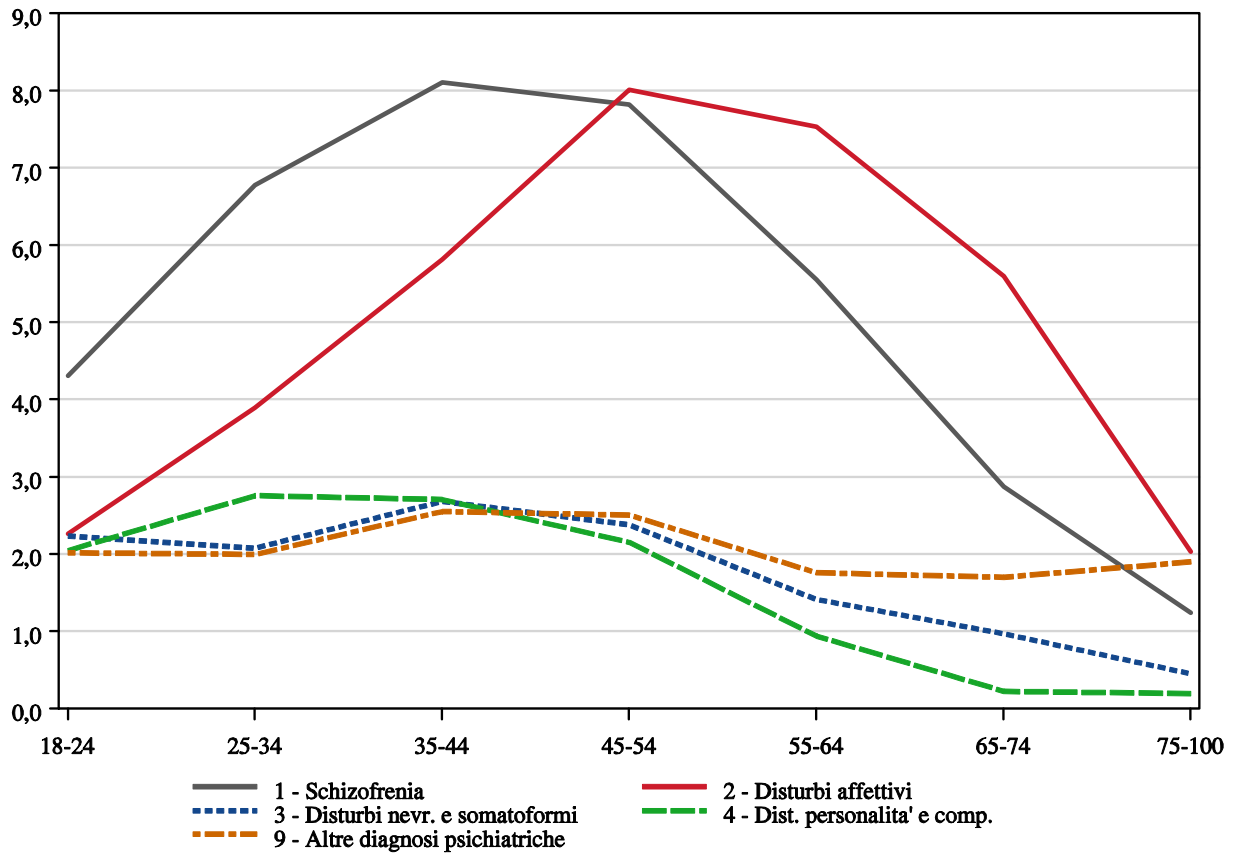


Figura 2.14. Utenti dimessi nell'anno da SPDC per 10.000 residenti, per diagnosi e classe di età. Età maggiore di 17 anni. Anno 2010. Solo diagnosi di disturbo mentale.



2.5. Utenti delle Case di cura private accreditate

Tabella 2.12. Utenti dimessi nell'anno da case di cura private accreditate, per Azienda ULSS di dimissione e residenza. Valore assoluto e per 10.000 residenti. Età maggiore di 17 anni. Anno 2010.

Azienda ULSS di dimissione	Residenti		Non residenti		Totale	
	Numero	Per 10.000 resid.	Numero	Per 10.000 resid.	Numero	Per 10.000 resid.
Veneto	2.515	6,2	1.262	3,1	3.777	9,3
6-Vicenza	100	3,8	209	8,0	309	11,8
9-Treviso	59	1,7	575	16,9	634	18,6
16-Padova	254	6,2	1.020	24,9	1.274	31,1
20-Verona	379	9,7	1.238	31,6	1.617	41,2

Figura 2.15. Utenti dimessi nell'anno da case di cura private accreditate per 10.000 residenti, per Azienda ULSS di dimissione. Età maggiore di 17 anni. Anno 2010.

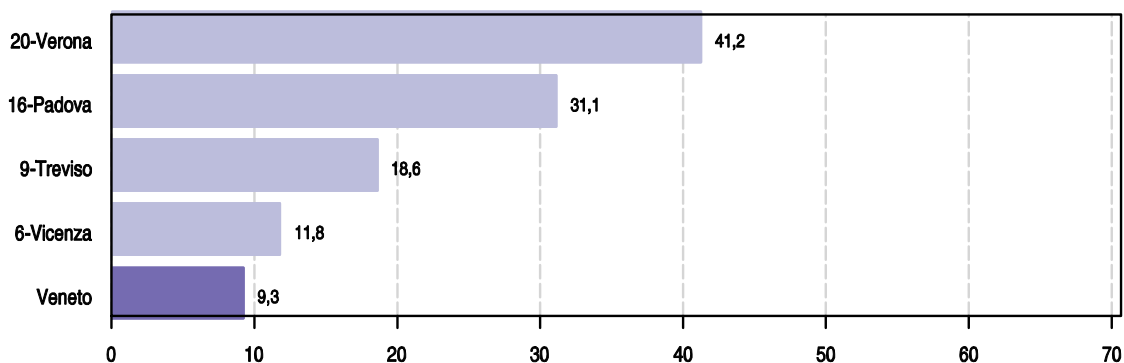


Tabella 2.13. Utenti dimessi nell'anno da case di cura private accreditate, per classe di età e sesso. Valore assoluto e per 10.000 residenti. Età maggiore di 17 anni. Anno 2010.

Classi di età	Maschi		Femmine		Totale	
	Numero	Per 10.000 resid.	Numero	Per 10.000 resid.	Numero	Per 10.000 resid.
18-24	67	4,0	97	6,2	164	5,1
25-34	210	6,7	221	7,3	431	7,0
35-44	377	8,8	385	9,4	762	9,1
45-54	350	9,5	506	14,0	856	11,7
55-64	267	9,1	442	14,6	709	11,9
65-74	161	6,8	394	14,7	555	11,0
75-100	72	4,3	228	7,6	300	6,4
Totale	1.504	7,6	2.273	10,8	3.777	9,3

Figura 2.16. Utenti dimessi nell'anno da case di cura private accreditate per 10.000 residenti, per classe di età e sesso. Età maggiore di 17 anni. Anno 2010.

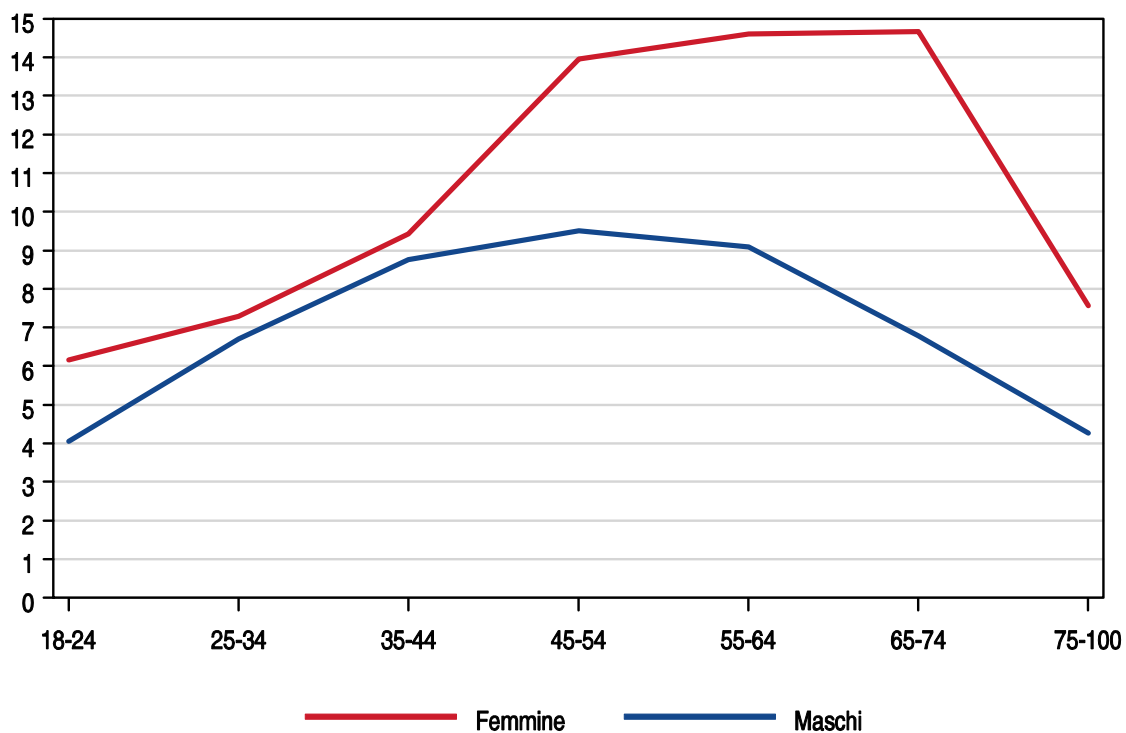
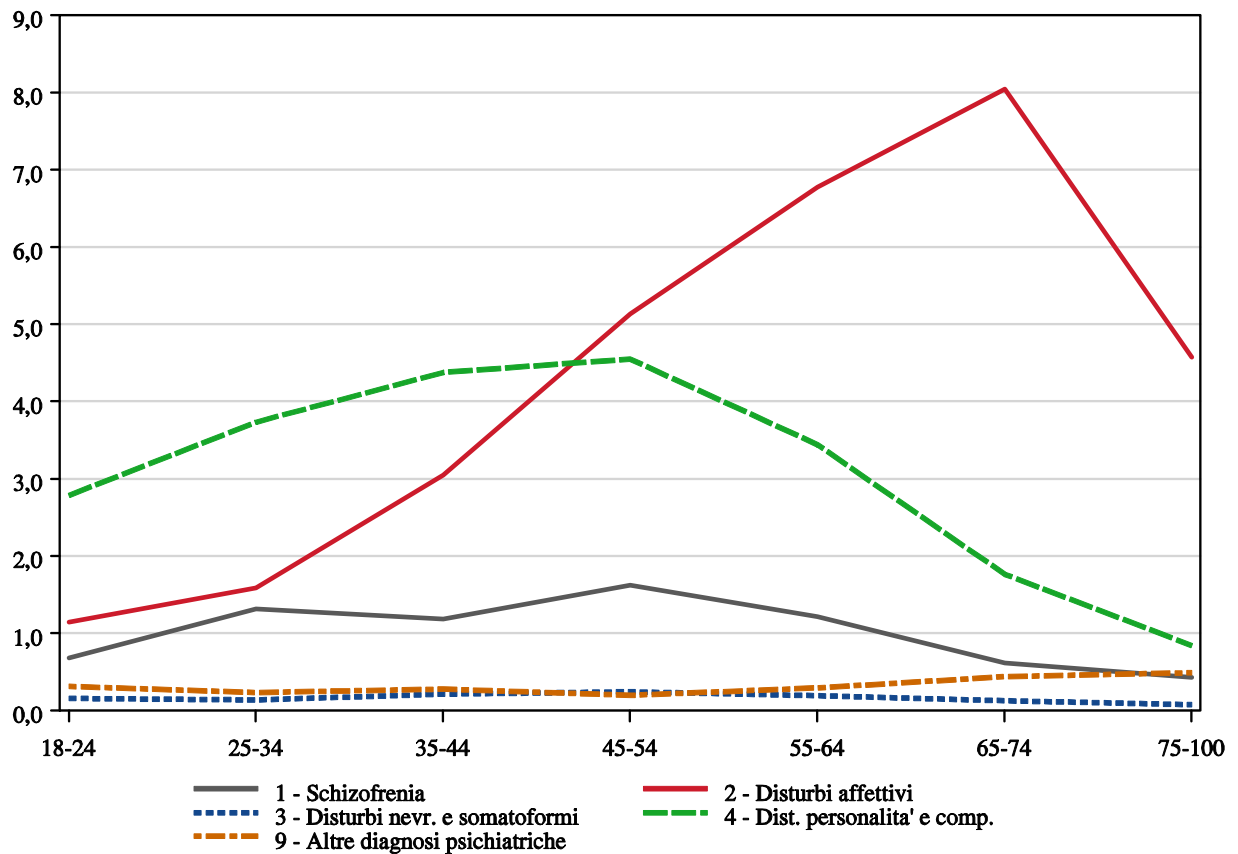


Figura 2.17. Utenti dimessi nell'anno da case di cura private accreditate per 10.000 residenti, per diagnosi. Età maggiore di 17 anni. Anno 2010. Solo diagnosi di disturbo mentale.



Figura 2.18. Utenti dimessi nell'anno da case di cura private accreditate per 10.000 residenti, per diagnosi e classe di età. Età maggiore di 17 anni. Anno 2010. Solo diagnosi di disturbo mentale.



3. Utenti al primo contatto in assoluto nel 2010

Descrizione degli indicatori

Utenti al primo contatto in assoluto (sia territoriale che di ricovero) con il DSM e le Strutture private accreditate nell'anno. Utenti che nel 2010 hanno ricevuto una prestazione dei servizi psichiatrici territoriali o sono stati dimessi dai reparti di psichiatria delle strutture ospedaliere pubbliche e private accreditate del Veneto senza un precedente contatto territoriale o ospedaliero a partire dal 2008. Nelle elaborazioni relative agli utenti che hanno ricevuto entrambi i tipi di assistenza, ospedaliera e territoriale, sono stati considerati i dati su età, sesso e diagnosi ricavati dalla SDO. Da tutte le analisi è stata esclusa l'Azienda ULSS 22, perché non ha trasmesso i dati del flusso APT, mentre dall'analisi per diagnosi è stata esclusa l'Azienda ULSS 19.

Tabella 3.1. Utenti al primo contatto in assoluto, per Azienda ULSS di contatto e residenza. Valore assoluto e per 10.000 residenti. Età maggiore di 17 anni. Anno 2010. Escluso ULSS 22.

Azienda ULSS di contatto	Residenti		Non residenti		Totale	
	Numero	Per 10.000 resid.	Numero	Per 10.000 resid.	Numero	Per 10.000 resid.
Veneto (escluso ULSS 22)	20.046	52,1	2.224	5,8	22.270	57,9
1-Belluno	684	62,4	28	2,6	712	64,9
2-Feltre	430	60,0	28	3,9	458	64,0
3-Bassano del Grappa	685	46,8	10	0,7	695	47,5
4-Alto Vicentino	857	55,8	13	0,8	870	56,6
5-Ovest Vicentino	576	39,3	10	0,7	586	40,0
6-Vicenza	1.046	40,0	108	4,1	1.154	44,1
7-Pieve di Soligo	1.066	58,7	30	1,7	1.096	60,4
8-Asolo	775	38,2	250	12,3	1.025	50,5
9-Treviso	1.481	43,4	200	5,9	1.681	49,3
10-Veneto Orientale	1.142	63,1	113	6,2	1.255	69,4
12-Veneziana	1.074	40,7	37	1,4	1.111	42,1
13-Mirano	918	41,3	12	0,5	930	41,8
14-Chioggia	300	51,1	6	1,0	306	52,1
15-Alta Padovana	1.051	51,2	16	0,8	1.067	52,0
16-Padova	2.575	62,9	390	9,5	2.965	72,5
17-Este	888	56,9	12	0,8	900	57,7
18-Rovigo	1.551	102,8	45	3,0	1.596	105,8
19-Adria	759	116,9	74	11,4	833	128,2
20-Verona	1.702	43,4	829	21,1	2.531	64,6
21-Legnago	486	37,7	13	1,0	499	38,7

Figura 3.1. Utenti al primo contatto in assoluto per 10.000 residenti, per Azienda ULSS di contatto. Età maggiore di 17 anni. Anno 2010. Escluso ULSS 22.

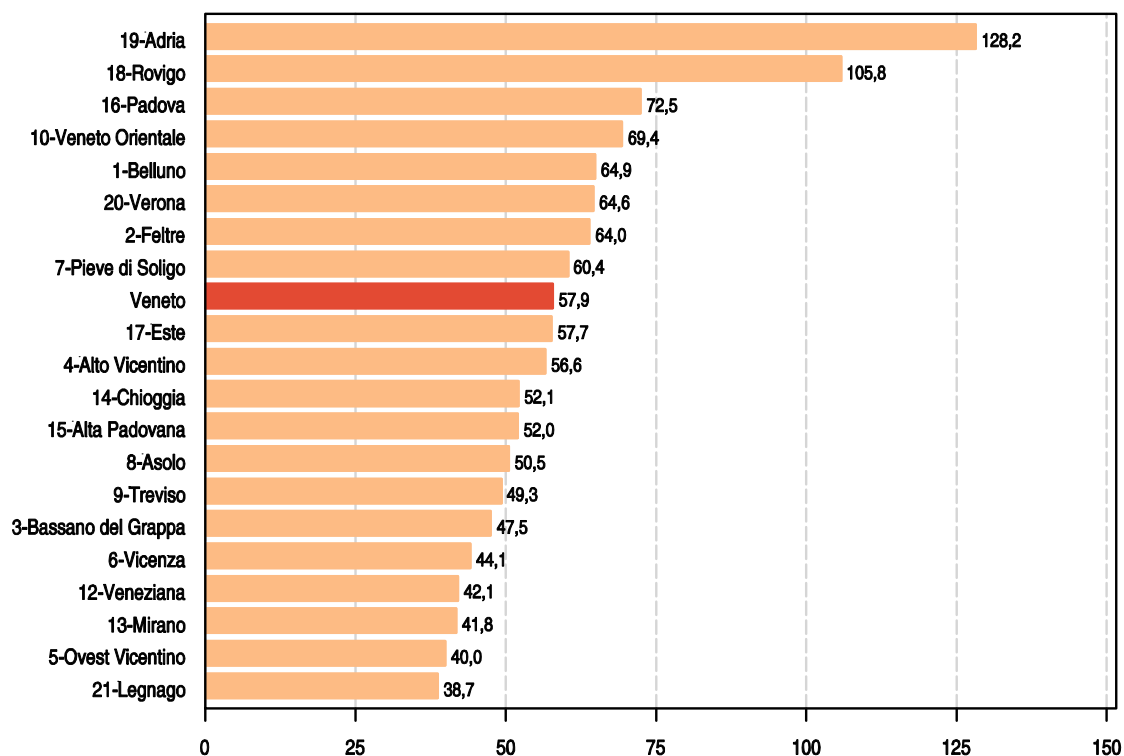


Tabella 3.2. Utenti al primo contatto in assoluto per classe di età e sesso. Valore assoluto e per 10.000 residenti. Età maggiore di 17 anni. Anno 2010. Escluso ULSS 22.

Classi di età	Maschi		Femmine		Totale	
	Numero	Per 10.000 resid.	Numero	Per 10.000 resid.	Numero	Per 10.000 resid.
18-24	743	47,7	1.073	72,5	1.816	59,8
25-34	1.311	44,6	1.809	63,6	3.120	53,9
35-44	1.974	48,9	2.656	69,3	4.631	58,8
45-54	1.697	48,9	2.385	69,7	4.082	59,2
55-64	1.225	44,2	1.801	62,9	3.026	53,7
65-74	975	43,5	1.640	64,3	2.615	54,6
75-100	983	61,4	1.883	65,6	2.866	64,1
Totale	8.966	48,2	13.294	66,9	22.270	57,9

Figura 3.2. Utenti al primo contatto in assoluto per 10.000 residenti, per classe di età e sesso. Età maggiore di 17 anni. Anno 2010. Escluso ULSS 22.

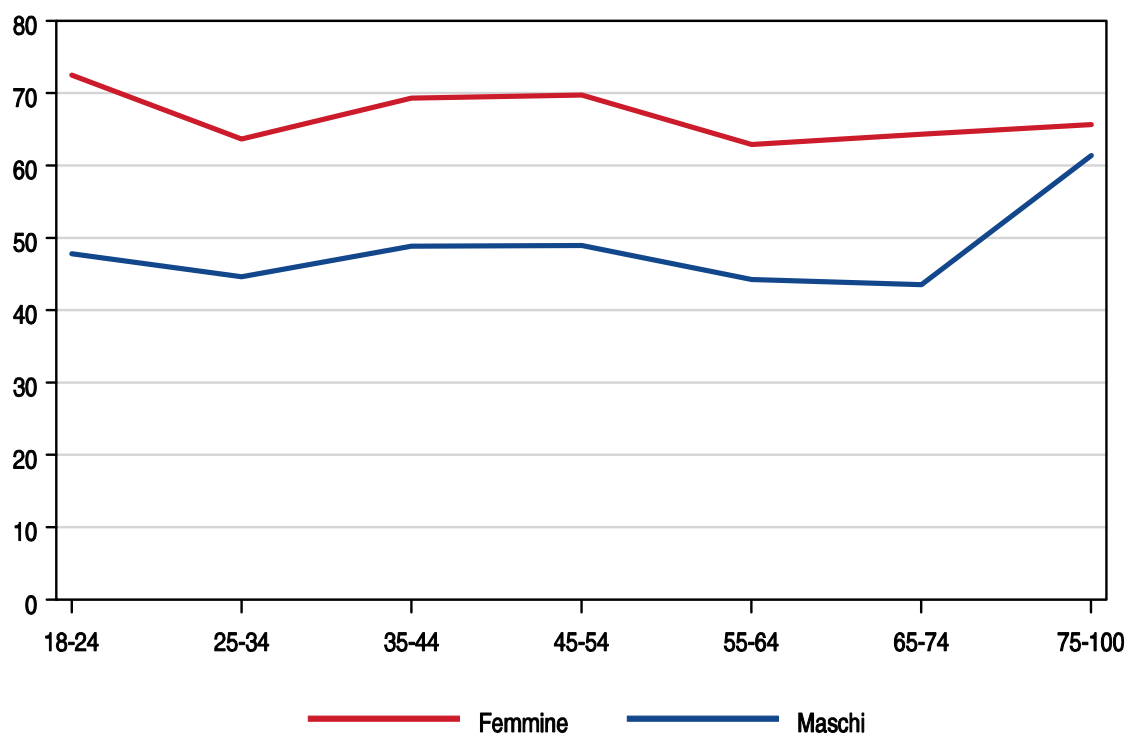


Tabella 3.3. Utenti al primo contatto in assoluto per 10.000 residenti, per diagnosi e classe di età. Età maggiore di 17 anni. Anno 2010. Solo diagnosi di disturbo mentale, escluso ULSS 19 e 22.

Diagnosi	Classi di età							Totale
	18-24	25-34	35-44	45-54	55-64	65-74	75-100	
1-SCHIZOFRENIA	4,5	4,5	4,4	4,2	3,4	3,5	3,4	4,0
1A-Schizofrenia	0,8	1,2	1,2	1,3	1,3	1,2	1,1	1,2
1B-Disturbo schizotipico	0,3	0,2	0,2	0,3	0,1	0,1	0,1	0,2
1C-Disturbi deliranti	0,3	0,5	0,8	0,8	1,0	1,1	1,2	0,8
1D-Altri dist. psic. non spec.	3,0	2,6	2,2	1,8	1,0	1,1	1,0	1,8
2-DISTURBI AFFETTIVI	7,7	11,1	14,8	19,5	20,9	22,3	15,6	16,5
2A-Episodio maniacale	0,4	0,5	0,4	0,5	0,5	0,8	0,3	0,5
2B-Disturbo affettivo bipolare	1,0	1,3	1,9	2,2	2,5	1,7	1,2	1,8
2C-Depress. con sintomi psic.	0,3	0,5	0,7	0,9	1,0	1,6	0,8	0,8
2D-Depress. senza sintomi psic.	3,4	5,4	6,9	9,5	10,5	10,9	8,1	8,1
2Z-Altri disturbi affettivi	2,7	3,5	5,0	6,3	6,5	7,3	5,2	5,3
3-DISTURBI NEVR. E SOMATOFORMI	22,2	20,7	21,2	18,6	14,9	13,7	9,5	17,6
3A-Disturbi ansioso-fobici	1,9	1,2	0,7	0,7	0,5	0,3	0,1	0,7
3B-Altri disturbi d'ansia	10,6	10,2	9,5	7,7	6,2	6,5	3,7	7,8
3C-Dist. ossessivo-compulsivo	1,2	0,8	0,8	0,4	0,2	0,3	0,2	0,6
3D-Reazione a grave stress	1,8	2,0	3,0	2,5	1,8	1,3	1,3	2,1
3E-Disturbi dell'adattamento	5,3	5,3	6,3	6,3	5,2	4,1	3,5	5,3
3F-Disturbi somatoformi	0,6	0,5	0,4	0,5	0,6	0,7	0,3	0,5
3Z-Altri disturbi nevrotici	0,7	0,5	0,5	0,6	0,4	0,6	0,4	0,5
4-DIST. PERSONALITA' E COMPORT.	5,6	6,4	6,6	5,7	3,7	2,2	1,3	4,7
9-ALTRE DIAGNOSI PSICHIATRICHE	13,9	6,3	6,6	6,1	5,4	7,3	20,4	8,7
9A-Dist. psic. natura organica	0,4	0,3	0,6	0,8	1,9	5,4	19,0	3,5
9B-Dist. psic. sost. psicoattive	1,9	2,0	2,6	2,6	1,9	0,8	0,4	1,9
9C-Dist. dell'alimentazione	7,9	2,3	1,5	0,9	0,3	0,1	0,0	1,5
9D-Ritardo mentale	2,0	1,0	1,4	1,2	0,9	0,4	0,2	1,0
9Z-Altre diagnosi psichiatriche	1,6	0,7	0,6	0,7	0,5	0,7	0,8	0,8

Figura 3.3. Utenti al primo contatto in assoluto per 10.000 residenti, per diagnosi. Età maggiore di 17 anni. Anno 2010. Solo diagnosi di disturbo mentale, escluso ULSS 19 e 22.

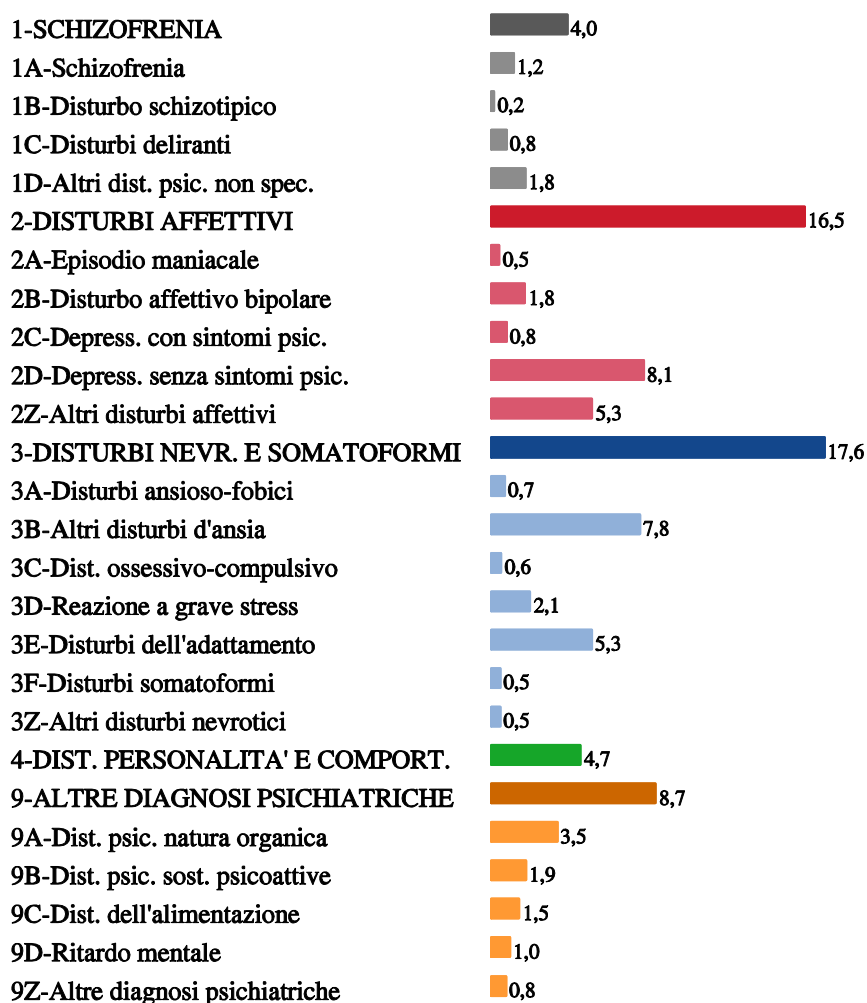
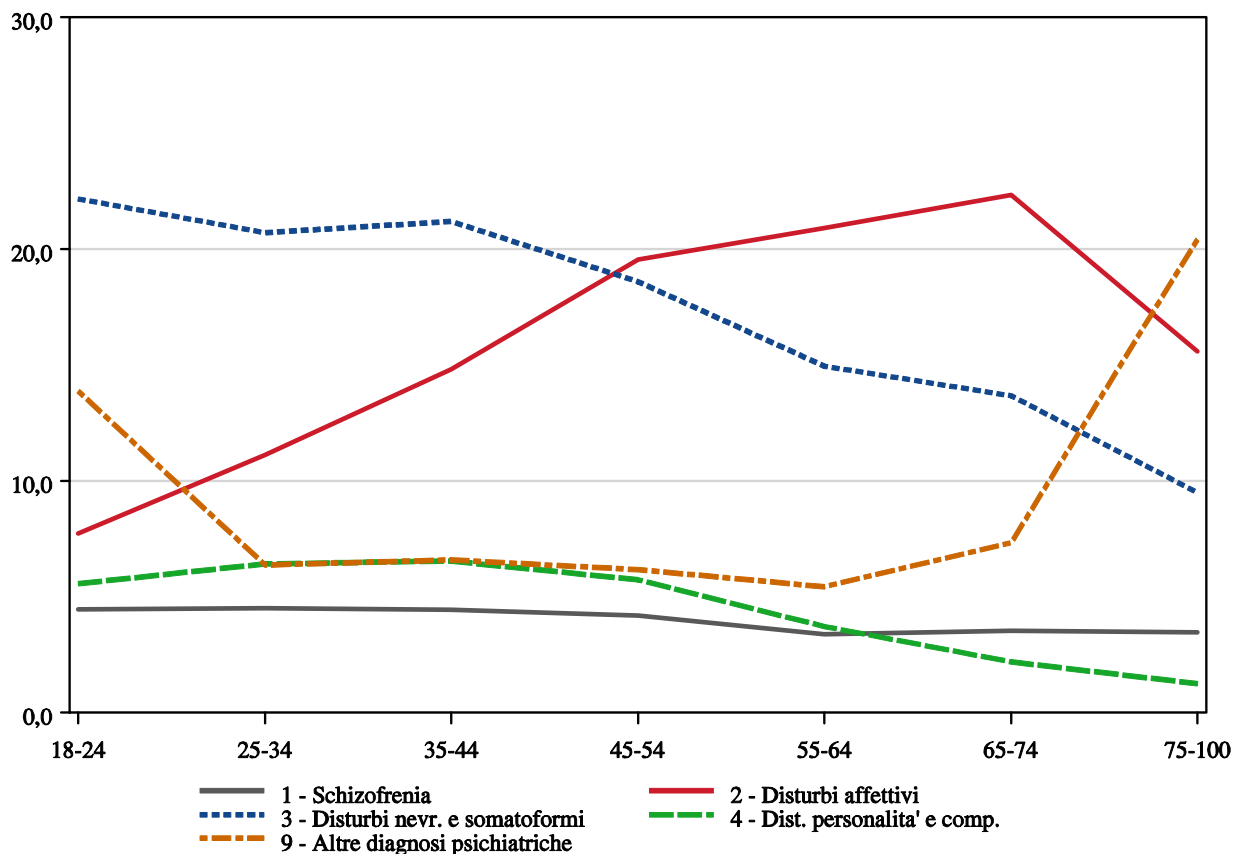


Figura 3.4. Utenti al primo contatto in assoluto per 10.000 residenti, per diagnosi e classe di età. Et  maggiore di 17 anni. Anno 2010. Solo diagnosi di disturbo mentale, escluso ULSS 19 e 22.



4. Utenti con almeno 3 contatti con i centri di salute mentale (esclusi centri diurni e strutture residenziali) nel 2010

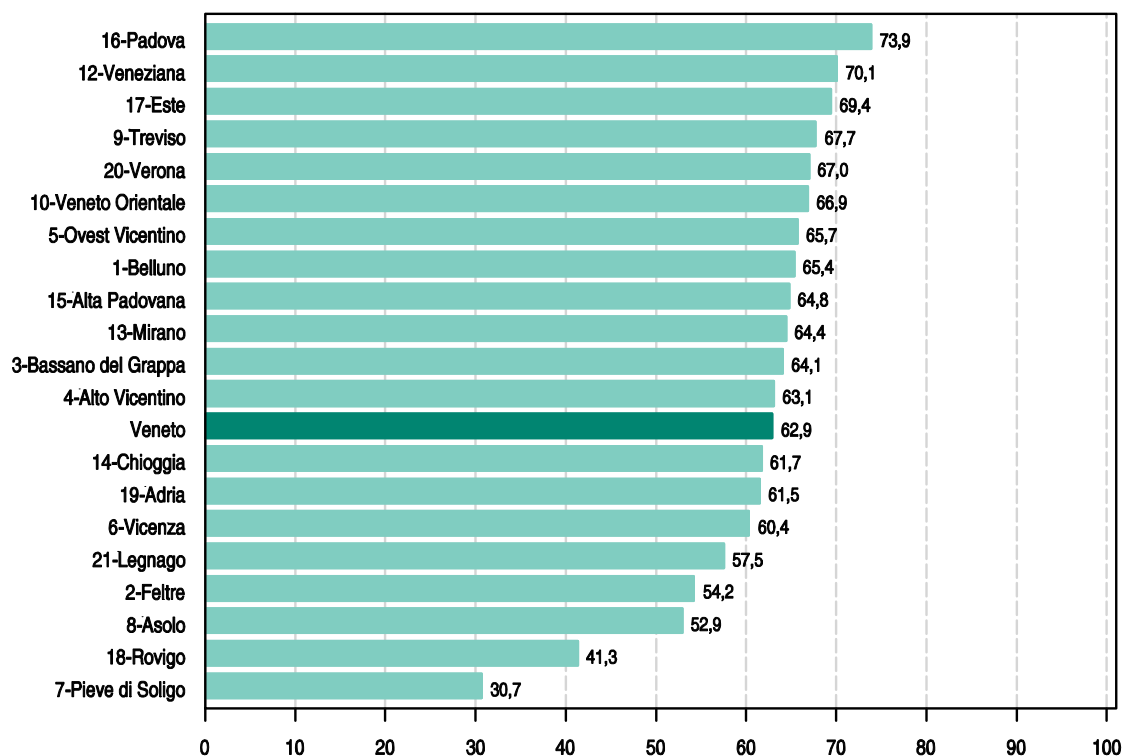
Descrizione degli indicatori

Utenti con almeno 3 contatti nell'anno con i CSM. Utenti che almeno in tre giorni diversi hanno ricevuto prestazioni nelle strutture  10-CSM ,  11-CSM-domicilio  e  14-DCA-ambulatorio , purch  diverse da  21.01-Giornata di presenza in struttura semiresidenziale con presenza minore di 4 ore , da  21.02-Giornata di presenza in struttura semiresidenziale con presenza maggiore di 4 ore , e da  21.03-Accoglimento in struttura residenziale .

Non sono disponibili i dati dell'Azienda ULSS 22.

Per l'Azienda ULSS 7 risulta non compilato il campo relativo al codice erogatore nel 43% delle prestazioni, pertanto il numero di utenti risulta sottostimato.

Figura 4.1. Utenti con almeno 3 contatti nell'anno con i CSM per 100 utenti in contatto con i CSM. Et  maggiore di 17 anni. Anno 2010. Escluso ULSS 22.



6. Attivit 

Descrizione degli indicatori

Prestazioni erogate dai CSM. Prestazioni erogate nelle strutture  10-CSM ,  11-CSM-domicilio  e  14-DCA-ambulatorio  diverse da  mancante , da  21.01-Giornata di presenza in struttura semiresidenziale con presenza minore di 4 ore , da  21.02-Giornata di presenza in struttura semiresidenziale con presenza maggiore di 4 ore , e da  21.03-Accoglimento in struttura residenziale .

Non sono disponibili i dati dell'Azienda ULSS 22.

Dall'analisi per diagnosi   stata esclusa l'Azienda ULSS 19.

Per l'Azienda ULSS 7 risulta non compilato il campo relativo al codice erogatore nel 43% delle prestazioni, pertanto il numero di prestazioni risulta sottostimato.

6.1. Centri di salute mentale (esclusi centri diurni e strutture residenziali)

Figura 6.1. Prestazioni erogate dal CSM per 10.000 residenti, per Azienda ULSS di contatto. Età maggiore di 17 anni. Anno 2010. Escluso ULSS 22.

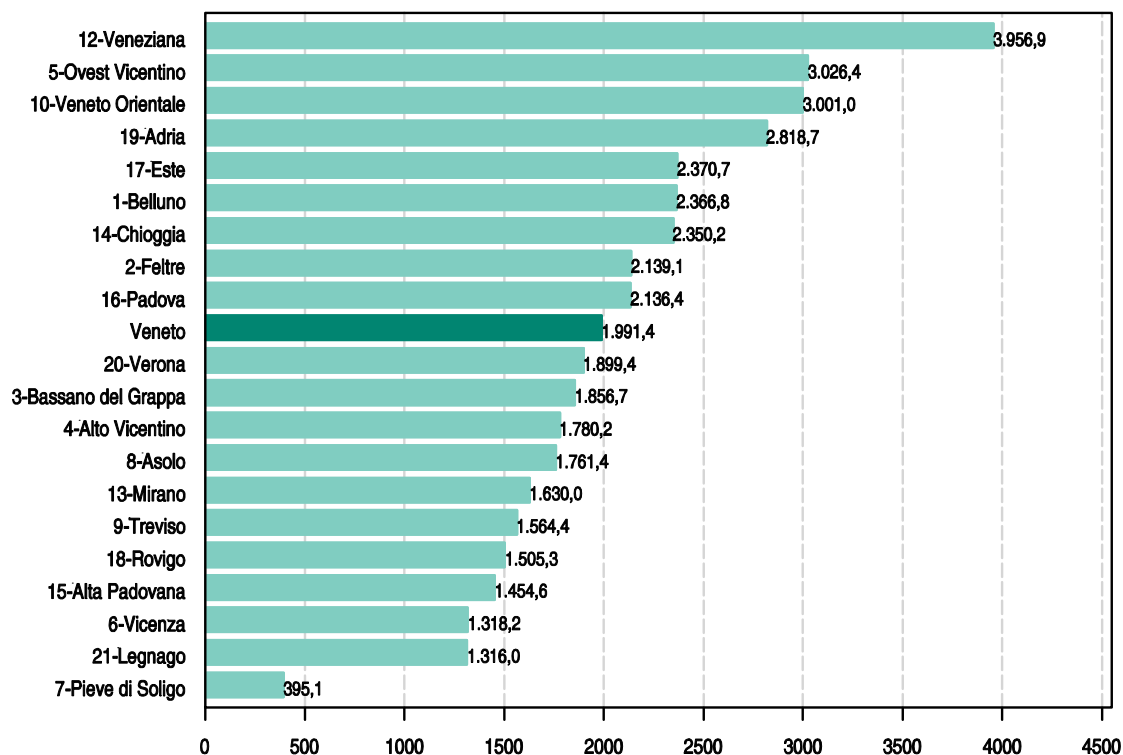


Tabella 6.1. Prestazioni erogate dai CSM per classe di età e sesso. Valore assoluto e per 10.000 residenti Età maggiore di 17 anni. Anno 2010. Escluso ULSS 22.

Classi di età	Maschi		Femmine		Totale	
	Numero	Per 10.000 resid.	Numero	Per 10.000 resid.	Numero	Per 10.000 resid.
18-24	16.592	1.066,3	18.932	1.278,9	35.524	1.169,9
25-34	52.910	1.799,4	44.195	1.554,5	97.109	1.679,1
35-44	103.640	2.565,4	90.836	2.370,1	194.491	2.470,5
45-54	97.497	2.810,1	103.228	3.017,0	200.725	2.912,8
55-64	58.803	2.122,4	73.812	2.577,2	132.624	2.353,7
65-74	26.352	1.176,3	45.331	1.778,1	71.683	1.496,6
75-100	10.460	653,3	22.850	796,6	33.310	745,3
Totale	366.751	1.969,9	399.448	2.011,4	766.244	1.991,4

Figura 6.2. Prestazioni erogate dal CSM per 10.000 residenti, per classe di età e sesso. Età maggiore di 17 anni. Anno 2010. Escluso ULSS 22.

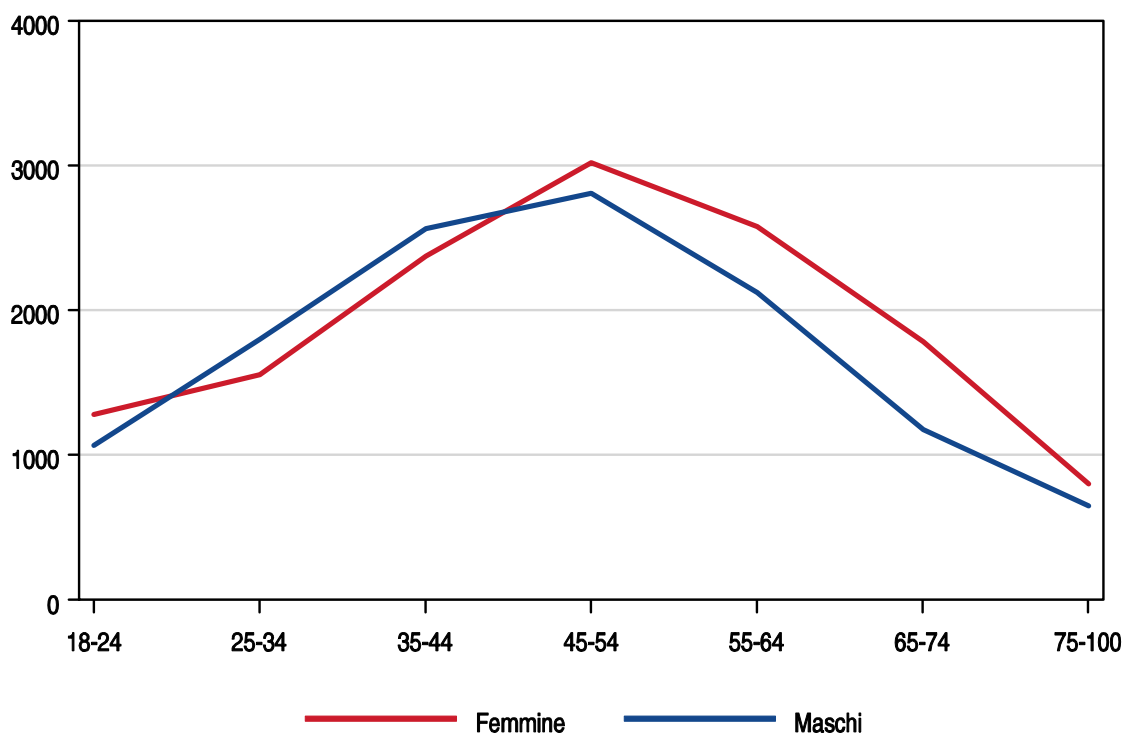
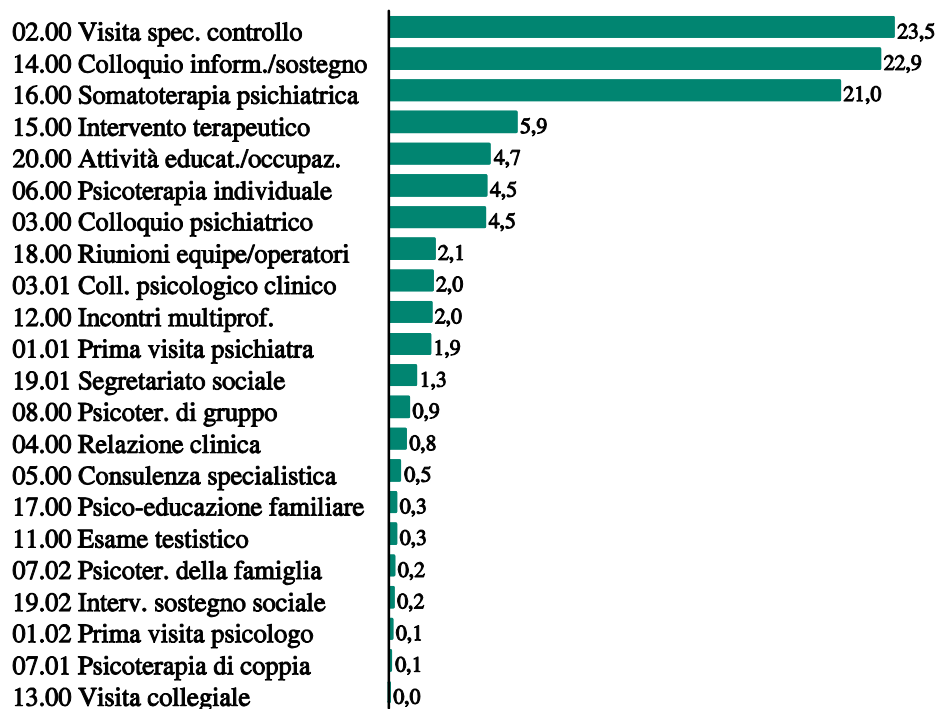


Tabella 6.2. Prestazioni erogate dai CSM per 10.000 residenti, per classe di età e diagnosi. Età maggiore di 17 anni. Anno 2010. Solo diagnosi di disturbo mentale, escluso ULSS 19 e 22.

Diagnosi	Classi di età							Totale
	18-24	25-34	35-44	45-54	55-64	65-74	75-100	
1-SCHIZOFRENIA	238,4	660,5	1.143,7	1.412,8	1.161,9	604,3	249,9	879,9
1A-Schizofrenia	66,8	284,4	645,3	876,0	743,3	370,0	139,8	508,3
1B-Disturbo schizotipico	16,1	35,7	46,9	51,9	26,1	13,2	1,7	31,2
1C-Disturbi deliranti	26,5	65,1	121,6	149,1	195,3	137,8	74,4	117,8
1D-Altri dist. psic. non spec.	129,0	275,3	329,9	335,9	197,2	83,3	33,9	222,6
2-DISTURBI AFFETTIVI	130,1	267,0	434,0	652,9	625,7	526,0	213,1	438,1
2A-Episodio maniacale	11,2	11,3	33,0	50,2	66,4	41,9	11,3	34,6
2B-Disturbo affettivo bipolare	24,4	59,7	121,4	194,9	193,4	158,7	38,8	123,2
2C-Depress. con sintomi psic.	2,8	15,3	25,0	30,8	30,5	32,3	14,4	23,3
2D-Depress. senza sintomi psic.	40,8	85,1	129,0	184,5	177,4	159,6	69,8	129,5
2Z-Altri disturbi affettivi	50,9	95,7	125,5	192,5	158,1	133,5	78,8	127,5
3-DISTURBI NEVR. E SOMATOFORMI	240,5	261,2	277,6	265,5	201,6	141,2	67,6	217,9
3A-Disturbi ansioso-fobici	18,6	13,8	10,3	17,4	4,4	2,0	2,5	9,9
3B-Altri disturbi d'ansia	114,5	118,4	122,8	113,2	78,9	63,6	28,8	95,2
3C-Dist. ossessivo-compulsivo	27,8	37,6	35,1	21,1	14,5	15,3	2,9	23,2
3D-Reazione a grave stress	18,8	19,3	27,8	25,4	23,6	13,4	6,1	20,5
3E-Disturbi dell'adattamento	37,2	49,6	52,1	56,1	44,5	32,0	18,7	43,8
3F-Disturbi somatoformi	4,7	4,4	8,5	11,3	9,1	6,6	3,4	7,3

Diagnosi	Classi di età							Totale
	18-24	25-34	35-44	45-54	55-64	65-74	75-100	
3Z-Altri disturbi nevrotici	18,8	18,1	21,1	21,1	26,6	8,3	5,3	17,9
4-DIST. PERSONALITA' E COMPORT.	168,8	224,7	320,8	296,7	176,3	73,2	17,4	203,0
9-ALTRE DIAGNOSI PSICHIATRICHE	314,5	195,4	206,9	187,0	124,1	93,4	93,6	172,1
9A-Dist. psic. natura organica	15,9	15,1	22,3	22,6	30,8	44,2	79,5	32,2
9B-Dist. psic. sost. psicoattive	16,6	32,5	30,5	45,4	37,8	17,4	5,9	29,0
9C-Dist. dell'alimentazione	186,6	59,3	39,5	18,7	5,5	0,7	0,1	36,3
9D-Ritardo mentale	34,0	49,8	85,5	67,0	28,4	16,2	2,0	46,1
9Z-Altre diagnosi psichiatriche	61,4	38,6	29,1	33,4	21,6	14,9	6,1	28,6

Figura 6.3. Prestazioni erogate dai CSM per tipo di prestazione (%). Età maggiore di 17 anni. Anno 2010. Escluso ULSS 22.



6.2. Servizi psichiatrici di diagnosi e cura o case di cura private accreditate

Descrizione degli indicatori

Dimissioni da SPDC e da case di cura accreditate. Dimissioni dai reparti di psichiatria delle strutture pubbliche (SPDC) e private accreditate del Veneto.

Giornate di degenza erogate in SPDC e case di cura accreditate. Giornate di degenza erogate nei reparti di psichiatria delle strutture pubbliche (SPDC) e private accreditate del Veneto.

Dimissioni con degenza maggiore di 30 giorni in SPDC e Case di Cura accreditate. Dimissioni dai reparti di psichiatria con durata della degenza maggiore di 30 giorni. L'indicatore è calcolato separatamente per gli SPDC, per le strutture psichiatriche private accreditate e per il totale delle strutture di dimissione.

Riammissioni a 30 e 180 giorni in SPDC Case di Cura accreditate. Dimissioni dai reparti di psichiatria seguite da un secondo ricovero con data di ammissione inferiore a 30 o 180 giorni dalla data di dimissione del precedente ricovero. L'indicatore è calcolato separatamente per gli SPDC, per le strutture psichiatriche private accreditate e per il totale delle strutture di dimissione.

Dimissioni da SPDC e Strutture Private accreditate con successiva visita psichiatrica in CSM entro 7 e 14 giorni dalla dimissione. Dimissioni dai reparti di psichiatria delle strutture pubbliche (SPDC) e private accreditate del Veneto seguite da una prestazione di visita psichiatrica (001.01-prima visita psichiatra, 001.02-prima visita psicologo, 002.00-visita specialistica di controllo, 003.00-colloquio psichiatrico, 003.01-colloquio psicologico clinico e 005.00-consulenza specialistica) entro 7 e 14 giorni. L'indicatore è calcolato sul totale delle dimissioni dell'azienda ULSS.

Tabella 6.3. Dimissioni da SPDC o da case di cura private accreditate per Azienda ULSS di dimissione e residenza. Valore assoluto e per 10.000 residenti. Età maggiore di 17 anni. Anno 2010.

Azienda ULSS di dimissione	Residenti		Non residenti		Totale	
	Numero	Per 10.000 resid.	Numero	Per 10.000 resid.	Numero	Per 10.000 resid.
Veneto	12.732	31,2	1.776	4,4	14.508	35,5
1-Belluno	354	32,3	24	2,2	378	34,5
2-Feltre	252	35,2	30	4,2	282	39,4
3-Bassano del Grappa	244	16,7	12	0,8	256	17,5
4-Alto Vicentino	371	24,2	18	1,2	389	25,3
5-Ovest Vicentino	264	18,0	15	1,0	279	19,0
6-Vicenza	883	33,7	309	11,8	1.192	45,6
7-Pieve di Soligo	281	15,5	16	0,9	297	16,4
8-Asolo	257	12,7	22	1,1	279	13,7

<i>Azienda ULSS di dimissione</i>	<i>Residenti</i>		<i>Non residenti</i>		<i>Totale</i>	
	<i>Numero</i>	<i>Per 10.000 resid.</i>	<i>Numero</i>	<i>Per 10.000 resid.</i>	<i>Numero</i>	<i>Per 10.000 resid.</i>
<i>9-Treviso</i>	661	19,4	714	20,9	1.375	40,3
<i>10-Veneto Orientale</i>	434	24,0	40	2,2	474	26,2
<i>12-Veneziana</i>	678	25,7	67	2,5	745	28,3
<i>13-Mirano</i>	448	20,1	24	1,1	472	21,2
<i>14-Chioggia</i>	156	26,6	80	13,6	236	40,2
<i>15-Alta Padovana</i>	433	21,1	60	2,9	493	24,0
<i>16-Padova</i>	1.384	33,8	1.231	30,1	2.615	63,9
<i>17-Este</i>	265	17,0	28	1,8	293	18,8
<i>18-Rovigo</i>	238	15,8	5	0,3	243	16,1
<i>19-Adria</i>	170	26,2	30	4,6	200	30,8
<i>20-Verona</i>	1.615	41,2	1.528	39,0	3.143	80,2
<i>21-Legnago</i>	268	20,8	9	0,7	277	21,5
<i>22-Bussolengo</i>	540	23,0	50	2,1	590	25,2

Tabella 6.4. Dimissioni da SPDC o da case di cura private accreditate per Azienda ULSS di contatto per classe di età e sesso. Valore assoluto e per 10.000 residenti. Età maggiore di 17 anni. Anno 2010.

Classi di età	Maschi		Femmine		Totale	
	Numero	Per 10.000 resid.	Numero	Per 10.000 resid.	Numero	Per 10.000 resid.
18-24	395	18,8	403	5,9	798	24,7
25-34	1.127	26,5	1.002	8,0	2.129	34,5
35-44	1.844	32,6	1.762	10,4	3.606	43,0
45-54	1.638	34,4	1.900	14,0	3.538	48,4
55-64	890	24,6	1.418	14,1	2.308	38,7
65-74	528	15,6	921	13,0	1.449	28,6
75-100	226	7,1	454	7,4	680	14,5
Totale	6.648	24,7	7.860	10,8	14.508	35,5

Figura 6.4. Dimissioni da SPDC o da case di cura private accreditate per 10.000 residenti, per classe di età e sesso. Età maggiore di 17 anni. Anno 2010.

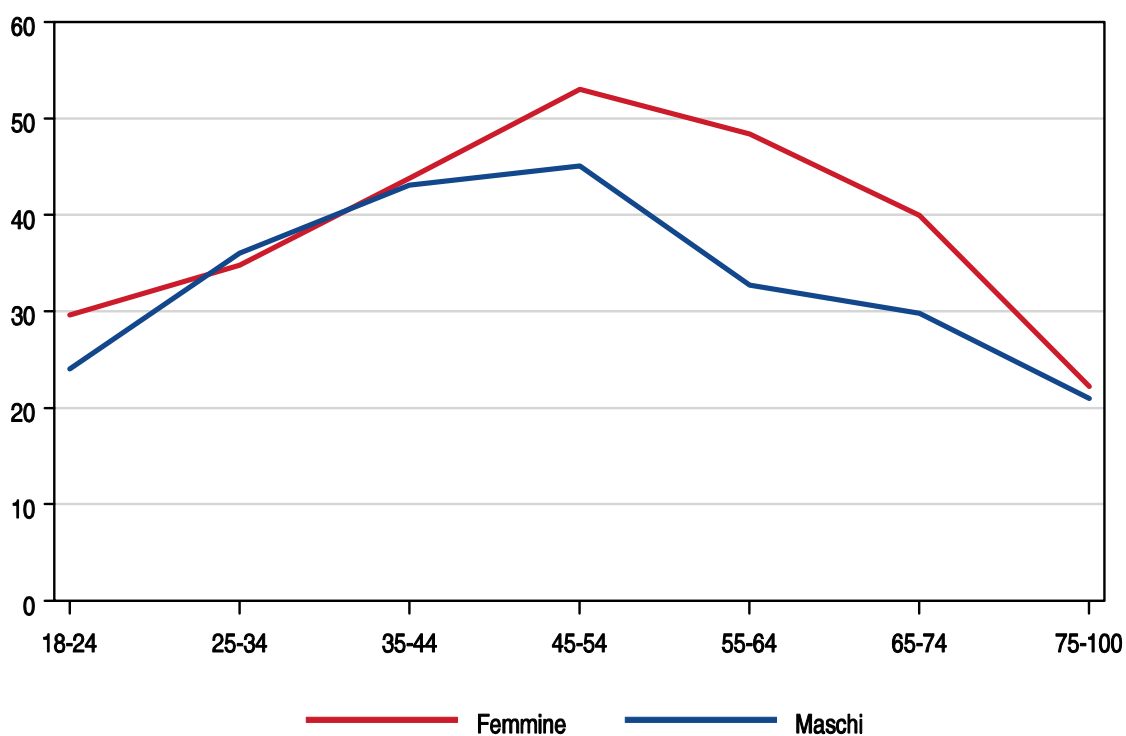


Tabella 6.5. Dimissioni da SPDC o da case di cura private accreditate per 10.000 residenti, per classe di età e diagnosi. Età maggiore di 17 anni. Anno 2010. Solo diagnosi di disturbo mentale.

Diagnosi	Classi di età							Totale
	18-24	25-34	35-44	45-54	55-64	65-74	75-100	
1-SCHIZOFRENIA	6,4	12,3	13,3	14,2	9,6	4,6	1,9	9,8
1A-Schizofrenia	1,7	5,9	6,5	7,5	5,3	2,2	0,7	4,8
1B-Disturbo schizotipico	0,2	0,5	0,5	0,5	0,3	0,1	0,0	0,3
1C-Disturbi deliranti	0,4	0,7	1,5	1,6	1,5	1,2	0,7	1,2
1D-Altri dist. psic. non spec.	4,1	5,3	4,8	4,6	2,7	1,0	0,4	3,5
2-DISTURBI AFFETTIVI	4,1	7,0	11,7	17,6	18,3	17,1	7,7	12,6
2A-Episodio maniacale	0,6	0,8	0,9	1,4	0,9	0,9	0,2	0,9
2B-Disturbo affettivo bipolare	1,4	2,4	3,9	5,9	6,5	4,1	1,3	3,9
2C-Depress. con sintomi psic.	0,2	0,6	1,1	1,6	1,8	2,5	0,9	1,3
2D-Depress. senza sintomi psic.	1,2	2,2	4,0	5,8	6,8	6,4	4,3	4,6
2Z-Altri disturbi affettivi	0,7	0,9	1,9	3,0	2,3	3,1	1,0	2,0
3-DISTURBI NEVR. E SOMATOFORMI	3,2	3,1	4,0	3,7	2,1	1,5	0,7	2,8
3A-Disturbi ansioso-fobici	0,0	0,0	0,0	0,1	0,0	0,0	0,0	0,0
3B-Altri disturbi d'ansia	0,6	0,9	0,8	0,6	0,6	0,4	0,2	0,6
3C-Dist. ossessivo-compulsivo	0,2	0,1	0,2	0,3	0,1	0,1	0,0	0,1
3D-Reazione a grave stress	0,6	0,5	0,8	0,8	0,5	0,3	0,2	0,6
3E-Disturbi dell'adattamento	1,5	1,3	1,7	1,7	0,7	0,4	0,3	1,1
3F-Disturbi somatoformi	0,0	0,0	0,0	0,1	0,1	0,2	0,1	0,1
3Z-Altri disturbi nevrotici	0,3	0,2	0,3	0,2	0,1	0,1	0,0	0,2
4-DIST. PERSONALITA' E COMPORT.	7,4	8,9	9,8	8,9	5,4	2,4	1,3	6,8
9-ALTRE DIAGNOSI PSICHIATRICHE	3,3	2,8	3,6	3,3	2,4	2,6	2,8	3,0
9A-Dist. psic. natura organica	0,4	0,2	0,4	0,5	0,9	2,2	2,7	1,0
9B-Dist. psic. sost. psicoattive	1,3	1,6	2,2	2,0	1,3	0,3	0,1	1,4
9C-Dist. dell'alimentazione	0,7	0,2	0,3	0,1	0,0	0,0	0,0	0,2
9D-Ritardo mentale	0,5	0,5	0,4	0,4	0,2	0,0	0,0	0,3
9Z-Altre diagnosi psichiatriche	0,5	0,4	0,3	0,2	0,1	0,0	0,0	0,2

Tabella 6.6. Giornate di degenza erogate in SPDC o case di cura private accreditate per Azienda ULSS erogante e residenza. Valore assoluto e per 10.000 residenti. Età maggiore di 17 anni. Anno 2010.

Azienda ULSS di dimissione	Residenti		Non residenti		Totale	
	Numero	Per 10.000 resid.	Numero	Per 10.000 resid.	Numero	Per 10.000 resid.
Veneto	243.840	597,3	54.318	133,1	298.158	730,4
1-Belluno	6.775	617,9	188	17,1	6.963	635,1
2-Feltre	3.134	437,6	257	35,9	3.391	473,5
3-Bassano del Grappa	5.178	354,1	84	5,7	5.262	359,8
4-Alto Vicentino	4.868	317,0	66	4,3	4.934	321,2
5-Ovest Vicentino	3.730	254,6	107	7,3	3.837	261,9
6-Vicenza	11.902	454,9	6.529	249,5	18.431	704,4
7-Pieve di Soligo	4.398	242,3	228	12,6	4.626	254,9
8-Asolo	4.882	240,4	300	14,8	5.182	255,2
9-Treviso	9.903	290,4	22.167	650,1	32.070	940,5
10-Veneto Orientale	7.457	412,3	327	18,1	7.784	430,4
12-Veneziana	7.084	268,7	350	13,3	7.434	282,0
13-Mirano	4.845	217,8	186	8,4	5.031	226,2
14-Chioggia	1.972	335,7	1.224	208,3	3.196	544,0
15-Alta Padovana	8.749	426,2	848	41,3	9.597	467,5
16-Padova	27.050	661,1	39.755	971,6	66.805	1.632,6
17-Este	4.527	290,1	164	10,5	4.691	300,6
18-Rovigo	4.447	294,8	120	8,0	4.567	302,7
19-Adria	3.205	493,4	244	37,6	3.449	531,0
20-Verona	34.159	871,3	53.211	1.357,3	87.370	2.228,7
21-Legnago	5.274	409,2	138	10,7	5.412	419,9
22-Bussolengo	7.569	322,7	557	23,7	8.126	346,4

Tabella 6.7. Percentuale di dimissioni con degenza maggiore di 30 giorni per Azienda ULSS di dimissione e tipo di struttura. Et  maggiore di 17 anni. Anno 2010.

Azienda ULSS di dimissione	SPDC	CC private accreditate	Totale
Veneto	9,7	46,8	21,0
1-Belluno	10,3	.	10,3
2-Feltre	5,0	.	5,0
3-Bassano del Grappa	19,1	.	19,1
4-Alto Vicentino	8,0	.	8,0
5-Ovest Vicentino	9,0	.	9,0
6-Vicenza	5,6	22,1	10,4
7-Pieve di Soligo	9,8	.	9,8
8-Asolo	12,9	.	12,9
9-Treviso	7,8	52,7	32,1
10-Veneto Orientale	12,2	.	12,2
12-Veneziana	3,5	.	3,5
13-Mirano	5,1	.	5,1
14-Chioggia	6,4	.	6,4
15-Alta Padovana	14,2	.	14,2
16-Padova	10,2	50,7	32,0
17-Este	11,9	.	11,9
18-Rovigo	11,5	.	11,5
19-Adria	12,5	.	12,5
20-Verona	12,7	46,3	33,2
21-Legnago	17,3	.	17,3
22-Bussolengo	8,6	.	8,6

Tabella 6.8. Riammissioni a 30 e 180 giorni dalla data di dimissione per Azienda ULSS di dimissione e tipo di struttura (valori per 100 dimissioni). Età maggiore di 17 anni. Anno 2010.

Azienda ULSS di dimissione	30 giorni			180 giorni		
	SPDC	CC private accreditate	Totale	SPDC	CC private accreditate	Totale
Veneto	15,3	3,3	14,5	28,3	12,4	27,1
1-Belluno	7,9		7,9	21,4		21,4
2-Feltre	11,0		11,0	24,5		24,5
3-Bassano del Grappa	8,6		8,6	18,0		18,0
4-Alto Vicentino	14,9		14,9	28,8		28,8
5-Ovest Vicentino	7,5		7,5	22,2		22,2
6-Vicenza	15,5	2,6	13,8	29,9	8,0	26,0
7-Pieve di Soligo	17,9		17,9	25,9		25,9
8-Asolo	4,7		4,7	18,3		18,3
9-Treviso	7,5	4,3	6,1	21,4	13,0	17,7
10-Veneto Orientale	8,9		8,9	23,0		23,0
12-Veneziana	10,9		10,9	27,3		27,3
13-Mirano	12,9		12,9	26,3		26,3
14-Chioggia	10,6		10,6	25,4		25,4
15-Alta Padovana	24,3		24,3	35,3		35,3
16-Padova	21,9	2,6	13,0	31,8	8,4	21,0
17-Este	9,9		9,9	21,5		21,5
18-Rovigo	5,8		5,8	15,6		15,6
19-Adria	12,0		12,0	28,5		28,5
20-Verona	17,4	2,1	10,5	31,1	13,4	22,9
21-Legnago	11,9		11,9	24,6		24,6
22-Bussolengo	14,1		14,1	26,3		26,3

Tabella 6.9. Dimissioni da SPDC o da case di cura private seguite da una visita psichiatrica in CSM entro 7 o 14 giorni per Azienda ULSS di dimissione (valori per 100 dimissioni). Età maggiore di 17 anni. Anno 2010. Escluso Azienda ULSS 22.

Azienda ULSS di dimissione (escluso ULSS 22)	7 giorni	14 giorni
Veneto	16,7	28,3
1-Belluno	16,9	29,1
2-Feltre	9,6	20,2
3-Bassano del Grappa	25,8	58,6
4-Alto Vicentino	14,1	30,6
5-Ovest Vicentino	23,7	36,9
6-Vicenza	14,0	31,5
7-Pieve di Soligo	10,1	17,8
8-Asolo	20,1	38,4
9-Treviso	21,0	30,9
10-Veneto Orientale	32,3	43,9
12-Veneziana	24,6	35,0
13-Mirano	22,9	38,3
14-Chioggia	18,2	38,1
15-Alta Padovana	31,4	49,1
16-Padova	14,5	24,4
17-Este	17,7	35,2
18-Rovigo	22,2	37,0
19-Adria	14,0	27,0
20-Verona	10,5	16,5
21-Legnago	9,7	21,3

6.3. Servizi psichiatrici di diagnosi e cura

Descrizione degli indicatori

Dimissioni da SPDC. Dimissioni dai reparti di psichiatria delle strutture pubbliche del Veneto (SPDC).

Dimissioni in regime di TSO. Dimissioni dai reparti di psichiatria delle strutture pubbliche del Veneto (SPDC) in regime di TSO.

Tabella 6.10. Dimissioni da SPDC per Azienda ULSS di dimissione e residenza. Valore assoluto e per 10.000 residenti. Età maggiore di 17 anni. Anno 2010.

Azienda ULSS di dimissione	Residenti		Non residenti		Totale	
	Numero	Per 10.000 resid.	Numero	Per 10.000 resid.	Numero	Per 10.000 resid.
Veneto	9.751	23,9	334	0,8	10.085	24,7
1-Belluno	354	32,3	24	2,2	378	34,5
2-Feltre	252	35,2	30	4,2	282	39,4
3-Bassano del Grappa	244	16,7	12	0,8	256	17,5
4-Alto Vicentino	371	24,2	18	1,2	389	25,3
5-Ovest Vicentino	264	18,0	15	1,0	279	19,0
6-Vicenza	777	29,7	66	2,5	843	32,2
7-Pieve di Soligo	281	15,5	16	0,9	297	16,4
8-Asolo	257	12,7	22	1,1	279	13,7
9-Treviso	593	17,4	38	1,1	631	18,5
10-Veneto Orientale	434	24,0	40	2,2	474	26,2
12-Veneziana	678	25,7	67	2,5	745	28,3
13-Mirano	448	20,1	24	1,1	472	21,2
14-Chioggia	156	26,6	80	13,6	236	40,2
15-Alta Padovana	433	21,1	60	2,9	493	24,0
16-Padova	1.089	26,6	118	2,9	1.207	29,5
17-Este	265	17,0	28	1,8	293	18,8
18-Rovigo	238	15,8	5	0,3	243	16,1
19-Adria	170	26,2	30	4,6	200	30,8
20-Verona	1.147	29,3	74	1,9	1.221	31,1
21-Legnago	268	20,8	9	0,7	277	21,5
22-Bussolengo	540	23,0	50	2,1	590	25,2

Tabella 6.11. Dimissioni in TSO per 10.000 residenti per Azienda ULSS di dimissione. Età maggiore di 17 anni. Anno 2010.

Azienda ULSS di dimissione	TSO per 10.000 resid.
Veneto	1,2
1-Belluno	2,0
2-Feltre	2,1
3-Bassano del Grappa	0,8
4-Alto Vicentino	1,2
5-Ovest Vicentino	0,1
6-Vicenza	.
7-Pieve di Soligo	0,9
8-Asolo	0,8
9-Treviso	1,7
10-Veneto Orientale	0,9
12-Veneziana	1,2
13-Mirano	1,3
14-Chioggia	3,7
15-Alta Padovana	0,5
16-Padova	2,7
17-Este	0,3
18-Rovigo	1,5
19-Adria	2,0
20-Verona	1,4
21-Legnago	0,4
22-Bussolengo	0,0

Tabella 6.12. Dimissioni da SPDC per Azienda ULSS di contatto per classe di età e sesso. Valore assoluto e per 10.000 residenti. Età maggiore di 17 anni. Anno 2010.

Classi di età	Maschi		Femmine		Totale	
	Numero	Per 10.000 resid.	Numero	Per 10.000 resid.	Numero	Per 10.000 resid.
18-24	320	19,3	288	18,3	608	18,8
25-34	890	28,4	747	24,6	1.637	26,5
35-44	1.416	32,9	1.317	32,2	2.733	32,6
45-54	1.212	32,9	1.304	36,0	2.516	34,4
55-64	575	19,6	894	29,5	1.469	24,6
65-74	335	14,1	455	16,9	790	15,6
75-100	137	8,1	195	6,5	332	7,1
Totale	4.885	24,7	5.200	24,7	10.085	24,7

Figura 6.5. Dimissioni da SPDC per 10.000 residenti, per classe di età e sesso. Età maggiore di 17 anni. Anno 2010.

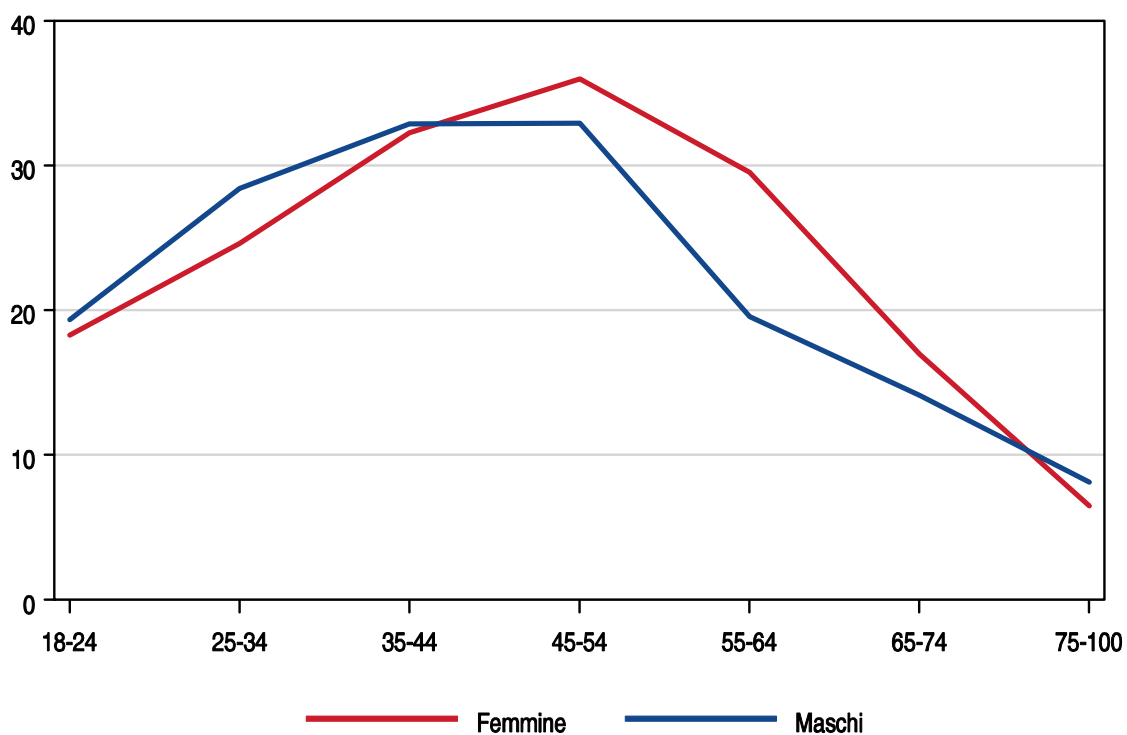


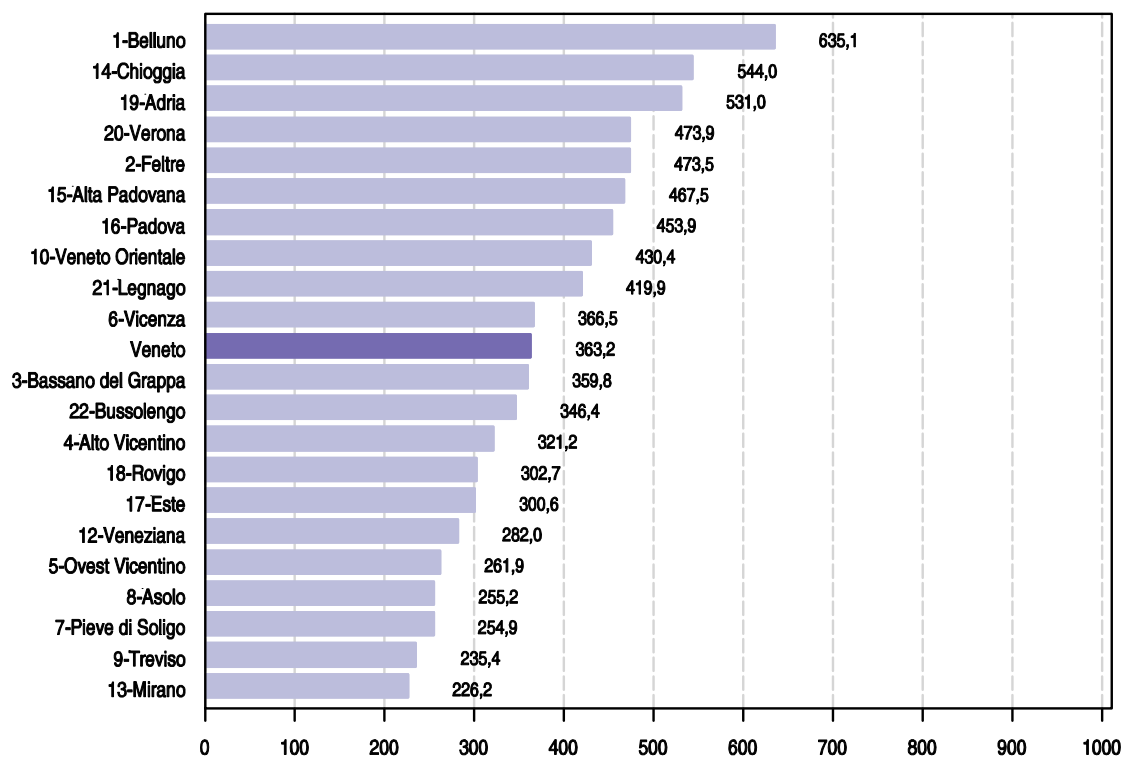
Tabella 6.13. Dimissioni da SPDC per 10.000 residenti, per classe di età e diagnosi. Età maggiore di 17 anni. Anno 2010. Solo diagnosi di disturbo mentale.

Diagnosi	Classi di età							Totale
	18-24	25-34	35-44	45-54	55-64	65-74	75-100	
1-SCHIZOFRENIA	5,5	10,9	11,8	12,3	8,0	3,9	1,4	8,5
1A-Schizofrenia	1,5	5,4	5,9	6,7	4,4	1,9	0,6	4,3
1B-Disturbo schizotipico	0,1	0,2	0,2	0,2	0,0	0,1	0,0	0,1
1C-Disturbi deliranti	0,3	0,6	1,4	1,4	1,3	1,1	0,5	1,0
1D-Altri dist. psic. non spec.	3,7	4,7	4,3	3,9	2,2	0,8	0,3	3,0
2-DISTURBI AFFETTIVI	2,9	5,2	8,2	11,5	10,5	7,7	2,4	7,5
2A-Episodio maniacale	0,4	0,8	0,7	1,2	0,7	0,5	0,1	0,7
2B-Disturbo affettivo bipolare	1,1	1,8	3,0	4,6	4,7	2,9	0,7	2,9
2C-Depress. con sintomi psic.	0,2	0,5	0,7	1,0	0,8	0,9	0,2	0,6
2D-Depress. senza sintomi psic.	0,7	1,5	2,6	3,3	3,3	2,3	1,0	2,3
2Z-Altri disturbi affettivi	0,4	0,6	1,1	1,5	1,0	1,1	0,3	0,9
3-DISTURBI NEVR. E SOMATOFORMI	3,0	3,0	3,7	3,4	1,9	1,3	0,6	2,6
3A-Disturbi ansioso-fobici	0,0	0,0	0,0	0,0	0,0	0,0	0,0	0,0
3B-Altri disturbi d'ansia	0,6	0,9	0,8	0,6	0,5	0,3	0,1	0,5
3C-Dist. ossessivo-compulsivo	0,1	0,1	0,1	0,2	0,1	0,1	0,0	0,1
3D-Reazione a grave stress	0,6	0,5	0,8	0,8	0,5	0,3	0,1	0,6
3E-Disturbi dell'adattamento	1,5	1,3	1,7	1,6	0,6	0,4	0,2	1,1
3F-Disturbi somatoformi	0,0	0,0	0,0	0,1	0,1	0,2	0,1	0,1
3Z-Altri disturbi nevrotici	0,3	0,2	0,3	0,2	0,1	0,1	0,0	0,2
4-DIST. PERSONALITA' E COMPORT.	4,1	4,5	4,9	3,4	1,3	0,3	0,4	2,9
9-ALTRE DIAGNOSI PSICHIATRICHE	3,0	2,6	3,3	3,1	2,1	2,0	2,2	2,7
9A-Dist. psic. natura organica	0,4	0,2	0,4	0,5	0,8	1,7	2,1	0,8
9B-Dist. psic. sost. psicoattive	1,2	1,5	2,1	1,9	1,1	0,3	0,1	1,3
9C-Dist. dell'alimentazione	0,4	0,1	0,1	0,1	0,0	0,0	0,0	0,1
9D-Ritardo mentale	0,5	0,5	0,4	0,4	0,1	0,0	0,0	0,3
9Z-Altre diagnosi psichiatriche	0,5	0,4	0,3	0,2	0,1	0,0	0,0	0,2

Tabella 6.14. Giornate di degenza erogate in SPDC per Azienda ULSS di dimissione e residenza. Valore assoluto e per 10.000 residenti. Et  maggiore di 17 anni. Anno 2010.

Azienda ULSS di dimissione	Residenti		Non residenti		Totale	
	Numero	Per 10.000 resid.	Numero	Per 10.000 resid.	Numero	Per 10.000 resid.
Veneto	145.029	355,3	3.221	7,9	148.250	363,2
1-Belluno	6.775	617,9	188	17,1	6.963	635,1
2-Feltre	3.134	437,6	257	35,9	3.391	473,5
3-Bassano del Grappa	5.178	354,1	84	5,7	5.262	359,8
4-Alto Vicentino	4.868	317,0	66	4,3	4.934	321,2
5-Ovest Vicentino	3.730	254,6	107	7,3	3.837	261,9
6-Vicenza	9.233	352,9	357	13,6	9.590	366,5
7-Pieve di Soligo	4.398	242,3	228	12,6	4.626	254,9
8-Asolo	4.882	240,4	300	14,8	5.182	255,2
9-Treviso	7.804	228,9	222	6,5	8.026	235,4
10-Veneto Orientale	7.457	412,3	327	18,1	7.784	430,4
12-Veneziana	7.084	268,7	350	13,3	7.434	282,0
13-Mirano	4.845	217,8	186	8,4	5.031	226,2
14-Chioggia	1.972	335,7	1.224	208,3	3.196	544,0
15-Alta Padovana	8.749	426,2	848	41,3	9.597	467,5
16-Padova	17.649	431,3	924	22,6	18.573	453,9
17-Este	4.527	290,1	164	10,5	4.691	300,6
18-Rovigo	4.447	294,8	120	8,0	4.567	302,7
19-Adria	3.205	493,4	244	37,6	3.449	531,0
20-Verona	17.664	450,6	915	23,3	18.579	473,9
21-Legnago	5.274	409,2	138	10,7	5.412	419,9
22-Bussolengo	7.569	322,7	557	23,7	8.126	346,4

Figura 6.6. Giornate di degenza erogate in SPDC per 10.000 residenti, per Azienda ULSS di dimissione. Età maggiore di 17 anni. Anno 2010.



6.4. Case di cura private accreditate

Descrizione degli indicatori

Dimissioni da case di cura private accreditate. Dimissioni dai reparti di psichiatria delle case di cura private accreditate del Veneto.

Tabella 6.15. *Dimissioni da case di cura private accreditate per Azienda ULSS di dimissione e residenza. Valore assoluto e per 10.000 residenti. Età maggiore di 17 anni. Anno 2010.*

Azienda ULSS di dimissione	Residenti		Non residenti		Totale	
	Numero	Per 10.000 resid.	Numero	Per 10.000 resid.	Numero	Per 10.000 resid.
Veneto	2.981	7,3	1.442	3,5	4.423	10,8
6-Vicenza	106	4,1	243	9,3	349	13,3
9-Treviso	68	2,0	676	19,8	744	21,8
16-Padova	295	7,2	1.113	27,2	1.408	34,4
20-Verona	468	11,9	1.454	37,1	1.922	49,0

Tabella 6.16. *Dimissioni da case di cura private accreditate per classe di età e sesso. Valore assoluto e per 10.000 residenti. Età maggiore di 17 anni. Anno 2010.*

Classi di età	Maschi		Femmine		Totale	
	Numero	Per 10.000 resid.	Numero	Per 10.000 resid.	Numero	Per 10.000 resid.
18-24	75	4,5	115	7,3	190	5,9
25-34	237	7,6	255	8,4	492	8,0
35-44	428	9,9	445	10,9	873	10,4
45-54	426	11,6	596	16,4	1.022	14,0
55-64	315	10,7	524	17,3	839	14,1
65-74	193	8,1	466	17,3	659	13,0
75-100	89	5,3	259	8,6	348	7,4
Totale	1.763	8,9	2.660	12,6	4.423	10,8

Figura 6.7. Dimissioni da case di cura private accreditate per 10.000 residenti, per classe di età e sesso. Età maggiore di 17 anni. Anno 2010.

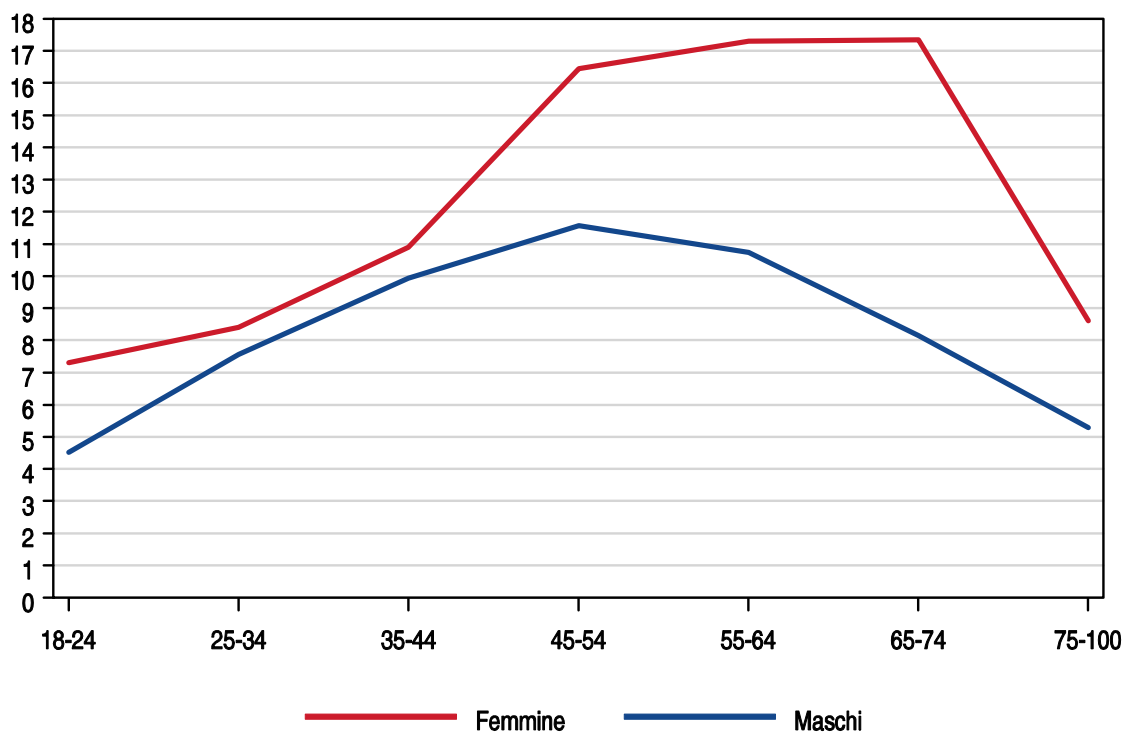


Tabella 6.17. Dimissioni da case di cura private accreditate per 10.000 residenti, per classe di età e diagnosi. Età maggiore di 17 anni. Anno 2010. Solo diagnosi di disturbo mentale.

Diagnosi	Classi di età							Totale
	18-24	25-34	35-44	45-54	55-64	65-74	75-100	
1-SCHIZOFRENIA	0,9	1,4	1,4	1,9	1,6	0,7	0,5	1,3
1A-Schizofrenia	0,2	0,5	0,6	0,8	0,8	0,3	0,1	0,5
1B-Disturbo schizotipico	0,1	0,3	0,2	0,3	0,2	0,0	0,0	0,2
1C-Disturbi deliranti	0,1	0,1	0,1	0,2	0,2	0,1	0,2	0,1
1D-Altri dist. psic. non spec.	0,5	0,6	0,5	0,7	0,4	0,2	0,1	0,5
2-DISTURBI AFFETTIVI	1,3	1,8	3,5	6,1	7,8	9,4	5,4	5,1
2A-Episodio maniacale	0,1	0,0	0,1	0,2	0,2	0,4	0,0	0,1
2B-Disturbo affettivo bipolare	0,3	0,6	0,9	1,2	1,8	1,2	0,6	1,0
2C-Depress. con sintomi psic.	0,1	0,2	0,4	0,6	1,0	1,7	0,7	0,7
2D-Depress. senza sintomi psic.	0,4	0,7	1,3	2,5	3,5	4,2	3,3	2,3
2Z-Altri disturbi affettivi	0,3	0,3	0,8	1,5	1,4	2,0	0,7	1,0
3-DISTURBI NEVR. E SOMATOFORMI	0,2	0,1	0,2	0,3	0,2	0,2	0,1	0,2
3A-Disturbi ansioso-fobici	0,0	0,0	0,0	0,0	0,0	0,0	0,0	0,0
3B-Altri disturbi d'ansia	0,1	0,1	0,1	0,1	0,1	0,1	0,1	0,1
3C-Dist. ossessivo-compulsivo	0,1	0,0	0,1	0,0	0,0	0,0	0,0	0,0
3D-Reazione a grave stress	0,0	0,0	0,0	0,0	0,0	0,0	0,0	0,0
3E-Disturbi dell'adattamento	0,0	0,0	0,0	0,1	0,0	0,0	0,0	0,0
3F-Disturbi somatoformi	0,0	0,0	0,0	0,0	0,0	0,0	0,0	0,0
3Z-Altri disturbi nevrotici	0,0	0,0	0,0	0,0	0,0	0,0	0,0	0,0
4-DIST. PERSONALITA' E COMPOR.	3,3	4,4	4,9	5,5	4,1	2,1	0,9	3,9
9-ALTRE DIAGNOSI PSICHIATRICHE	0,3	0,2	0,3	0,2	0,3	0,6	0,6	0,3
9A-Dist. psic. natura organica	0,0	0,0	0,0	0,1	0,1	0,5	0,6	0,2
9B-Dist. psic. sost. psicoattive	0,0	0,1	0,1	0,1	0,1	0,0	0,0	0,1
9C-Dist. dell'alimentazione	0,3	0,1	0,1	0,0	0,0	0,0	0,0	0,1
9D-Ritardo mentale	0,0	0,0	0,0	0,0	0,0	0,0	0,0	0,0
9Z-Altre diagnosi psichiatriche	0,0	0,0	0,0	0,0	0,0	0,0	0,0	0,0

Tabella 6.18. Dimissioni da case di cura private accreditate per Azienda ULSS di residenza. Età maggiore di 17 anni. Anno 2010.

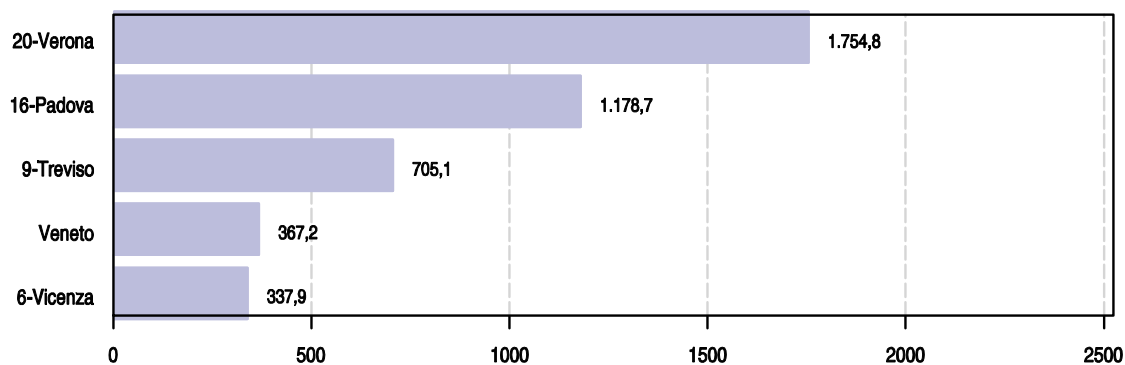
Azienda ULSS di residenza	Azienda ULSS di dimissione									
	6-Vicenza		9-Treviso		16-Padova		20-Verona		TOTALE	
	N	%	N	%	N	%	N	%	N	%
1-Belluno	1	1,1	27	28,4	48	50,5	19	20,0	95	100,0
2-Feltre	1	4,5	.	.	15	68,2	6	27,3	22	100,0
3-Bassano del Grappa	14	10,0	63	45,0	34	24,3	29	20,7	140	100,0
4-Alto Vicentino	39	34,8	5	4,5	43	38,4	25	22,3	112	100,0
5-Ovest Vicentino	39	28,1	1	0,7	50	36,0	49	35,3	139	100,0
6-Vicenza	106	34,9	47	15,5	103	33,9	48	15,8	304	100,0

Azienda ULSS di residenza	Azienda ULSS di dimissione									
	6-Vicenza		9-Treviso		16-Padova		20-Verona		TOTALE	
	N	%	N	%	N	%	N	%	N	%
7-Pieve di Soligo	2	3,7	21	38,9	25	46,3	6	11,1	54	100,0
8-Asolo	1	2,5	14	35,0	19	47,5	6	15,0	40	100,0
9-Treviso	5	3,6	68	49,3	37	26,8	28	20,3	138	100,0
10-Veneto Orientale	1	1,4	35	47,9	30	41,1	7	9,6	73	100,0
12-Veneziana	3	1,3	131	56,0	83	35,5	17	7,3	234	100,0
13-Mirano	11	5,9	84	44,7	88	46,8	5	2,7	188	100,0
14-Chioggia	.	.	30	42,3	36	50,7	5	7,0	71	100,0
15-Alta Padovana	12	16,0	9	12,0	49	65,3	5	6,7	75	100,0
16-Padova	24	6,4	35	9,3	295	78,2	23	6,1	377	100,0
17-Este	.	.	4	5,3	64	84,2	8	10,5	76	100,0
18-Rovigo	4	5,7	.	.	44	62,9	22	31,4	70	100,0
19-Adria	2	6,1	.	.	25	75,8	6	18,2	33	100,0
20-Verona	13	2,6	.	.	18	3,6	468	93,8	499	100,0
21-Legnago	1	1,1	.	.	3	3,2	89	95,7	93	100,0
22-Bussolengo	5	3,4	143	96,6	148	100,0
Fuori Regione	70	4,9	170	11,8	294	20,4	908	63,0	1.442	100,0
TOTALE	349	7,9	744	16,8	1.408	31,8	1.922	43,5	4.423	100,0

Tabella 6.19. Giornate di degenza erogate in case di cura private accreditate per Azienda ULSS di dimissione e residenza. Valore assoluto e per 10.000 residenti. Età maggiore di 17 anni. Anno 2010.

Azienda ULSS di dimissione	Residenti		Non residenti		Totale	
	Numero	Per 10.000 resid.	Numero	Per 10.000 resid.	Numero	Per 10.000 resid.
Veneto	98.811	242,0	51.097	125,2	149.908	367,2
6-Vicenza	2.669	102,0	6.172	235,9	8.841	337,9
9-Treviso	2.099	61,6	21.945	643,6	24.044	705,1
16-Padova	9.401	229,8	38.831	949,0	48.232	1.178,7
20-Verona	16.495	420,8	52.296	1.334,0	68.791	1.754,8

Figura 6.8. Giornate di degenza erogate in case di cura private accreditate per 10.000 residenti, per Azienda ULSS di dimissione. Età maggiore di 17 anni. Anno 2010.



**Utenti e attività delle strutture residenziali e semiresidenziali
(rilevazione ad hoc presso i DSM del Servizio tutela Salute mentale)**

Tabella 7.1. Utenti con almeno una giornata di assistenza e numero di giornate complessive (GG) per Azienda ULSS di contatto e tipo di struttura residenziale. Età maggiore di 17 anni. Anno 2010.

Azienda ULSS di contatto	CTRP		CA		GAPP		Altra struttura residenziale		Totale	
	Utenti	GG	Utenti	GG	Utenti	GG	Utenti	GG	Utenti	GG
Veneto	887	208.157	680	199.848	238	64.346	584	197.714	2.389	670.065
1-Belluno	32	7.848	20	4.009	0	0	4	2.190	56	14.047
2-Feltre	21	3.001	21	4.489	6	1.684	0	0	48	9.174
3-Bassano del Grappa	24	6.296	46	15.224	12	3.557	32	6.296	114	31.373
4-Alto Vicentino	24	4.312	69	20.701	14	3.899	8	2.720	115	31.632
5-Ovest Vicentino	37	9.866	13	2.515	0	0	39	13.694	89	26.075
6-Vicenza	81	16.788	100	28.678	38	8.778	0	0	219	54.244
7-Pieve di Soligo	40	10.018	38	11.813	3	1.330	0	0	81	23.161
8-Asolo	47	12.506	15	4.539	22	6.847	51	16.175	135	40.067
9-Treviso	31	8.114	79	24.062	17	4.681	6	805	133	37.662
10-Veneto Orientale	27	7.857	24	7.265	14	5.029	0	0	65	20.151
12-Veneziana	53	8.192	61	16.580	25	6.992	27	8.187	166	39.951
13-Mirano	32	5.774	13	3.653	6	1.876	50	15.277	101	26.580
14-Chioggia	29	10.585	5	1.825	0	0	0	0	34	12.410
15-Alta Padovana	40	11.828	39	13.588	5	1.092	0	0	84	26.508

Azienda ULSS di contatto	CTRP		CA		GAPP		Altra struttura residenziale		Totale	
	Utenti	GG	Utenti	GG	Utenti	GG	Utenti	GG	Utenti	GG
16-Padova	109	23.816	26	5.728	19	5.142	95	29.927	249	64.613
17-Este	23	6.857	18	6.423	0	0	19	5.468	60	18.748
18-Rovigo	67	15.357	30	9.218	9	2.375	0	0	106	26.950
19-Adria	1	234	11	3.939	0	0	0	0	12	4.173
20-Verona	87	20.889	24	7.655	24	5.212	219	85.613	354	119.369
21-Legnago	1	365	13	4.545	0	0	24	8.462	38	13.372
22-Bussolengo	81	17.654	15	3.399	24	5.852	10	2.900	130	29.805

CTRP: comunità terapeutica riabilitativa protetta

CA: comunità alloggio

GAPP: gruppo appartamento protetto

Tabella 7.2. Utenti con almeno un accesso nei Centri diurni o in altre strutture semiresidenziali e numero di accessi complessivi per Azienda ULSS di contatto. Età maggiore di 17 anni. Anno 2010.

Azienda ULSS di contatto	Centro diurno		Altra struttura semiresidenziale		Totale	
	Utenti	Accessi	Utenti	Accessi	Utenti	Accessi
Veneto	2.628	243.556	445	45.016	3.073	288.572
1-Belluno	69	3.276	21	2.226	90	5.502
2-Feltre	30	4.368	43	1.059	73	5.427
3-Bassano del Grappa	159	13.093	5	810	164	13.903
4-Alto Vicentino	89	9.512	16	0	105	9.512
5-Ovest Vicentino	153	24.082	0	0	153	24.082
6-Vicenza	151	16.929	36	3.412	187	20.341
7-Pieve di Soligo	10	13.751	0	0	10	13.751
8-Asolo	149	26.801	40	2.422	189	29.223
9-Treviso	87	13.025	14	794	101	13.819
10-Veneto Orientale	194	15.694	48	543	242	16.237
12-Veneziana	344	35.709	0	0	344	35.709
13-Mirano	72	2.231	0	0	72	2.231
14-Chioggia	30	1.721	0	0	30	1.721
15-Alta Padovana	93	6.125	0	0	93	6.125
16-Padova	272	10.750	138	23.374	410	34.124
17-Este	84	5.027	0	0	84	5.027
18-Rovigo	130	6.756	34	3.837	164	10.593
19-Adria	11	2.213	0	0	11	2.213
20-Verona	413	25.885	0	0	413	25.885
21-Legnago	0	0	0	0	0	0
22-Bussolengo	88	6.608	50	6.539	138	13.147

Appendice Metodologica

Fonti dei dati

Assistenza territoriale: flusso informativo Assistenza Psichiatrica Territoriale (APT).

Assistenza ospedaliera: flusso informativo Scheda di Dimissione Ospedaliera (SDO).

Popolazione: popolazione residente al 1 gennaio 2010 di fonte ISTAT.

Per quanto riguarda il flusso informativo dell'Assistenza Psichiatrica Territoriale, non sono disponibili i dati della ULSS 22 per l'anno 2010; pertanto gli indicatori che richiedono la disponibilità dei dati di fonte APT sono stati calcolati sui dati di 20 Aziende ULSS. Inoltre, le elaborazioni specifiche per diagnosi sono state limitate alle Aziende ULSS con percentuale di errore nella compilazione della diagnosi inferiore al 10%; ciò ha comportato l'esclusione da queste analisi della ULSS 19. In ogni caso, il calcolo dei tassi regionali per 10.000 residenti è stata effettuata selezionando la popolazione delle Aziende ULSS di volta in volta considerate.

Metodologia di identificazione degli Utenti

A partire dall'archivio APT e dall'archivio SDO gli utenti assistiti nei servizi territoriali, negli ospedali o in entrambi sono stati individuati utilizzando il codice identificativo individuale assegnato nella fase di anonimizzazione regionale dei dati. Qualora per uno stesso utente siano state aperte più cartelle territoriali o siano stati erogati più ricoveri, sono state considerate le informazioni relative alla struttura erogante, all'età e alla diagnosi raccolte nel corso del primo contatto nell'anno; nelle elaborazioni relative agli utenti che hanno ricevuto entrambi i tipi di assistenza, ospedaliera e territoriale, sono state considerate sempre le variabili età, sesso e diagnosi della scheda di dimissione ospedaliera.

Utenti in assistenza territoriale. Sono stati considerati come utenti territoriali le persone di età superiore ai 17 anni che nel 2010 hanno avuto almeno una prestazione da parte dei servizi psichiatrici territoriali. Per la loro individuazione sono stati utilizzati i dati del flusso informativo APT considerando solo i casi con cartelle e prestazioni correttamente collegate. Non sono state considerate le prestazioni erogate in regime di Pronto Soccorso.

Utenti in assistenza ospedaliera. Sono stati considerati come utenti ospedalieri le persone di età superiore ai 17 anni che nel 2010 hanno avuto almeno una dimissione dai reparti di psichiatria delle strutture ospedaliere del Veneto sia pubbliche che private accreditate (reparto di dimissione=40). Per la loro individuazione sono stati utilizzati i dati del flusso informativo SDO. Le dimissioni

dell'Azienda Ospedaliera di Padova sono state aggregate a quelle dell'Azienda ULSS 16, mentre quelle dell'Azienda Ospedaliera di Verona sono state aggregate a quelle dell'Azienda ULSS 20

Qualità dei dati

Nella lettura degli indicatori si deve tenere presente quanto segue:

- l'Azienda ULSS 22 è stata considerata solo nel calcolo degli indicatori relativi all'ospedalizzazione, in quanto non sono disponibili i dati del flusso informativo APT.
- l'Azienda ULSS 19 è stata esclusa dal calcolo degli indicatori su dati di fonte APT che richiedono il dettaglio per diagnosi, in quanto la percentuale di diagnosi mancanti supera il 10%.
- per l'Azienda ULSS 7 nel flusso informativo APT risulta non compilato il campo relativo al codice erogatore nel 43% delle prestazioni; pertanto non è stato possibile attribuire circa 30.000 prestazioni al tipo di struttura territoriale erogante.

Classificazione delle diagnosi

I codici delle diagnosi contenute sono stati aggregati in due modi diversi per tenere conto delle peculiarità della casistica assistita nei servizi territoriali e di quella ospedaliera.

Nelle elaborazioni relative ai dati territoriali sono stati costituiti cinque gruppi omogenei di diagnosi e per quattro di essi sono stati definiti ulteriori sottogruppi.

Poiché le diagnosi di dimissione ospedaliera sono codificate in ICD9-CM è stata utilizzata una tabella di transcodifica per assegnare il codice ICD10 e attribuire ad esse il relativo gruppo. I raggruppamenti utilizzati per classificare le diagnosi dei flussi informativi territoriale e ospedaliero, con l'indicazione dei codici ICD10 specifici, sono i seguenti:

Raggruppamenti di diagnosi psichiatriche (codici ICD10)

Gruppi	Sottogruppi	ICD10
1 - Schizofrenia, disturbo schizotipico e disturbi deliranti	1A - Schizofrenia	F20
	1B - Disturbo schizotipico	F21
	1C - Disturbi deliranti	F22
	1Z - Altri disturbi psicotici non specificati	F23-F29
		F20-F29
2 - Disturbi affettivi	2A - Episodio maniacale	F30
	2B - Disturbo affettivo bipolare	F31
	2C - Depressione con sintomi psicotici	F32.3, F33.3
	2D - Depressione senza sintomi psicotici	F32(\.3), F33(\.3)
	2Z - Altri disturbi affettivi	F34-F39
	F30-F39	
3 - Disturbi nevrotici, legati a stress e somatoformi	3A - Disturbi ansioso-fobici	F40
	3B - Altri disturbi d'ansia	F41
	3C - Disturbo ossessivo-compulsivo	F42
	3D - Reazione a grave stress	F43(\.2)
	3E - Disturbi dell'adattamento	F43.2
	3F - Disturbi somatoformi	F45
	3Z - Altri disturbi nevrotici	F44, F48
	F40-F48	
4 - Disturbi della personalità e del comportamento nell'adulto	04 - Disturbi della personalità e del comportamento nell'adulto	F60-F69
9 - Altre diagnosi psichiatriche	9A - Disturbi psichici di natura organica (comprese le demenze)	F00-F09
	9B - Disturbi psichici e comportamentali da uso di sostanze psicoattive	F10-F19
	9C - Disturbi dell'alimentazione	F50
	9D - Ritardo mentale	F70-F79
	9Z - Altre diagnosi psichiatriche	F51-F59, F80-99
		F00-F19, F50-F59, F70-99

Territori delle Aziende ULSS del Veneto



Popolazione residente nelle Aziende ULSS del Veneto al 1 gennaio 2010

