

LA TUTELA DELLA SALUTE MENTALE NEL VENETO

Rapporto 2007

FLUSSO ASSISTENZA PSICHIATRICA TERRITORIALE
TABELLE E GRAFICI

AZIENDA ULSS 7
PIEVE DI SOLIGO

Novembre 2008

A cura del Gruppo Tecnico-Scientifico Flussi Informativi Psichiatria

<i>Francesco Amaddeo</i>	<i>Università degli Studi di Verona, Dipartimento di Medicina e Sanità Pubblica, Sezione di Psichiatria</i>
<i>Andrea Angelozzi</i>	<i>Azienda ULSS n. 16 Padova</i>
<i>Gerardo Favaretto</i>	<i>Azienda ULSS n. 9 Treviso</i>
<i>Silvio Frazzingaro</i>	<i>Azienda ULSS n. 22 Bussolengo</i>
<i>Renato Magnabosco</i>	<i>Azienda ULSS n. 5 Ovest Vicentino</i>
<i>Lorenzo Rampazzo</i>	<i>Servizio per la Tutela della Salute Mentale – Direzione regionale Piani e Programmi Socio Sanitari</i>
<i>Paolo Spolaore</i>	<i>Centro Regionale di Riferimento per il Coordinamento del Sistema Epidemiologico Regionale</i>
<i>Emanuele Toniolo</i>	<i>Azienda ULSS n. 18 Rovigo</i>
<i>Giuseppe Zamengo</i>	<i>Servizio Sistema Informativo Socio Sanitario e Tecnologie Informatiche – Direzione regionale Risorse Socio Sanitarie</i>

Redazione:

Francesco Avossa, Giovanni Milan, Cristiana Visentin

Centro Regionale di Riferimento per il Coordinamento del Sistema Epidemiologico Regionale

Strutture di riferimento

- *Servizio per la Tutela della Salute Mentale – Direzione regionale Piani e Programmi Socio Sanitari*
Palazzo Molin – San Polo n. 2514, 30125 Venezia
Telefono: 041 2793414; Fax 041 2793425; e-mail: salutementale@regione.veneto.it
- *CRRC SER – Regione Veneto*
Via Ospedale n. 18, 31033 Castelfranco Veneto
Telefono: 0423 732790; Fax: 0423 732791; e-mail: ser@ulssasolo.ven.it
- *Servizio Sistema Informativo Socio Sanitario e Tecnologie Informatiche – Direzione Risorse Socio Sanitarie*
Palazzo Molin – San Polo n. 2514, 30125 Venezia
Telefono: 041 2793450; Fax 041 2793506; e-mail: giuseppe.zamengo@regione.veneto.it

SOMMARIO

Qualità dei dati	1
Pazienti trattati.....	2
Prestazioni erogate	7

Qualità dei dati

Tabella 1. Flusso informativo APT - Indicatori di qualità dei dati. Anni 2006 e 2007.

Indicatore	2006		2007	
	N. casi	%	N. casi	%
01-Cartelle mancanti	1.699	44,4	56	1,1
02-Più cartelle aperte contemporaneamente per lo stesso paziente	1	0,0	1	0,0
03-Diagnosi provvisoria principale errata/mancante	72	3,4	67	1,4
04-Diagnosi provvisoria principale non psichiatrica	0	0,0	0	0,0
05-Diagnosi conclusiva errata/mancante	44	8,4	25	12,2
06-Prestazioni registrate su cartelle già chiuse	4.246	24,4	1	0,0
07-Prestazione errata/mancante	2	0,0	3	0,0
08-Erogatore errato/mancante	962	5,5	4	0,0
09-Regime erogazione errato/mancante	3	0,0	3	0,0
10-Richiedente prestazione errato/mancante	15	0,1	30	0,1
11-Struttura erogante mancante	0	0,0	0	0,0
12-Profilo professionale principale mancante	5.151	29,6	487	1,7
13-Modalità erogazione errata/mancante	2	0,0	4	0,0

Tabella 2. Flusso informativo APT - Indicatori di qualità dei dati. Anno 2007.
Azienda ULSS n. 7 Pieve di Soligo e Veneto.

Indicatore	7-Pieve di Soligo		Veneto	
	N. casi	%	N. casi	%
01-Cartelle mancanti	56	1,1	336	0,5
02-Più cartelle aperte contemporaneamente per lo stesso paziente	1	0,0	379	0,6
03-Diagnosi provvisoria principale errata/mancante	67	1,4	4.583	6,8
04-Diagnosi provvisoria principale non psichiatrica	0	0,0	550	0,8
05-Diagnosi conclusiva errata/mancante	25	12,2	637	12,1
06-Prestazioni registrate su cartelle già chiuse	1	0,0	1.944	0,1
07-Prestazione errata/mancante	3	0,0	10.472	0,8
08-Erogatore errato/mancante	4	0,0	33.288	2,4
09-Regime erogazione errato/mancante	3	0,0	77	0,0
10-Richiedente prestazione errato/mancante	30	0,1	8.587	0,6
11-Struttura erogante mancante	0	0,0	31.055	2,2
12-Profilo professionale principale mancante	487	1,7	6.994	0,5
13-Modalità erogazione errata/mancante	4	0,0	10.356	0,7

Pazienti trattati

Grafico 1. Pazienti trattati per 1.000 abitanti per classi di età. Anno 2007. Maschi.

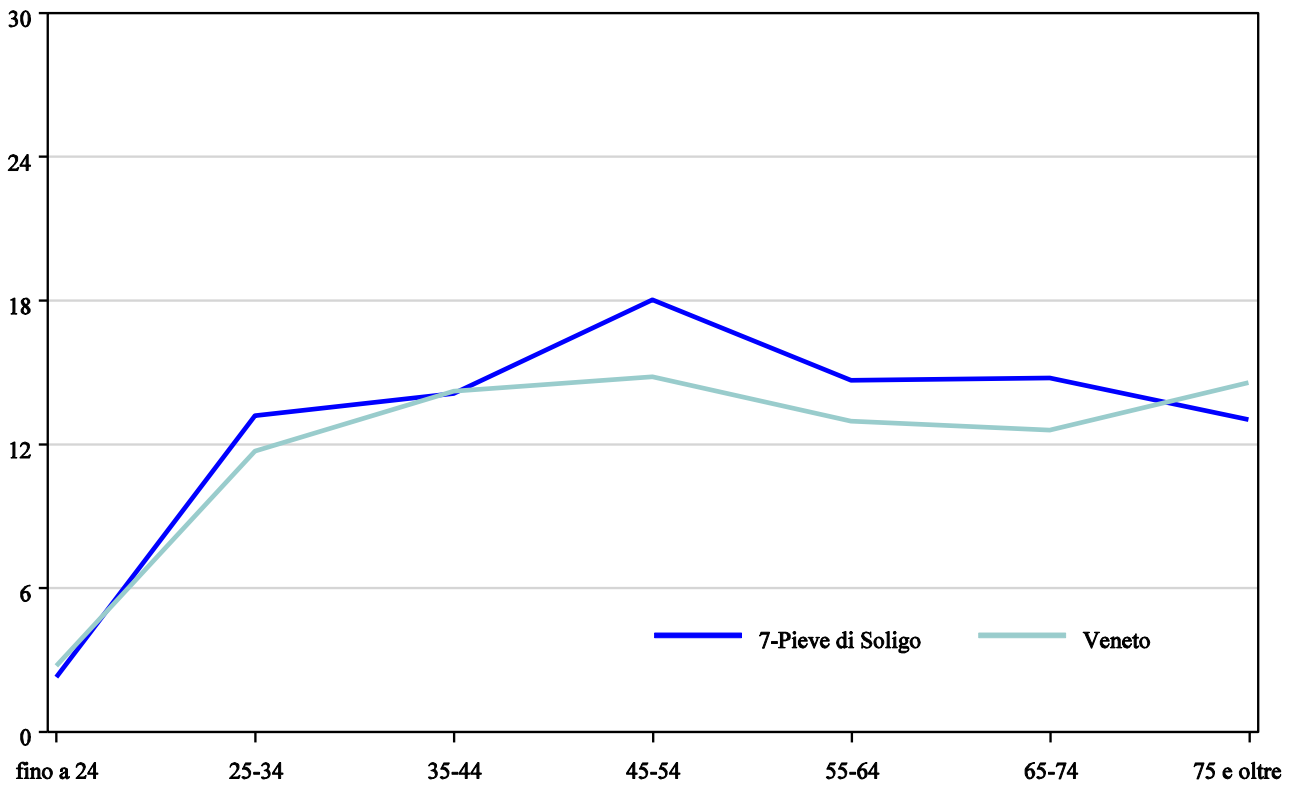


Grafico 2. Pazienti trattati per 1.000 abitanti per classi di età. Anno 2007. Femmine.

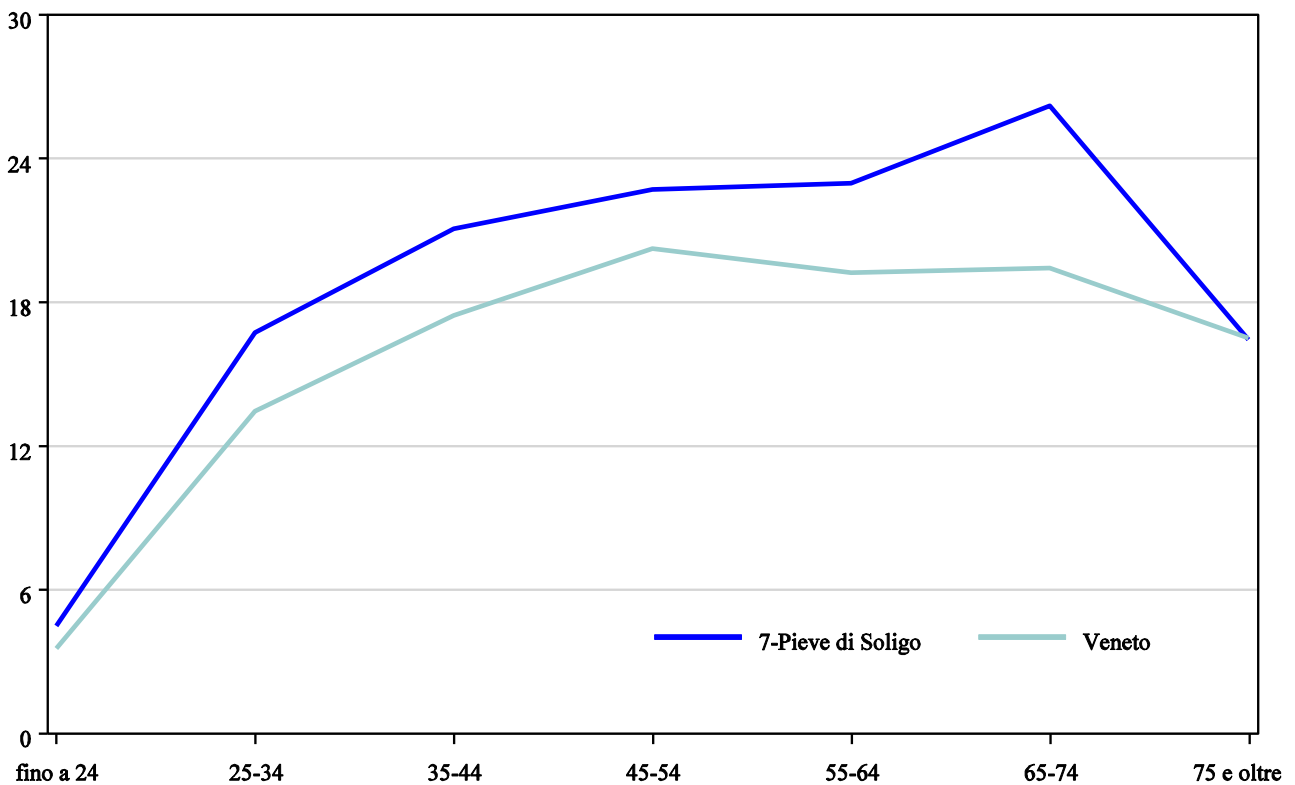


Grafico 3. Cartelle aperte nel 2007 per richiedente la prima prestazione (%).

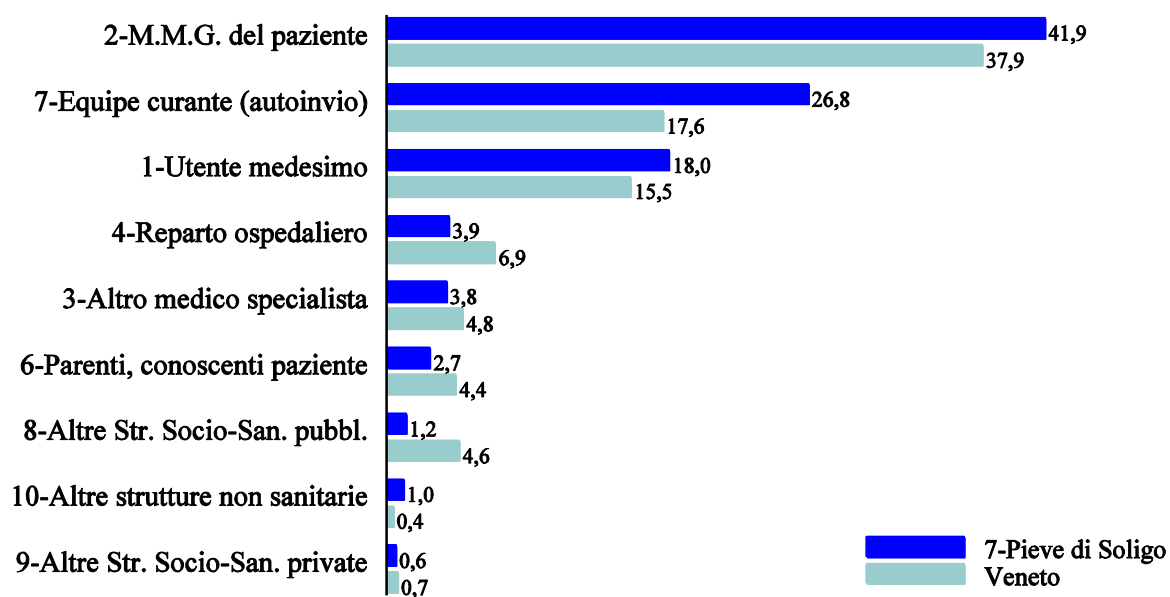


Grafico 4. Cartelle chiuse nel 2007 per modalità di risoluzione del rapporto di cura (%).

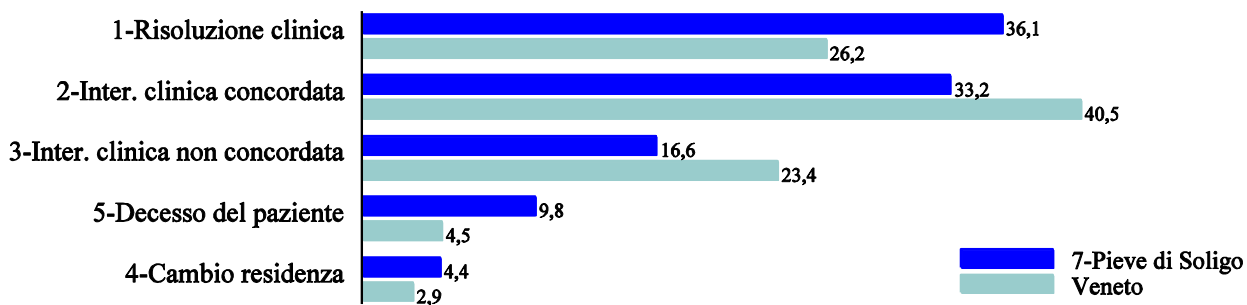


Grafico 5. Prevalenza per 1.000 abitanti per gruppi e sottogruppi di patologie. Anno 2007.
Solo diagnosi psichiatriche (codici ICD9-CM 290-319).

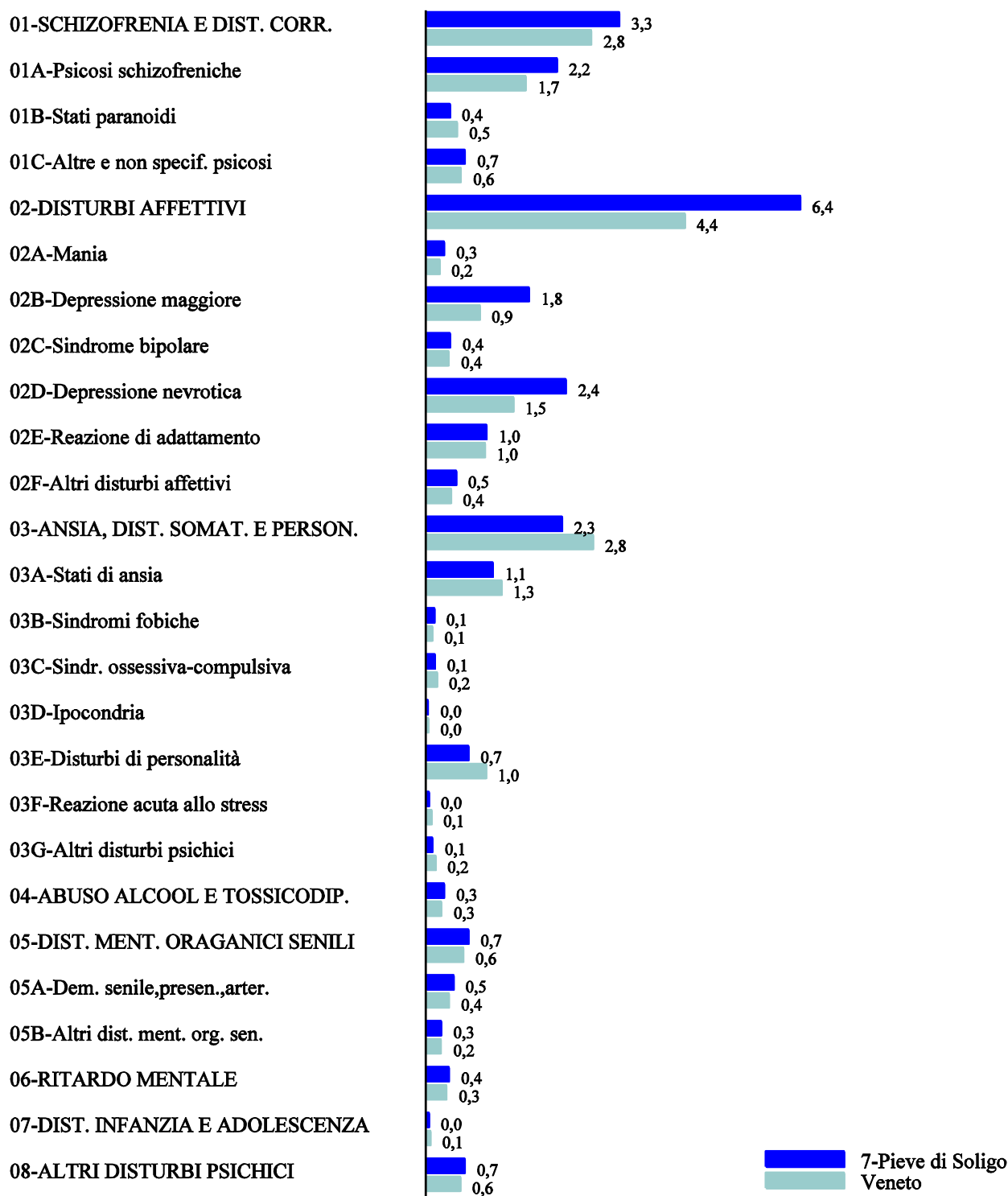


Grafico 6. Prevalenza per 1.000 abitanti per classi di età. Anno 2007. Schizofrenia e disturbi correlati.

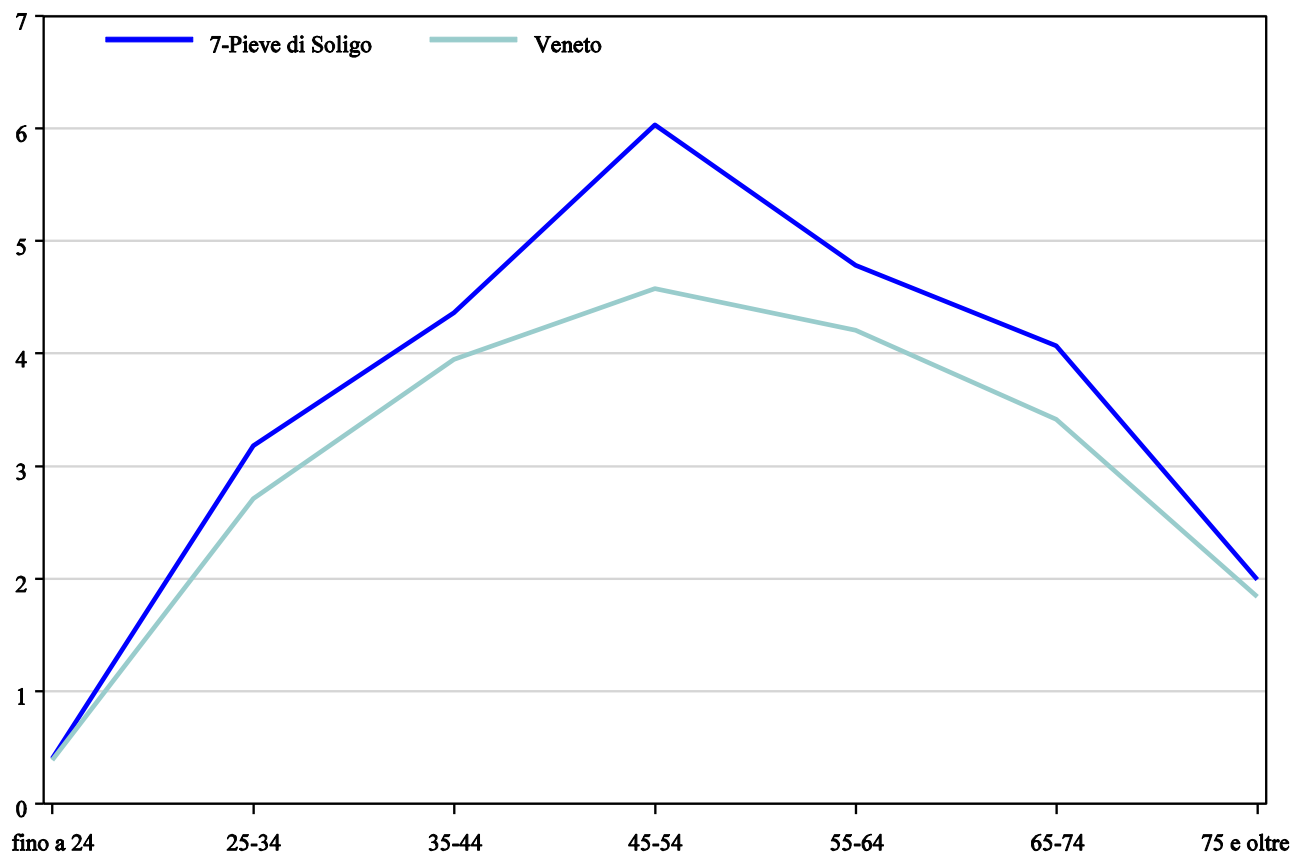


Grafico 7. Prevalenza per 1.000 abitanti per classi di età. Anno 2007. Disturbi affettivi.

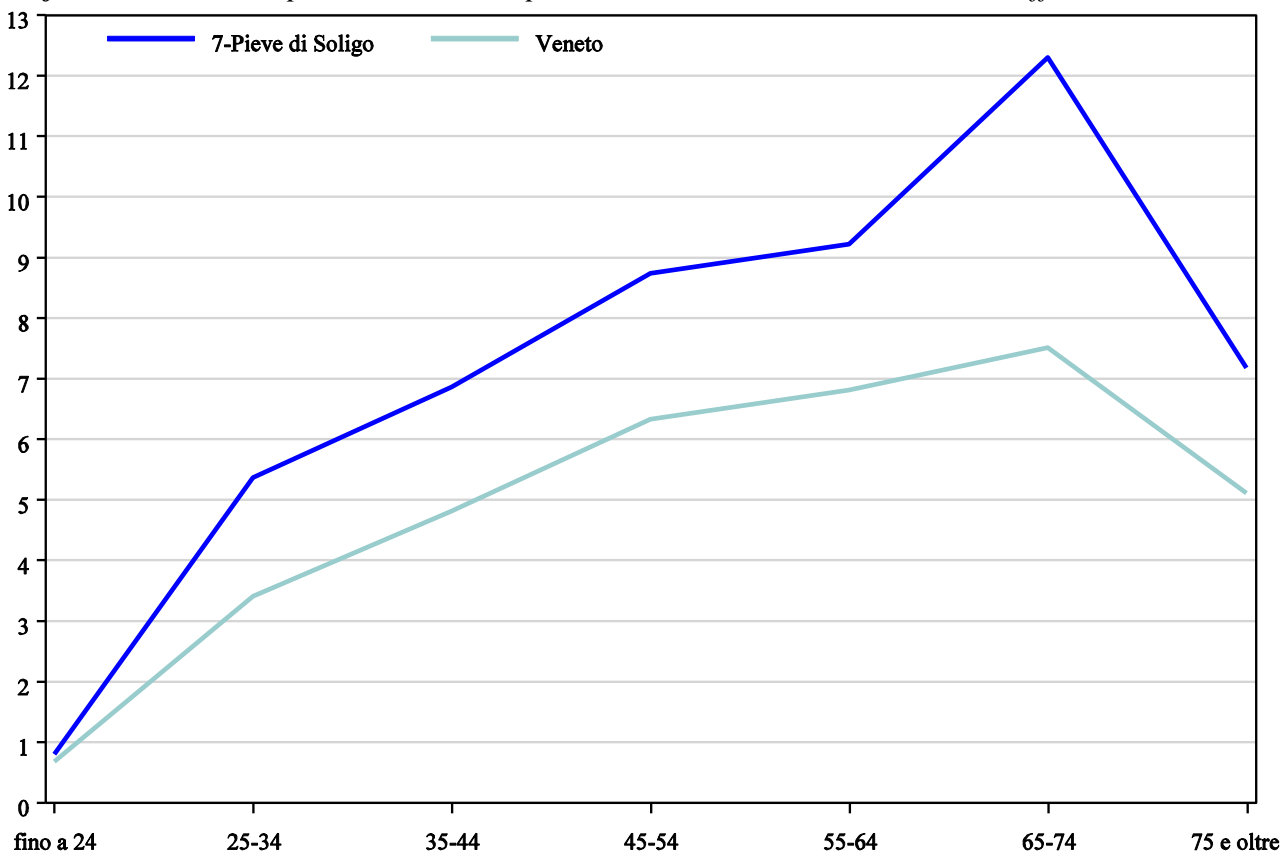


Grafico 8. Prevalenza per 1.000 abitanti per classi di età. Anno 2007. Ansia, disturbi somatoformi e della personalità.

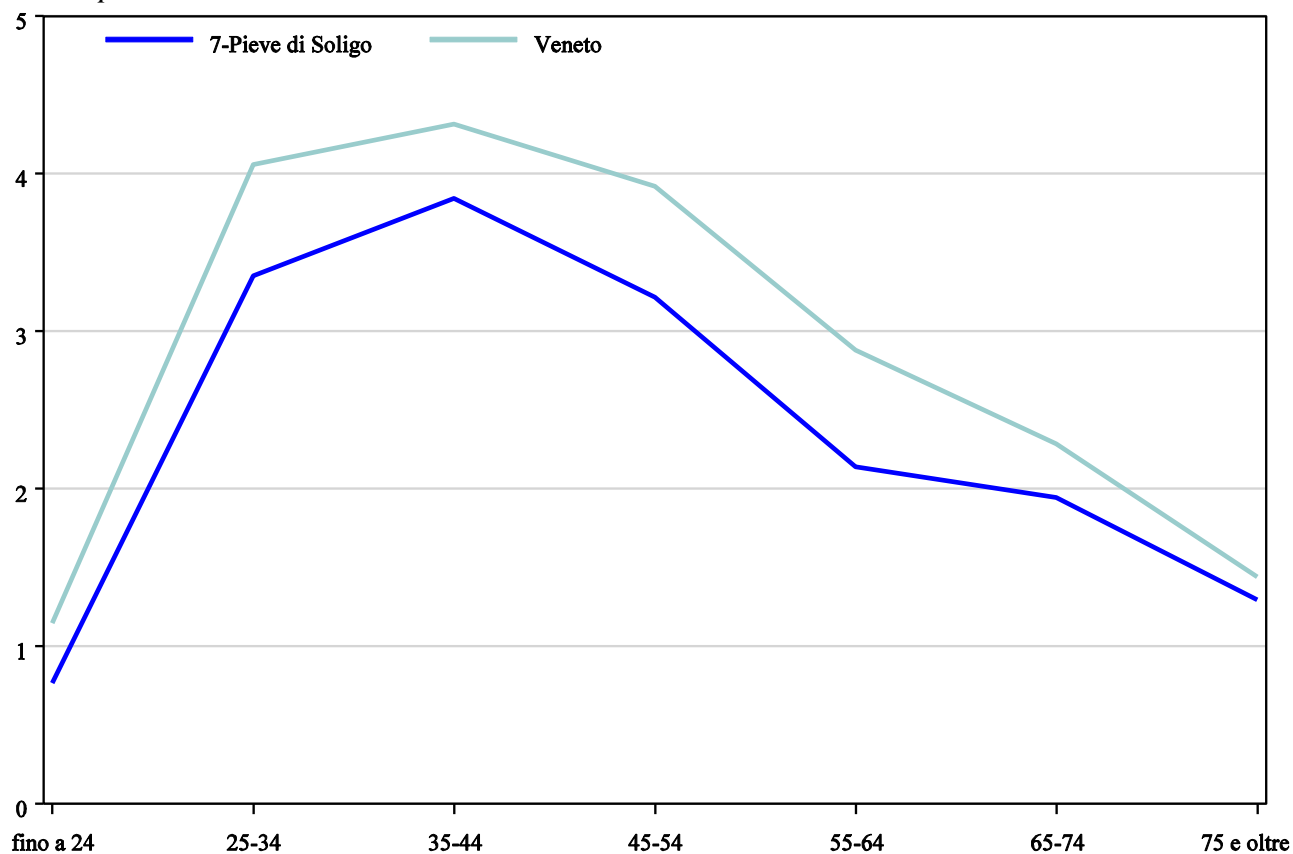
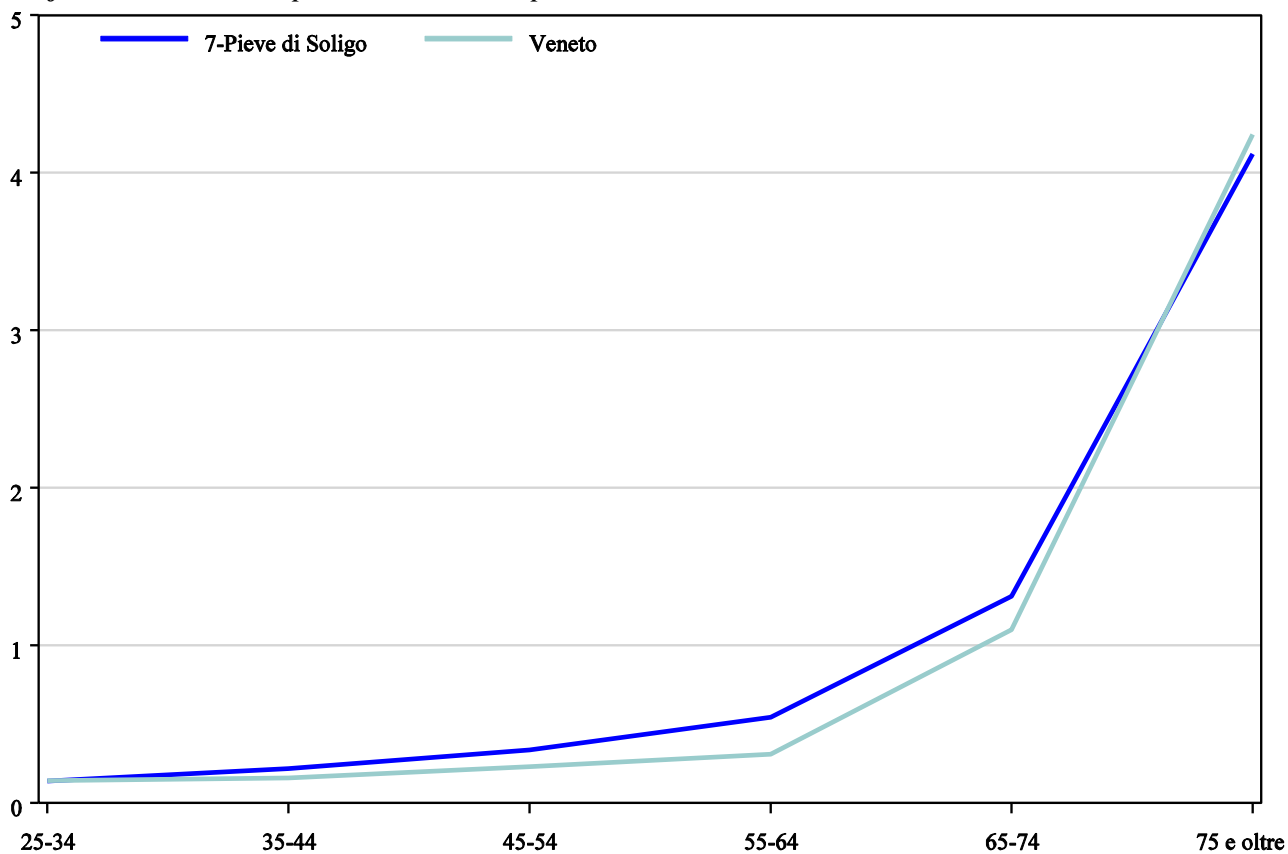


Grafico 9. Prevalenza per 1.000 abitanti per classi di età. Anno 2007. Disturbi mentali senili.



Prestazioni erogate

Grafico 10. Prestazioni per tipo (%). Anno 2007. Centri di salute mentale.

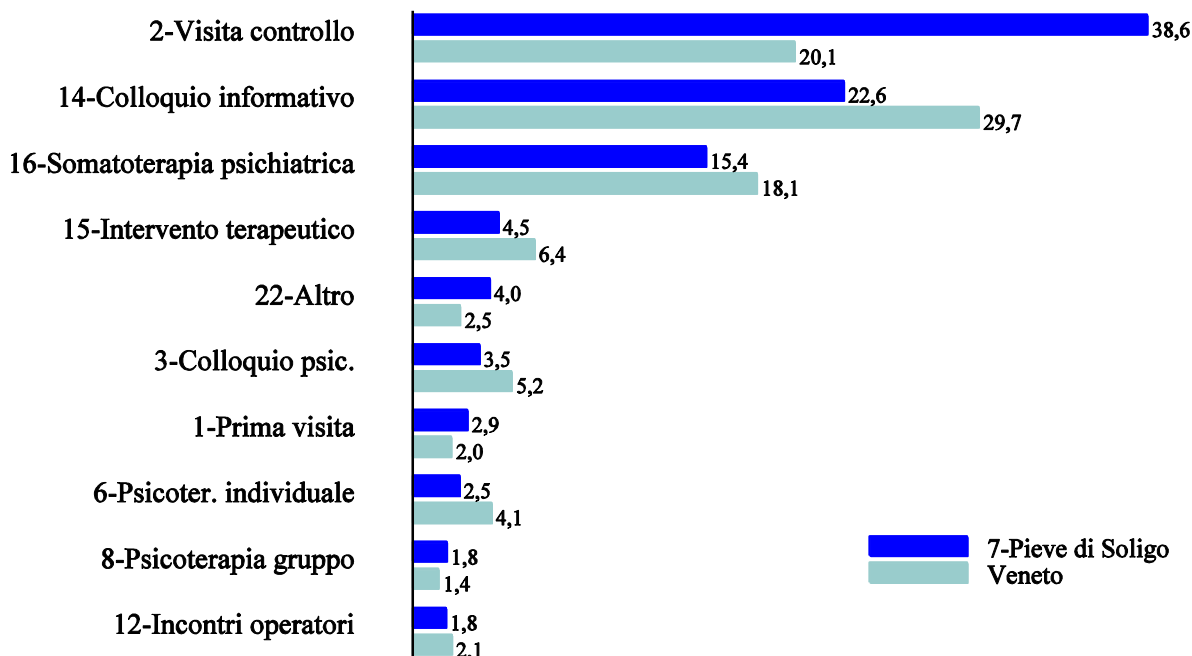


Grafico 11. Prestazioni per tipo (%). Anno 2007. Strutture semi-residenziali.

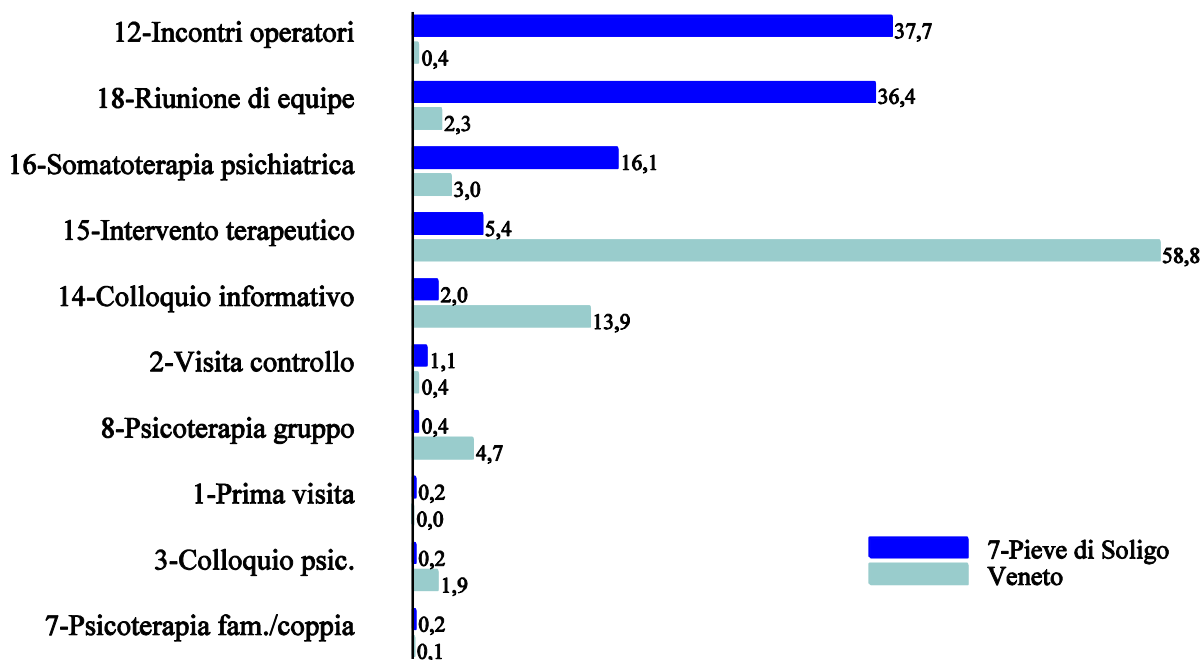


Grafico 12. Prestazioni per tipo (%). Anno 2007. Strutture residenziali.

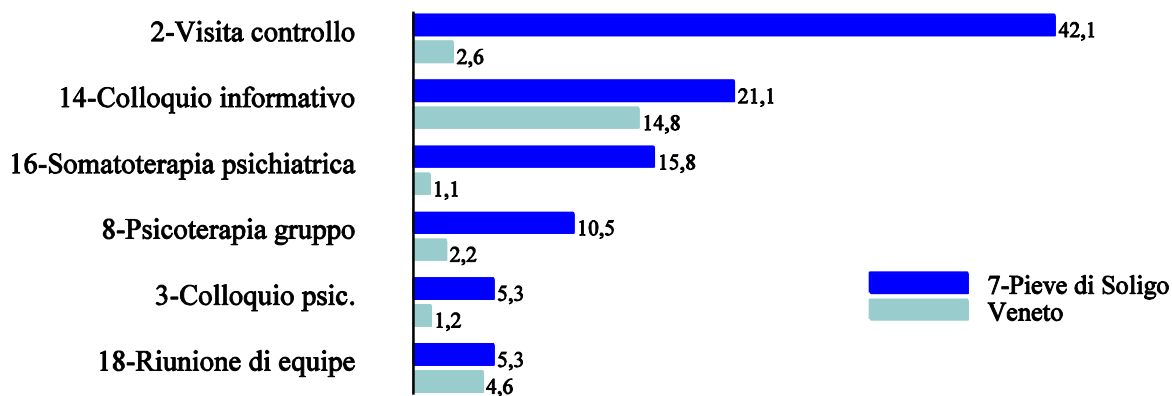


Grafico 13. Prestazioni più frequenti (%) erogate dai centri di salute mentale. Anno 2007. Schizofrenia e disturbi correlati.

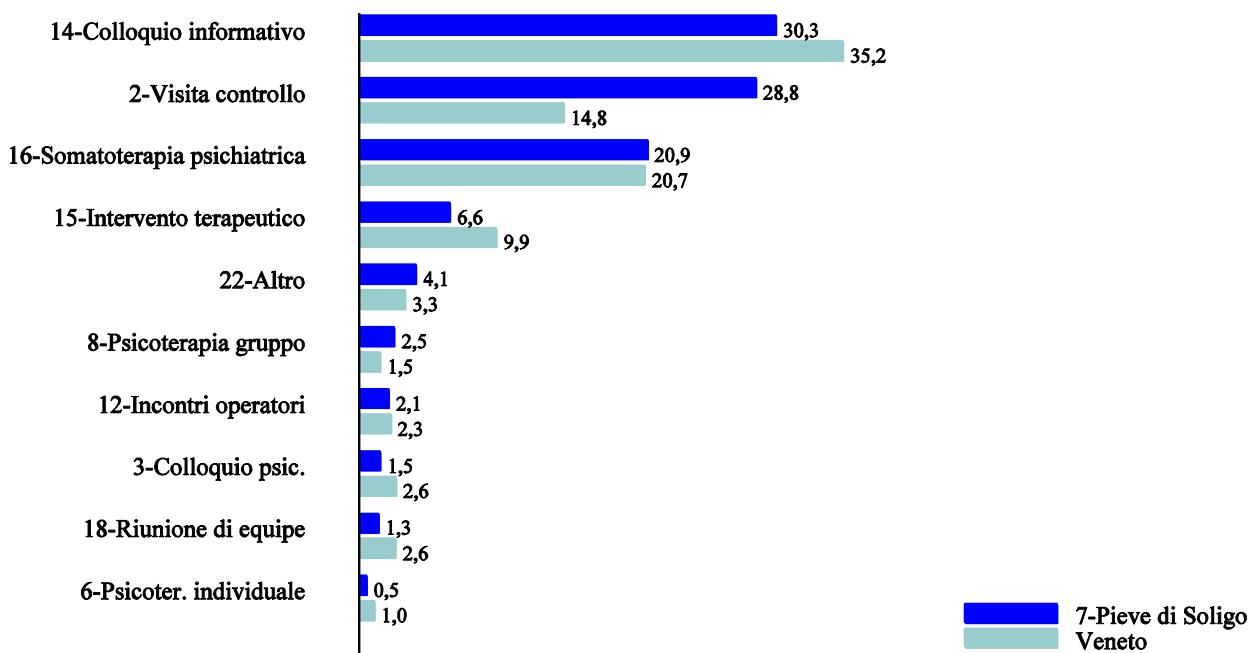


Grafico 14. Prestazioni più frequenti (%) erogate dai centri di salute mentale. Anno 2007. Disturbi affettivi.

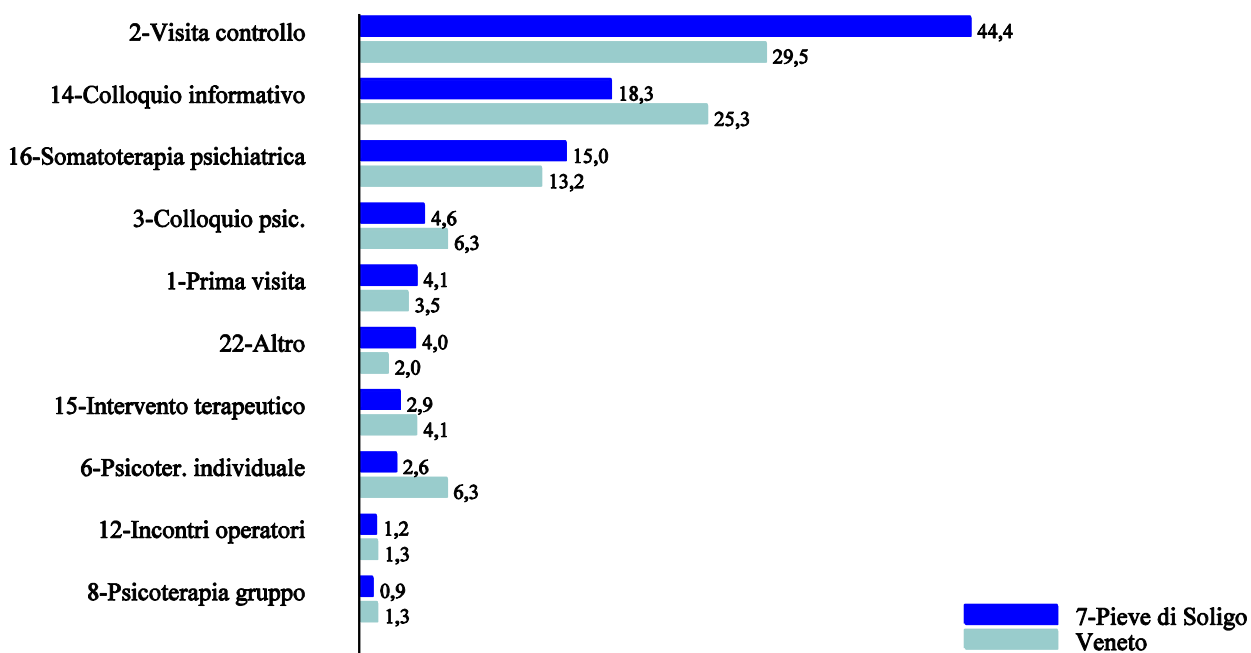


Grafico 15. Prestazioni più frequenti (%) erogate dai centri di salute mentale. Anno 2007. Ansia, disturbi somatoformi e della personalità.

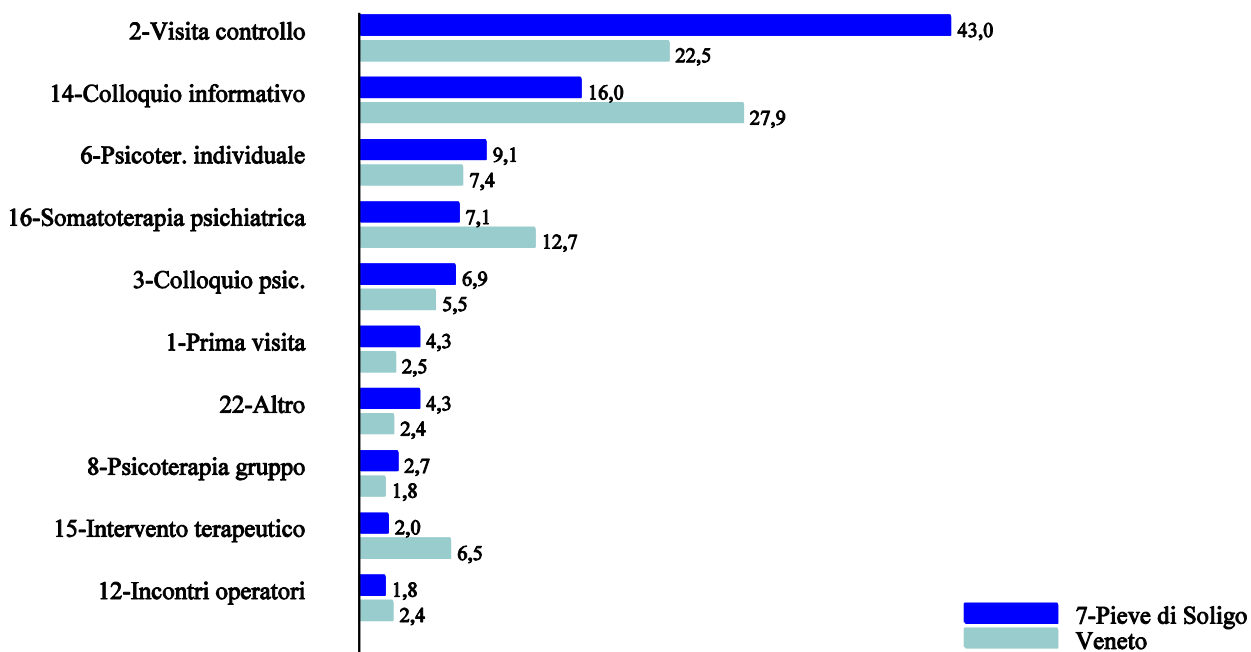


Grafico 16. Prestazioni più frequenti (%) erogate dai centri di salute mentale. Anno 2007.
Disturbi mentali organici e senili.

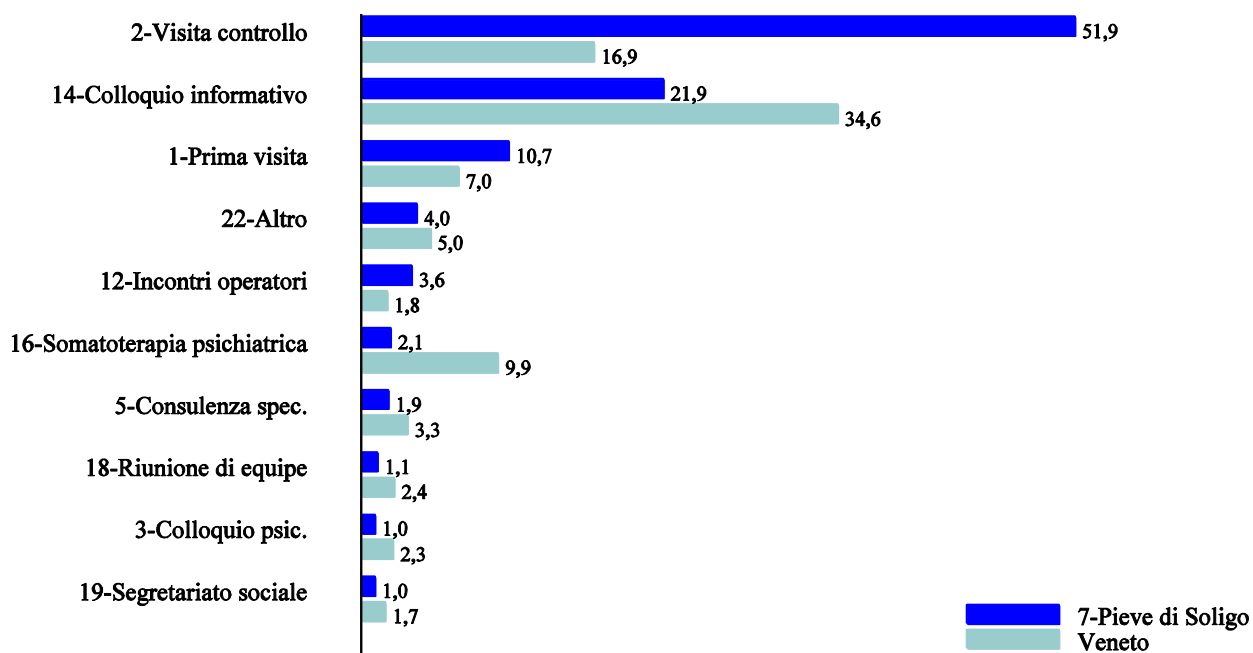


Grafico 17. Prestazioni più frequenti (%) erogate dai centri di salute mentale. Anno 2007.
Altri disturbi psichici.

